

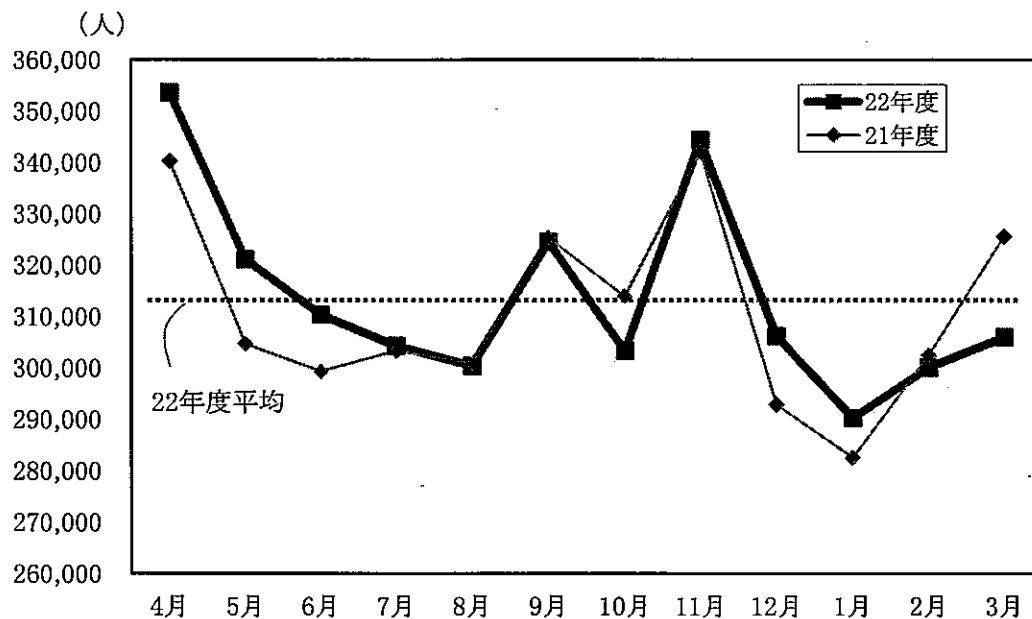
V そ の 他

1 月別旅客数・旅客収入の推移

(1) 乗合自動車

ア 月別旅客数(1日平均。定期観光を除く。)

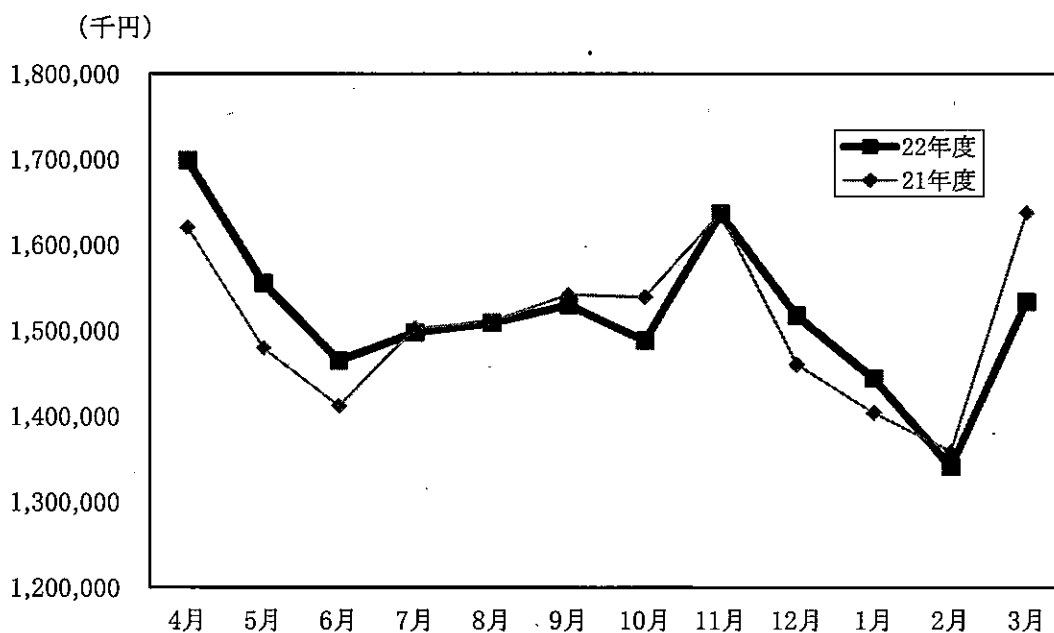
区 分	定期外	定期	敬老等	合計	対前年増減率
					%
平成22年 4月	人 206,696	人 72,371	人 74,516	人 353,583	3.9
5月	171,204	77,780	72,113	321,097	5.4
6月	155,118	80,666	74,516	310,300	3.7
7月	159,007	73,134	72,111	304,252	0.3
8月	170,742	57,491	72,112	300,345	△ 0.2
9月	174,137	75,836	74,516	324,489	△ 0.3
10月	157,515	73,648	72,113	303,276	△ 3.4
11月	193,429	76,338	74,516	344,283	0.6
12月	174,501	59,513	72,115	306,129	4.5
平成23年 1月	151,480	66,607	72,115	290,202	2.7
2月	155,887	64,303	79,838	300,028	△ 0.8
3月	176,494	56,920	72,556	305,970	△ 6.0
年 間	170,507	69,520	73,534	313,561	0.8



イ 月別旅客収入(定期観光を除く。)

区 分	定期外	定期	敬老等	合計	対前年増減率
					%
	千円	千円	千円	千円	
平成22年 4月	1,098,023	253,160	347,570	1,698,753	4.8
5月	935,977	271,566	347,569	1,555,112	5.1
6月	843,203	273,780	347,569	1,464,552	3.7
7月	892,812	256,928	347,569	1,497,309	△ 0.3
8月	949,199	212,031	347,569	1,508,799	△ 0.1
9月	921,691	260,131	347,568	1,529,390	△ 0.8
10月	879,192	261,144	347,570	1,487,906	△ 3.3
11月	1,026,269	262,346	347,569	1,636,184	0.0
12月	956,959	212,704	347,570	1,517,233	3.9
平成23年 1月	856,071	240,377	347,570	1,444,018	2.9
2月	783,077	210,219	347,568	1,340,864	△ 1.3
3月	974,102	209,287	350,076	1,533,465	△ 6.4
合 計	11,116,575	2,923,673	4,173,337	18,213,585	0.6

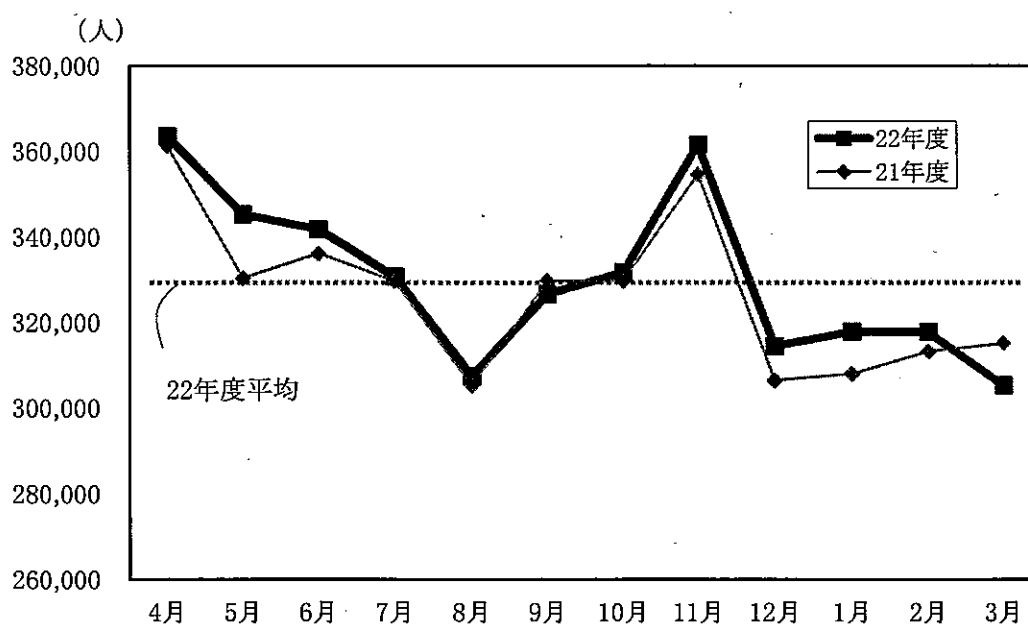
※千円未満を四捨五入しているため、各欄の合計と合計欄の数値が一致しない場合がある。



(2) 高速鉄道

ア 月別旅客数(1日平均)

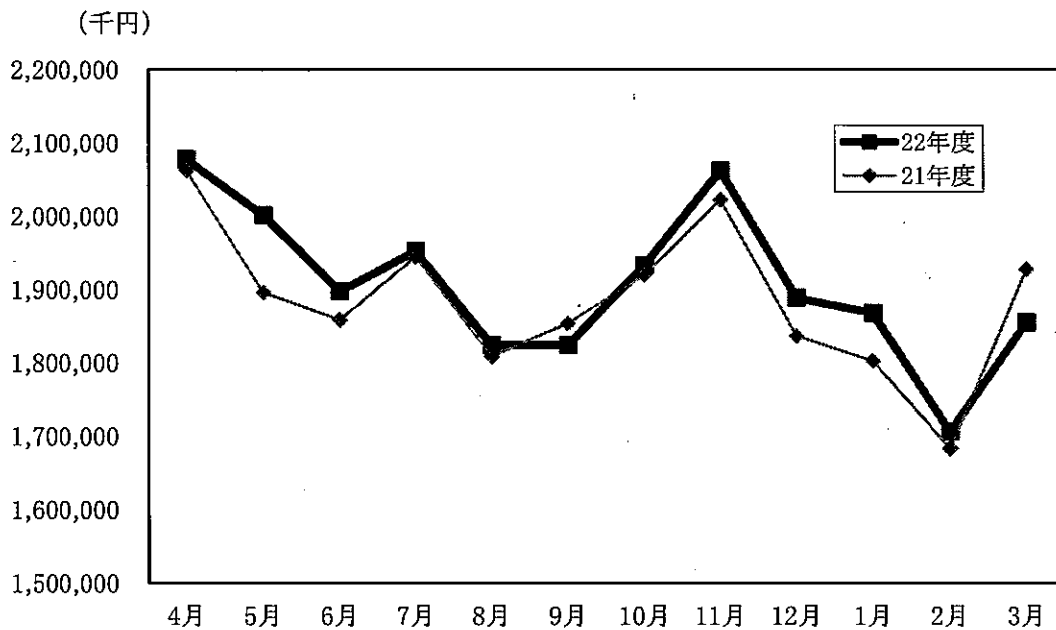
区 分	定期外	定期	敬老等	合計	対前年増減率
					%
平成22年 4月	201,521	138,454	23,471	363,446	0.6
5月	180,286	142,210	22,714	345,210	4.5
6月	169,721	148,533	23,471	341,725	1.7
7月	180,681	127,331	22,714	330,726	0.3
8月	170,493	114,208	22,714	307,415	0.7
9月	166,996	136,137	23,471	326,604	△ 0.9
10月	174,335	134,573	22,714	331,622	0.6
11月	199,606	138,424	23,471	361,501	1.9
12月	182,284	109,435	22,714	314,433	2.6
平成23年 1月	169,856	125,239	22,714	317,809	3.2
2月	173,697	118,855	25,147	317,699	1.5
3月	179,207	102,861	23,159	305,227	△ 3.1
年 間	179,042	127,962	23,187	330,191	1.1



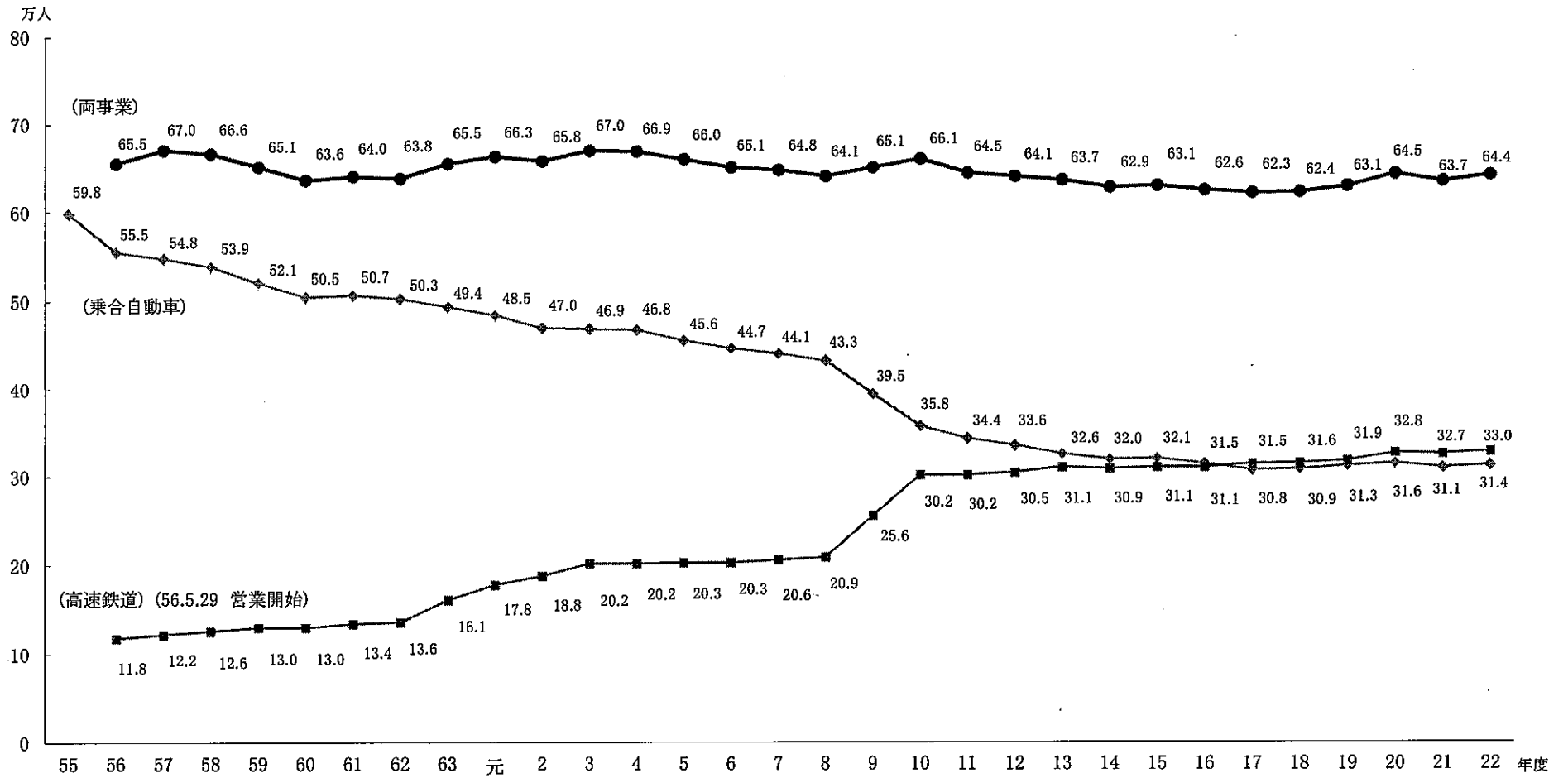
イ 月別旅客収入

区 分	定期外	定期	敬老等	合計	対前年増減率
					%
	千円	千円	千円	千円	
平成22年 4月	1,384,389	575,871	117,235	2,077,495	0.7
5月	1,273,628	610,315	117,236	2,001,179	5.6
6月	1,163,164	616,874	117,237	1,897,275	2.1
7月	1,274,244	560,479	117,235	1,951,958	0.4
8月	1,201,551	505,341	117,235	1,824,127	0.9
9月	1,139,404	567,683	117,235	1,824,322	△ 1.6
10月	1,235,633	579,699	117,235	1,932,567	0.7
11月	1,365,695	578,803	117,235	2,061,733	2.0
12月	1,287,595	483,237	117,237	1,888,069	2.8
平成23年 1月	1,204,440	545,763	117,236	1,867,439	3.6
2月	1,110,477	478,429	117,236	1,706,142	1.4
3月	1,268,925	466,121	119,745	1,854,791	△ 3.8
合 計	14,909,145	6,568,615	1,409,337	22,887,097	1.2

※千円未満を四捨五入しているため、各欄の合計と合計欄の数値が一致しない場合がある。



(3) 年度別旅客数の推移



注 1 乗合自動車は、定期観光を除く。
 2 56年度の高速鉄道は営業日数(307日)の1日平均であり、両事業は年間(365日)の1日平均である。

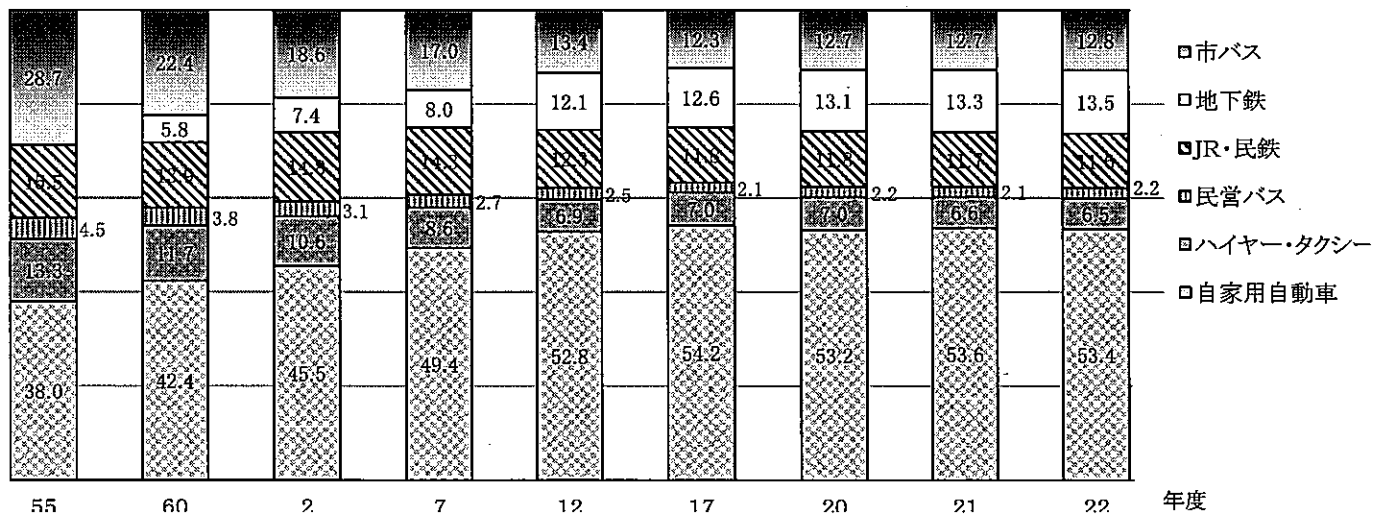
(4)京都市域内交通機関別輸送状況の推移(1日当たり)

(単位:千人・%)

交通機関	年度	55		60		2		7		12		17		20		21		22	
		輸送人員	構成比率	輸送人員	構成比率	輸送人員	構成比率	輸送人員	構成比率	輸送人員	構成比率	輸送人員	構成比率	輸送人員	構成比率	輸送人員	構成比率	輸送人員	構成比率
市営	市バス	598	28.7	505	22.4	470	18.6	441	17.0	336	13.4	308	12.3	316	12.7	311	12.7	314	12.8
	地下鉄	—	—	130	5.8	188	7.4	206	8.0	305	12.1	315	12.6	328	13.1	327	13.3	330	13.5
	計	598	28.7	635	28.2	658	26.0	647	25.0	641	25.5	623	24.8	644	25.8	638	26.0	644	26.3
J R		11	0.5	13	0.6	13	0.5	16	0.6	18	0.7	19	0.8	20	0.8	20	0.8	21	0.8
民鉄		312	15.0	301	13.3	362	14.3	354	13.7	293	11.6	278	11.1	274	11.0	268	10.9	266	10.8
民営バス		94	4.5	87	3.8	79	3.1	71	2.7	62	2.5	54	2.1	54	2.2	53	2.1	53	2.2
ハイヤー・タクシー		277	13.3	264	11.7	267	10.6	223	8.6	174	6.9	175	7.0	176	7.0	162	6.6	159	6.5
自家用自動車		791	38.0	958	42.4	1,152	45.5	1,278	49.4	1,327	52.8	1,359	54.2	1,330	53.2	1,316	53.6	1,310	53.4
合計		2,083	100.0	2,258	100.0	2,531	100.0	2,589	100.0	2,515	100.0	2,508	100.0	2,498	100.0	2,457	100.0	2,453	100.0

注 1 本表は、京都市域内での旅客流動(市内内O・D)を基礎として算出したものである。
 2 10年度以降のハイヤー・タクシーについては、個人を除く。

〈構成比率のグラフ(数値は%)〉



2 財政状況

(1)平成22年度経常収支の内訳(消費税及び地方消費税額を除く。)

(単位 千円)

区 分		乗合自動車		高速鉄道		
		金額	構成比	金額	構成比	
収 入	営 業	乗 車 料 収 入	17,623,263	84.3	21,860,378	81.3
		広 告 料 収 入	362,275	1.7	581,241	2.2
		付 帯 収 入 (賃 貸 料 等)	594,933	2.8	694,835	2.6
		そ の 他	182,202	1.0	279,628	1.0
	計	18,762,673	89.8	23,416,082	87.1	
	営 業 外	受 取 利 息	5	0.0	9	0.0
		補 助 金	2,121,611	10.2	3,468,905	12.9
		そ の 他	10,137	0.0	4,966	0.0
		計	2,131,753	10.2	3,473,880	12.9
	合 計		20,894,426	100.0	26,889,962	100.0
支 出	営 業	人 件 費	8,367,195	44.8	5,962,127	16.8
		経 費	8,357,413	44.7	5,816,616	16.4
		減 価 償 却 費 等	1,641,650	8.8	13,079,710	36.9
		計	18,366,258	98.3	24,858,453	70.1
	営 業 外	支 払 利 息	133,890	0.7	10,485,089	29.6
		そ の 他	183,221	1.0	120,164	0.3
		計	317,111	1.7	10,605,253	29.9
	合 計		18,683,369	100.0	35,463,706	100.0
経 常 収 支		2,211,057	—	△8,573,744	—	

(単位 %)

乗車料収入に対する 人件費の割合	47.5	27.3
乗車料収入に対する 補助金の割合	12.0	15.9
経常収入に対する 人件費の割合	40.0	22.2

(2) 財政収支の推移

ア 自動車運送事業

(単位 千円)

種 別	18		19		20		21		22		
		指数		指数		指数		指数		指数	
経常収益	営業収益	18,793,451	100	18,983,073	101	19,039,341	101	18,674,233	99	18,762,673	100
	運送収益	17,625,504	100	17,831,072	101	17,908,423	102	17,521,195	99	17,623,263	100
	運送雑収益	1,167,947	100	1,152,001	99	1,130,918	97	1,153,038	99	1,139,410	98
	営業外収益	3,159,441	100	3,432,141	109	3,216,418	102	2,653,596	84	2,131,753	68
	小 計	21,952,892	100	22,415,214	102	22,255,759	101	21,327,829	97	20,894,426	95
特 別 利 益	0	—	21,748	—	0	—	1,293,558	—	0	—	
収 益 計	21,952,892	100	22,436,962	102	22,255,759	101	22,621,387	103	20,894,426	95	
経常費用	営業費用	20,806,075	100	21,164,989	102	21,245,489	102	19,171,670	92	18,366,258	88
	人 件 費	10,088,705	100	9,618,965	95	9,615,848	95	8,297,087	82	8,367,195	83
	経常人件費	8,402,944	100	7,741,307	92	7,239,660	86	6,819,951	81	7,065,382	84
	退職手当	1,685,761	100	1,877,658	111	2,376,188	141	1,477,136	88	1,301,813	77
	そ の 他	10,717,370	100	11,546,024	108	11,629,641	109	10,874,583	102	9,999,063	93
	営業外費用	291,140	100	353,804	122	402,258	138	317,653	109	317,111	109
小 計	21,097,215	100	21,518,793	102	21,647,747	103	19,489,323	92	18,683,369	89	
特 別 損 失	41,913	100	35,147	84	61,597	147	209,578	500	0	0	
費 用 計	21,139,128	100	21,553,940	102	21,709,344	103	19,698,901	93	18,683,369	88	
損 益	813,764	—	883,022	—	546,415	—	2,922,486	—	2,211,057	—	
(経 常 損 益)	855,677	—	896,421	—	608,012	—	1,838,506	—	2,211,057	—	
剰余金(△累積欠損金)	△ 13,104,073	—	△ 12,221,051	—	△ 11,674,636	—	△ 8,752,150	—	△ 6,541,093	—	
資金剰余(△資金不足)	△ 13,230,551	—	△ 11,994,669	—	△ 11,382,717	—	△ 8,585,328	—	△ 7,030,490	—	
企 業 債 残 高	10,144,648	—	11,426,228	—	11,149,783	—	9,545,958	—	7,983,150	—	

注1 運送収益には、敬老乗車証、特定割引及び業務用乗車券等による収入を含む。

2 消費税及び地方消費税額を除いた額である。

イ 高速鉄道事業

(単位 千円)

種 別 \ 年 度		18		19		20		21		22	
			指数		指数		指数		指数		指数
経常収益	営業収益	22,154,550	100	22,584,495	102	23,196,747	105	23,076,345	104	23,416,082	106
	運輸収益	20,864,513	100	21,234,486	102	21,815,765	105	21,600,723	104	21,860,378	105
	運輸雑収益	1,290,037	100	1,350,009	105	1,380,982	107	1,475,622	114	1,555,704	121
	営業外収益	2,897,373	100	2,843,856	98	2,804,191	97	3,137,386	108	3,473,880	120
	小 計	25,051,923	100	25,428,351	102	26,000,938	104	26,213,731	105	26,889,962	107
特別利益		1,216	100	311,889	25,649	0	0	41,523	3,415	7,349	604
収益計		25,053,139	100	25,740,240	103	26,000,938	104	26,255,254	105	26,897,311	107
経常費用	営業費用	29,335,243	100	29,271,536	100	29,292,108	100	25,934,014	88	24,858,453	85
	人件費	6,165,615	100	6,172,368	100	6,029,303	98	5,895,228	96	5,962,127	97
	経常人件費	5,210,399	100	5,188,570	100	5,053,383	97	4,940,224	95	5,238,811	101
	退職手当	955,216	100	983,798	103	975,920	102	955,004	100	723,316	76
	その他	23,169,628	100	23,099,168	100	23,262,805	100	20,038,786	87	18,896,326	82
	営業外費用	12,410,552	100	12,061,315	97	11,124,833	90	11,991,051	97	10,605,253	86
	小 計	41,745,795	100	41,332,851	99	40,416,941	97	37,925,065	91	35,463,706	85
特別損失		67,394	100	282,320	419	4,226	6	3,357,286	4,982	501,596	744
費用計		41,813,189	100	41,615,171	100	40,421,167	97	41,282,351	99	35,965,302	86
損益		△ 16,760,050	—	△ 15,874,931	—	△ 14,420,229	—	△ 15,027,097	—	△ 9,067,991	—
(経常損益)		△ 16,693,872	—	△ 15,904,500	—	△ 14,416,003	—	△ 11,711,334	—	△ 8,573,744	—
剰余金(△累積欠損金)		△ 273,996,791	—	△ 289,871,722	—	△ 304,291,951	—	△ 319,319,048	—	△ 328,387,039	—
資金剰余(△資金不足)		△ 28,914,821	—	△ 29,091,793	—	△ 30,981,281	—	△ 30,983,121	—	△ 30,915,328	—
企業債等残高		379,457,871	—	384,455,050	—	492,166,896	—	482,778,921	—	467,069,799	—

注1 運輸収益には、敬老乗車証、特定割引及び業務用乗車券等による収入を含む。

2 消費税及び地方消費税額を除いた額である。

3 運 転 事 故

(1) 乗合自動車

区 分 種 別	22年度	21年度	増△減	22 年 度 の う ち						
				人身	人車	物損	死 傷 者 数			
							死亡	重傷	軽傷	計
件	件	件	件	件	件	件	人	人	人	人
歩行者接触	5	3	2	5					5	5
車内事故	62	55	7	62				1	78	79
降車客と他車が接触		1	△1							
自動車接触	71	66	5		16	55			20	20
二輪車接触	13	17	△4		9	4			9	9
建設物接触	3	5	△2			3				
その他	3		3		2	1			3	3
合 計	157	147	10	67	27	63		1	115	116

注 「その他」とは、進路妨害によるバイク乗り転倒が2件、街路樹に接触事故である。

10万キロメートルあたり事故件数 0.53件

(2) 高速鉄道

区 分 種 別	22年度	21年度	増△減	22年度のうち			
				死 傷 者 数			
				死亡	重傷	軽傷	計
件	件	件	人	人	人	人	
人身障害	0	0	0	0	0	0	0
合 計	0	0	0	0	0	0	0

4 主要工事实績（建設改良工事の概況）

（1）乗合自動車

（平成23年3月31日現在）

工 事 名	数量	着 工 年 月 日	しゅん工 年 月 日
バス運賃収入システム更新 （機能追加工事含む）	1式	22.4.1	23.3.23
運賃箱等車載器更新	1式	22.5.24	23.3.29
バスロケーションシステム拡充	5基	22.9.17	23.2.25
乗合自動車新造 ハイブリッドノンステップバス	2両	22.11.29	23.3.25

（2）高速鉄道

（平成23年3月31日現在）

工 事 名	数量	着 工 年 月 日	しゅん工 年 月 日
10系車両用車輪（第10編成）	一式	21.10.20	22.6.16
50系車両蓄電池	一式	21.12.2	22.7.20
ATS論理装置用試験器	一式	21.12.2	22.6.30
10系車両ATS送受信器	一式	21.12.22	23.3.28
ATS送受信器用試験器	一式	21.12.22	22.6.30
10系車両用車輪（第11編成）	一式	21.12.25	22.8.19
50系車両用車輪（第02編成）	一式	21.12.25	23.3.11
10系車両車体及びぎ装ATS装置更新改修業務	一式	22.1.22	23.3.28
10系車両ATS論理装置	一式	22.1.29	23.3.28
烏丸線連動装置更新工事（北大路駅）	一式	22.3.3	23.2.23
烏丸線電力管理用光ケーブル敷設工事	一式	22.3.5	23.2.22
放送設備更新工事	一式	22.3.9	23.3.31
地下鉄四条駅リニューアル工事その2	一式	22.5.1	22.9.30
烏丸線電気作業車製作	一式	22.6.26	22.12.21
50系車両蓄電池	一式	22.6.26	23.2.28
10系車両ATS送受信器	一式	22.7.16	継続中
烏丸線ATC現場設備等更新工事その1	一式	22.7.23	23.3.30
10系車両ATS論理装置	一式	22.7.27	継続中
東西線油圧作業台付作業車（MR844型）分解点検整備	一式	22.7.31	23.2.16
10系車両ユニットクーラー	一式	22.8.11	23.3.15
10系車両ブレーキ電機部品	一式	22.8.11	23.3.28
東西線信号保安設備改良工事その3	一式	22.8.24	23.3.30
10系車両SR指令無線装置	一式	22.9.14	継続中
10系車両IR無線装置	一式	22.9.14	23.3.30
烏丸線丸太町駅冷凍機更新工事	一式	22.9.28	23.3.28
10系車両蓄電池	一式	22.9.30	23.2.25
烏丸線今出川駅他動力遠方操作盤等改修工事	一式	22.11.17	23.3.28
烏丸線駅舎照明設備更新工事（鞍馬口駅）	一式	22.11.25	継続中
烏丸線駅舎照明設備更新工事（北大路駅）	一式	22.11.25	継続中
東西線放送設備更新工事	一式	22.12.14	23.3.29
烏丸線駅電気室制御用蓄電池鉛化工事（北大路駅他）	一式	22.12.25	継続中
烏丸線行先案内表示設備更新工事その5	一式	22.12.28	23.3.17
事業用電話交換機更新工事	一式	22.12.28	23.3.31
竹田車両基地部品洗浄装置	一式	23.1.12	23.3.29
東西線通信用電源装置更新工事その1	一式	23.1.14	23.3.31
50系車両蓄電池	一式	23.1.22	継続中
烏丸御池駅コンコース改修工事（電気）	一式	23.1.25	継続中
東西線ITV制御装置更新工事	一式	23.1.27	23.3.31
烏丸線連動装置更新工事（京都駅）	一式	23.1.29	継続中
10系車両低圧電源装置更新	一式	23.2.15	継続中
定期券発行機更新工事その5	一式	23.2.15	23.3.29
50系車両運転状況記録装置	一式	23.2.17	継続中
烏丸線姉小路変電所電力設備更新工事	一式	23.2.19	継続中
10系車両車体及びぎ装ATS装置更新改修業務	一式	23.2.25	継続中
高速鉄道湧水排水対策工事	一式	23.3.10	継続中
高速鉄道湧水排水対策工事監理業務委託	一式	23.3.10	継続中
鉄道施設の譲渡に対する対価等の支出	一式	-	-

5 車両修理・検査

(1) 乗合自動車

ア 車庫別修理件数

(単位 件)

区分		西賀茂	梅津	横大路	錦林	九条	烏丸	洛西	合計
定期整備	3ヶ月点検整備	320	472	327	129	507	252	315	2,322
	中間点検整備	519	779	560	210	826	459	504	3,857
	計	839	1,251	887	339	1,333	711	819	6,179

注 定期観光車を含む。

イ 自動車整備工場修理

区分		単位	一般車	観光車	合計
自動車整備工場修理	12ヵ月点検整備(検査)	両	763	5	768
	機 関 整 備	基	—	—	—
	機 関 載 替	基	—	—	—
	機 関 修 理	基	—	—	—
	衝 突 修 理	件	—	—	—
	車 体 小 修 理	両	35	—	35
	車 庫 部 品 修 理	件	203	—	203
	床 修 理	両	25	—	25
	車 体 修 理	両	—	—	—
	そ の 他	両	0	—	0
外注修理	12ヵ月点検整備(検査)	両	—	—	—
	機 関 整 備	基	1	—	1
	機 関 載 替	基	1	—	1
	機 関 修 理	基	1	—	1
	車体更新(シート・塗装・床上張)		—	—	—
	車 体 修 理 他	両	7	—	7

(2) 高速鉄道

ア 車両故障
該当事項なし

イ 車両検査

(ア) 烏丸線

(単位：両)

種別	型式						
	1100型	1200型	1300型	1600型	1700型	1800型	計
全般検査	5	5	5	0	0	0	15
重要部検査	0	0	0	5	5	5	15
月検査	78	78	78	78	78	78	468
列車検査	799	799	799	799	799	799	4,794
その他	0	0	0	0	0	0	0
合計	882	882	882	882	882	882	5,292

(イ) 東西線

(単位：両)

種別	型式						
	5100型	5200型	5300型	5400型	5500型	5600型	計
全般検査	0	0	0	5	5	5	15
重要部検査	5	5	5	0	0	0	15
月検査	63	63	63	63	63	63	378
列車検査	755	755	755	755	755	755	4,530
その他	0	0	0	0	0	0	0
合計	823	823	823	823	823	823	4,938

6 参 考 資 料

(1) 沿 革

乗合自動車運送事業	昭和 3 年 5 月 10 日	運転開始
定期観光	昭和 30 年 11 月 10 日	運転開始
高速鉄道事業	昭和 56 年 5 月 29 日	運転開始

貸切自動車運送事業	昭和 24 年 9 月 21 日	運転開始
	昭和 38 年 9 月 30 日	限り廃止
軌道事業	明治 45 年 6 月 11 日	運転開始
	昭和 53 年 9 月 30 日	限り廃止
無軌条電車	昭和 7 年 4 月 1 日	運転開始
	昭和 44 年 9 月 30 日	限り廃止
(参考) 京都電気鉄道株式会社の運転開始年月日	明治 28 年 2 月 1 日	
同社買収年月日	大正 7 年 7 月 1 日	

(2) 最近の主要事項

昭和 27 年 10 月 1 日	地方公営企業として発足
昭和 28 年 7 月 15 日	市電運賃改定 普通券 13 円
昭和 29 年 3 月 1 日	市電白川線（銀閣寺道～天王町間）の開通
昭和 29 年 12 月 21 日	市バス八条自動車運輸事務所の開設
昭和 30 年 1 月 16 日	市電錦林電車運輸事務所の開設
昭和 31 年 10 月 1 日	市バス四条自動車運輸事務所の開設
昭和 31 年 10 月 12 日	市電下鴨線（洛北高校前～河原町今出川間）の開通
昭和 31 年 11 月 19 日	交通局庁舎の新築移転
昭和 32 年 4 月 3 日	市電今出川線（千本今出川～北野紙屋川町間）の開通
昭和 33 年 9 月 16 日	市電今出川線（北野紙屋川町～白梅町間）の開通
昭和 33 年 11 月 30 日 限り	市電梅津線（西大路四条～梅津間）の営業廃止
昭和 33 年 12 月 1 日	無軌条電車梅津線（西大路四条～段町）の開通
昭和 33 年 12 月 1 日	無軌条電車梅津支所の開設
昭和 35 年 6 月 7 日	市電・市バス旅客交通調査を実施
昭和 36 年 7 月 31 日 限り	市電狭軌堀川線（北野～京都駅前間）の営業廃止
昭和 36 年 8 月 1 日	市バス北野支所の開設
昭和 36 年 10 月 16 日	市バス五条自動車運輸事務所の開設
昭和 37 年 3 月 27 日	市電急行運転の開始
昭和 37 年 5 月 1 日	無軌条電車梅津線（段町～松尾橋間）の延長
昭和 37 年 6 月 11 日	創業 50 周年記念式典を挙行
昭和 37 年 11 月 10 日	深夜バス 5 系統をワンマンで運転開始
昭和 38 年 9 月 30 日 限り	貸切自動車運送事業の営業を廃止
昭和 39 年 1 月 1 日	市電運賃改定 普通券 15 円
昭和 39 年 3 月 16 日	2 両連結電車の運転を開始
昭和 39 年 6 月 1 日	ワンマン電車の運転を開始
昭和 39 年 7 月 15 日	市バス四条営業所山科支所の開設
昭和 40 年 1 月 16 日	市バス運賃改定 区間制として 1 区 20 円

昭和40年4月16日	九条自動車車両工場新築移転
昭和40年7月20日	市バス高野営業所の開設
昭和40年11月19日	四条烏丸市バスセンターの開設
昭和42年1月1日	地方公営企業法の改正に伴い局長が特別職(管理者)になる
昭和42年3月31日 限り	交通局病院の廃止
昭和42年4月1日	健康管理室の設置
昭和42年6月6日	市電・市バス旅客交通調査を実施
昭和42年11月21日	財政再建計画の承認(自治大臣)
昭和42年12月20日	市バス梅津営業所の設置(梅津・四条営業所を統廃合)
昭和43年1月16日	市電・市バス運賃改定 市電 普通券20円・市バス 均一制30円
昭和43年4月30日	京都市交通対策審議会の設置
昭和43年7月1日	市電運賃改定 普通券25円
昭和43年11月19日	京都市交通対策審議会から答申
昭和44年3月8日	財政再建計画変更承認(第1回変更)
昭和44年4月1日	市電小人運賃の制定 15円
昭和44年9月30日 限り	無軌条電車梅津線(四条大宮～松尾橋間)の営業廃止
昭和44年10月1日	梅津変電所の廃止
昭和44年10月17日	財政再建計画変更承認(第2回変更)
昭和44年12月1日	日雇労働者の自動車普通運賃割引の実施(5割引)
昭和45年3月31日 限り	市電伏見・稲荷線(塩小路高倉～中書島間, 稲荷～勤進橋間)の営業廃止
昭和45年4月1日	三哲営業所(自動車)の開設 竹田変電所の廃止 自動車無担当車制の実施
昭和45年12月1日	財政再建計画変更承認(第3回変更)
昭和45年12月21日	市バス西賀茂営業所の開設
昭和45年12月21日	市バス上堀川営業所の廃止 多区間ワンマンバスの運転開始
昭和46年1月14日	三条変電所の廃止
昭和46年3月31日 限り	2両連結電車の廃止
昭和46年12月8日	高速鉄道烏丸線に係る都市交通審議会の答申
昭和47年1月22日 限り	市電千本・大宮線(千本北大路～九条大宮間), 四条線(四条大宮～祇園間)の営業廃止
昭和47年1月23日	壬生営業所の廃止
昭和47年3月18日	七条変電所及び西ノ京変電所の廃止
昭和47年3月31日	財政再建計画変更承認(第4回変更)
昭和47年8月1日	市電・バス運賃改定(暫定運賃) 普通券40円
昭和47年9月19日	市電旅客交通調査を実施
9月21・22・26日	市バス旅客交通調査を実施
昭和47年10月24日	地方鉄道事業(地下鉄烏丸線)の免許 [運輸大臣]
昭和47年11月11日	市電・市バス優先座席の設置
昭和48年3月28日	電気バスの運行(4号系統下鴨線)
昭和48年3月30日	財政再建計画変更承認(第5回変更)
昭和48年4月1日	市電・市バス運賃改定(所定運賃) 普通券50円
昭和48年4月1日	同伴幼児無賃化の拡大(2人まで)
昭和48年5月8日	市電・市バス乗客案内所の開設(壬生・交通局庁舎内)
昭和48年11月1日	市内在住70才以上の老人の電車・市バス無料化の実施

昭和48年11月28日	市バス横大路営業所の開設
昭和48年12月15日	局分庁舎の新築（高速鉄道建設本部事務所）
昭和49年3月29日	京都市交通事業再建計画の承認〔第二次再建〕（自治大臣）
昭和49年3月31日限り	市電烏丸線（烏丸車庫～七条烏丸間）の営業廃止
昭和49年4月1日	市電・市バス一日乗車券の設定
昭和50年6月10日	市バス旅客交通調査の実施（30系統）
昭和50年6月12日	市電旅客交通調査の実施（全系統）
昭和50年10月9日	京都市交通事業再建計画変更承認〔第二次1回変更〕
昭和50年10月16日	京都市交通事業審議会の発足
昭和50年11月1日	市電・市バス運賃改定（暫定運賃） 普通券70円 障害の程度の高い身体障害者等の無賃扱いの実施
昭和51年3月31日限り	市電今出川線（銀閣寺道～白梅町間）、丸太町線（円町～天王町間）、白川線（銀閣寺道～天王町間）の営業廃止
昭和51年4月1日	市電錦林営業所を廃止し、市バス同営業所を開設 市電・市バス運賃改定（所定運賃） 普通券90円 マイクロバスの運行（M1号系統原谷線）
昭和51年9月16日	姉小路変電所の廃止
昭和51年10月1日	京都市域共通回数券制度（本市及び京阪バス、京都バス、京都交通、阪急バス）の実施
昭和51年10月9日	京都市交通事業再建計画変更承認〔第二次2回変更〕
昭和51年12月25日	京都市交通事業審議会から答申
昭和52年3月30日	京都市交通事業再建計画変更承認〔第二次3回変更〕
昭和52年9月30日限り	市電河原町線（洛北高校前～七条河原町間）、七条線（七条河原町～京都駅前間）の営業廃止
昭和52年10月1日	田中・京極変電所の廃止
昭和52年10月1日	市電九条営業所を廃止し、市バス同営業所を開設
昭和53年3月22日	京都市交通事業再建計画変更承認〔第二次4回変更〕
昭和53年4月1日	乗車負担金（職員乗車券・福祉割引・敬老乗車証）の運送収入への組替え
昭和53年6月1日	市電・市バス運賃改定（暫定運賃） 普通券100円
昭和53年9月30日限り	軌道事業の廃止
昭和53年10月1日	鞍馬口、衣笠、東九条変電所の廃止 市電烏丸営業所を廃止し、市バス同営業所を開設 市バス北野営業所を烏丸営業所の支所として発足 定期券による経路指定方式への一部拡大（直通系統を有する場合）
昭和53年11月1日	市バス運賃改定（所定運賃） 普通券110円
昭和53年12月14日	京都市交通事業再建計画変更承認〔第二次5回変更〕
昭和54年3月1日	車いす使用者のバス乗車取扱い（明確化）
昭和54年4月7日	京阪バスとの共通定期券制度の実施（京都府立洛水高校通学者を対象）
昭和54年5月21日	洛西営業所の開設、八条営業所及び烏丸営業所北野支所の廃止
昭和54年5月21日	電気バスの運行（洛西営業所）
昭和54年7月8日	車内回数券自動販売機の廃止、回数券の乗務員発売開始
昭和54年11月22日	姉小路総合指令所竣工
昭和55年3月28日	京都市交通事業再建計画変更承認〔第二次6回変更〕
昭和55年5月20日	共通回数券制度に国鉄バス参加（市バス、国鉄バス、京阪バス、京都バス、京都交通、阪急バス）
昭和55年9月30日	京都市交通事業再建計画変更承認〔第二次7回変更〕

昭和55年11月27日	京都駅前バス乗降場完成（地下街「ポルタ」オープン）
昭和55年12月25日	京都市高速鉄道旅客運賃条例制定
昭和56年2月1日	市バス運賃改定（暫定運賃） 普通券130円
昭和56年3月15日	烏丸診療所の廃止
昭和56年3月28日	京都市交通事業再建計画変更承認〔第二次8回変更〕
昭和56年3月31日	北大路駅バスターミナル完成
昭和56年4月17日	財団法人京都市交通事業振興公社設立
昭和56年4月20日	京都地下鉄整備株式会社設立
昭和56年5月29日	地下鉄烏丸線（北大路駅～京都駅間）の営業開始 普通券 大人1区120円、2区150円
昭和56年5月29日	市バス系統の再編成を実施 121系統→89系統
昭和56年10月1日	地下鉄と京都バス及び京都交通との間で定期券による連絡運輸の実施 （普通券は、昭和56年5月29日から実施）
昭和56年10月2日	市バス・地下鉄旅客交通調査の実施（全系統）
～9日	地下鉄 10月2日 市バス 10月6日、8日、9日
昭和57年1月8日	市バス運賃改定（所定運賃） 普通券140円
昭和57年3月19日	京都市交通事業再建計画変更承認〔第二次9回変更〕
昭和57年3月31日	バスロケーションシステムを一部路線（堀川通、白川通）で運用開始（以降、順次設置箇所拡大）
昭和57年7月12日	洛西バスターミナル供用開始
昭和57年9月1日	市バスの土曜ダイヤ運転の実施
昭和57年10月1日	特定割引運賃改定（15円→30円）
昭和58年3月15日	京都観光一日乗車券（市バス、地下鉄、京都バス共通）の設定
昭和58年3月30日	市バス醍醐営業所新築移転
昭和58年10月1日	特定割引運賃改定（30円→50円）
昭和58年11月1日	市バス九条営業所三哲支所の廃止
昭和58年11月1日	健康管理センター（九条診療所を含む）の廃止
昭和59年2月16日	バス運行管理システムの稼働開始（九条営業所）
昭和59年3月27日	京都市交通事業再建計画変更承認〔第二次10回変更〕
昭和59年4月28日	市バス運賃改定（暫定運賃） 普通券150円 学期券の設定
	バス全線及び地下鉄共通全線定期券を持参人方式に変更
	地下鉄運賃改定 1区140円 2区170円
昭和59年10月1日	市バス特定割引運賃改定（50円→70円） 地下鉄特定割引運賃改定（1区・2区50円→1区60円・2区80円）
昭和59年12月1日	市バス運賃改定（所定運賃） 普通券160円
昭和60年3月27日	京都市交通事業再建計画変更承認〔第二次11回変更〕
昭和60年4月1日	学休期間のバス土曜ダイヤ運転の実施
昭和60年4月1日	岩倉操車場の移設
昭和60年10月1日	市バス特定割引運賃改定（70円→80円） 地下鉄特定割引運賃改定（1区60円→70円・2区80円→90円）
昭和61年3月18日	京都市交通事業再建計画変更承認〔第二次12回変更〕
昭和61年3月31日	市バス高野営業所の廃止
昭和61年4月1日	四条烏丸市バス・地下鉄案内所の廃止
昭和61年4月25日	市バス三哲操車場の供用開始
昭和61年5月15日	桂駅西口バス乗降場供用開始

昭和61年10月1日	京都観光一日乗車券運賃改定（890円→960円）
昭和61年10月25日	快速バスの運行開始
昭和62年3月13日	京都市交通事業再建計画変更承認〔第二次13回変更〕
昭和62年7月9日	中型バスの導入（24両）
昭和62年7月16日	電気バスの廃止
昭和62年9月5日	竹田駅西口乗降場供用開始
昭和63年3月4日	京都市交通事業再建計画変更承認〔第二次14回変更〕
昭和63年3月31日	第二次京都市交通事業再建計画期間終了
昭和63年4月8日	京都高速鉄道株式会社設立
昭和63年4月16日	京都市臨時貸切旅客自動車運送事業条例の制定
昭和63年6月11日	地下鉄烏丸線（京都駅～竹田駅）営業開始 3区運賃及び6箇月定期券の設定 市バス竹田操車場及び竹田駅東口乗降場供用開始 市バス久我操車場の廃止
昭和63年7月14日	鉄道事業（地下鉄東西線）の免許
昭和63年8月28日	近畿日本鉄道京都線と北大路駅・新田辺駅間で相互直通運転を開始
昭和63年10月12日	市バス運賃改定（暫定運賃） 普通券170円 6箇月定期券の設定（均一区間） 地下鉄運賃改定 1区160円 2区190円 3区220円
昭和63年11月8日 ～12月1日	市バス・地下鉄旅客交通調査の実施（全系統） 地下鉄 11月8日 市バス 11月24日，29日，12月1日
平成元年3月29日	消費税の運賃転嫁条例案否決
平成元年4月1日	市バス定期券を「月ぎめ定期券」から「日ぎめ定期券」に変更
平成元年5月31日	運輸政策審議会10号答申
平成元年7月1日	市バス東山操車場の廃止 四条烏丸市バスセンター（バスターミナル）の廃止
平成元年8月2日	民営バスの運賃改定に伴う調整路線の運賃改定 6箇月定期券の設定（均一区間外）
平成元年8月17日	京都市交通事業懇談会の設置
平成元年10月1日	市バス運賃改定（所定運賃） 普通券180円
平成元年11月8日	地下鉄東西線起工式
平成元年12月31日	初詣終夜バスの運行開始（以降，毎年12月31日に運行）
平成2年3月1日	京都観光一日乗車券運賃改定（960円→1,050円）
平成2年3月10日	バス運行総合システム・バスロケーションシステムを一部運用開始
平成2年4月6日	「自動車事業の活性化推進実施本部」の設置
平成2年7月21日 ～8月31日	臨時急行バスの運行開始 （出町柳駅前～嵐山）
平成2年9月20日	第1回「バスの日」記念行事の実施（小学生無料乗車扱い）
平成2年10月1日	民営バスの運賃改定に伴う一部調整路線の運賃改定 2,100円共通回数券の設定
平成2年10月24日	地下鉄烏丸線（北山駅～北大路駅）営業開始 4区運賃設定
平成2年11月6日	大都市交通センサス・地下鉄旅客交通調査の実施
平成2年11月25日	市バス・地下鉄友の会発足
平成3年1月28日	京都市交通事業懇談会から「京都市交通事業の経営健全化に関する提言」
平成3年5月2日	京都市臨時貸切旅客自動車運送事業条例の制定

平成3年6月1日	京都観光二日乗車券の新設
平成3年6月2日	地下鉄開業10周年記念「地下鉄まつり」の実施
平成3年7月21日	仮設烏丸営業所の新設と旧烏丸営業所の廃止
平成3年10月1日	京都市交通局連絡所の開設 市バス女性運転手の採用 民営バスの運賃改定に伴う調整路線の運賃改定 2,200円共通回数券の設定
平成3年11月29日	自動車整備工場の移転 精神薄弱者に対する運賃割引の適用拡大
平成3年12月2日	「京ちゃんバス」の運行開始
平成3年12月11日	北大路バスターミナルの臨時移設と旧北大路バス専用ターミナルの廃止
平成3年12月18日	低公害バスの運行開始 北大路タウン起工式
平成3年12月24日	リフト付バスの運行開始
平成4年1月4日	チンチン・バスの運行開始(平成18年3月31日まで)
平成4年4月1日	市バス運賃改定 普通券200円 昼間割引共通回数券の新設 5,000円共通回数券の設定 通勤定期券を無記名式に変更 地下鉄運賃改定 1区 180円 2区 210円 3区 240円 4区 270円
平成4年4月23日	鉄道事業(地下鉄烏丸線 国際会館～北山)の免許
平成4年11月1日	市営交通80周年記念「交通局まつり」の実施
平成5年6月3日	地下鉄烏丸線国際会館～北山駅間 起工式
平成5年6月6日	京都市臨時貸切旅客自動車運送事業条例の制定
平成5年7月1日	プライベート・カードシステム実施 市バス・地下鉄共通「トラフィカ京カード」の発売開始
平成5年9月1日	地下鉄烏丸線ダイヤ改正 土曜ダイヤの設定(148往復)
平成5年10月1日	民営バスの運賃改定に伴う調整路線の運賃改定 2,300円共通回数券の設定
平成6年2月9日	京都市交通事業経営健全化等検討推進委員会を設置
平成6年3月26日	北大路バスターミナルの供用開始 新烏丸営業所の開設
平成6年4月1日	京都観光一日乗車券の運賃改定の実施 大人 1,050円→1,200円 小児 530円→600円
平成6年4月21日	市バス専用乗車券カード(回数乗車券)の発売 平安建都1200年記念市バス専用一日乗車券カードの発売(～12/31)
平成6年6月27日	「京都市高速鉄道東西線建設事業点検・推進委員会」の点検結果発表
平成6年10月1日	民営バスの運賃改定に伴う調整路線の一部運賃改定 2,400円共通回数券の設定 (240円券 11枚つづり)
平成6年10月30日	建都1200年記念「市バス・地下鉄まつり」の実施
平成6年12月16日	くいな橋駅にテナントビル完成
平成7年1月1日	市バス専用一日乗車券カードの発売
平成7年3月10日	「キタオオジタウン」供用開始
平成7年3月31日	丸太町駅にエレベーターを設置(地下鉄全駅にエレベーター設置完了)
平成7年6月13・15日	市バス旅客交通調査(醍醐・横大路営業所)
平成7年10月1日	民営バスの運賃改定に伴う調整路線の運賃改定 2,500円共通回数券(250円券 11枚つづり)及び2,600円回数券(260円券 11枚つづり)の設定
平成7年12月5日	大都市交通センサス・地下鉄旅客交通調査の実施

平成 8 年 4 月 1 日	トライフ리카カードストアードフェアシステムの実施
平成 8 年 7 月 9 日	市バス路線再編成アンケート葉書の配布
平成 8 年 9 月 1 日	市バス運賃改定 普通券 220 円 短距離定期券（乗車区間 2 km 以下）の新設 市バス専用乗車券カード 4,000 円の発売中止 地下鉄運賃改定 1 区 200 円 2 区 230 円 3 区 260 円 4 区 290 円 昼間割引回数券の新設 市バス・地下鉄共通トライフ리카カードの 5,000 円カード発売中止
平成 9 年 1 月 8 日	民営バスの運賃改定に伴う調整路線の運賃改定
平成 9 年 1 月 30 日	バス系統研究委員会の報告
平成 9 年 3 月 17 日	ノンステップバス（超低床）の運行開始
平成 9 年 3 月 20 日	地下鉄烏丸線ダイヤ改正
平成 9 年 5 月 22 日	地下鉄烏丸線ダイヤ改正の実施（最終の新幹線のぞみ号からの連絡のため最終電車を繰下げ）
平成 9 年 6 月 3 日	地下鉄烏丸線北山・国際会館間開通
平成 9 年 6 月 4 日	岩倉・大原等地域のバス運行を京都バスに一元化 市バスと岩倉・大原等地域の京都バスとの連絡定期運賃を新設
平成 9 年 8 月 7 日	市バス・地下鉄のキャラクターのデザインと愛称「京ちゃん」・「都くん」を決定
平成 9 年 10 月 12 日	地下鉄東西線開業 地下鉄運賃改定 5 区運賃設定 山科・醍醐等地域のバス運行を京阪バスに一元化 醍醐営業所の廃止及び錦林営業所の支所化 市バスと山科・醍醐等地域の京阪バスとの連絡定期券を新設
平成 9 年 10 月 27 日	インターネットホームページによる市バス全停留所の時刻表案内を開始
平成 9 年 12 月 1 日 ～ 10 日	地球温暖化防止京都会議開催に伴い、地下鉄国際会館駅、近鉄高の原駅間直通運転を実施
平成 10 年 3 月 21 日	阪急電鉄と提携した 1 日フリーチケット「いい古都チケット」を発売 京阪電鉄とのジョイントきっぷ「京阪線・京都市営地下鉄 joint きっぷ」を発売
平成 10 年 5 月 6 日	東西線六地藏～醍醐間の鉄道事業免許を取得
平成 10 年 5 月 11 日	地下鉄四条駅及び竹田駅に証明書発行コーナー開設（文化市民局主管）
平成 10 年 6 月 2 日 ～ 16 日	市バス・地下鉄旅客交通調査の実施（全系統） 市バス 6 月 2 日、4 日、9 日 地下鉄 6 月 16 日
平成 10 年 6 月 29 日～	市バス・地下鉄のご利用等に関するアンケート調査の実施
平成 10 年 9 月 20 日	開業 70 周年「市バスまつり」を開催
平成 10 年 10 月 18 日	地下鉄東西線開業 1 周年記念醍醐車庫見学会の実施 以降毎年「鉄道の日」に実施
平成 10 年 12 月 7 日	京都駅前市バス・地下鉄案内所の営業開始
平成 10 年 12 月 31 日	大晦日の地下鉄の終夜運行を実施（以降、毎年 12 月 31 日に実施）
平成 11 年 3 月 22 日	烏丸営業所錦林支所の出張所化
平成 11 年 3 月 30 日	東西線二条城前駅堀川横断出入口が完成
平成 # 年 4 月 3 日	市バス環境定期券制度を導入
平成 # 年 7 月 2 日	京都駅前バスのりば完成
平成 # 年 9 月 23 日	観光シャトルバス運行開始（北野白梅町～出町柳駅前）（平成 12 年 3 月 26 日まで）
平成 # 年 10 月 19 日	東西線六地藏～醍醐間の起工式
平成 # 年 11 月 10 日	東西線西伸の事業化計画を発表（当面、二条駅から天神川駅までを整備）
平成 12 年 3 月 1 日	「スルッとKANSAI」の導入

	京都観光一日・二日乗車券をカード化し、利用範囲を拡大
平成12年3月15日	烏丸線相互直通運転区間の拡大 (竹田駅以南を急行列車とした国際会館～近鉄奈良間の直通運転を実施) 東西線の運転本数の増回 (昼間時間帯の運転間隔を10分から7分30秒に短縮。烏丸線及び京阪車両との乗継時間を平均で約2分短縮)
平成12年3月25日	横大路営業所所管6系統の「管理の受委託」の実施
平成12年4月1日	「京都市交通事業経営健全化プログラム21」の実施 市バス専用一日乗車券カードの値下げ(700円→500円) 100円循環バスの試行運行開始(平成13年4月1日から本格運行)
平成12年8月10日	携帯型バスロケーションシステム(ポケロケ)の運用開始
平成12年11月1日	市バス通勤1年定期券の発売開始
平成12年11月15日	車両間転落防止装置の装着車両の運行開始(平成17年8月9日に全車両設置完了)
平成13年1月29日	烏丸線無人改札口への遠隔制御改札ゲートの設置完了
平成13年2月2日	市バス車体広告の試行実施
平成13年3月24日	横大路営業所の「管理の受委託」の完全実施
平成13年4月2日	公共車両優先システム(PTPS)の運用開始 北大路烏丸～西大路四条(6.5km)
平成13年5月1日 ～31日	地下鉄開業20周年記念事業 「地下鉄まつり」の開催
平成13年5月10日	東西線特定区間(三条京阪～山科)定期券運賃の第2次暫定運賃への改定
平成13年8月1日	市バス専用一日乗車券カードの車内販売開始
平成13年9月15日	「スルッとKANSAIバスの日イベント」の実施 以降毎年「バスの日」に開催
平成14年2月1日	改正道路運送法(乗合バス事業の規制緩和)の施行
平成14年4月10日	公共車両優先システム(PTPS)の区間を拡大 北大路烏丸～西大路四条～九条車庫(11.5km)
平成14年5月1日	市バス接近メール通知サービス(ポケロケメール)の実施
平成14年6月24日	「京都市交通事業審議会」に規制緩和実施下における市バス事業経営のあり方についてを諮問
平成14年9月26日 ～10月10日	市バス旅客交通調査の実施(全系統) 9月26日, 10月1日, 3日, 8日, 10日
平成14年9月28日	「市バス・地下鉄お客様感謝デー」と東西線開業5周年記念事業の開催
平成14年10月15日	京都コンベンションバスの発売開始
平成14年12月12日	東西線二条～天神川間の起工式
平成15年1月23日	五条営業所の廃止(1月24日梅津営業所に統合)
平成15年3月16日	横大路営業所所管3系統の「管理の受委託」の実施
平成15年3月31日	「京都市交通事業ルネッサンスプラン」の策定(平成15年4月1日実施)
平成15年4月22日	「京都市交通事業審議会」からの提言の提出
平成15年6月1日	市バス・阪急電鉄連絡定期券の発売及び2WAYサービスの実施
平成15年8月26日	「京都市交通事業アクションプログラム」の策定
平成15年9月1日	市バス通学定期券(甲)の通用区間を均一区内の全線に拡大 地下鉄1dayフリーチケットの発売(期間限定)
平成15年9月15日	第3回スルッとKANSAIバスまつりの開催(場所:京都陸運支局)
平成15年10月2日	市バス・地下鉄 お客様満足度調査の実施(平成15年10月2日・10月5日)
平成16年3月20日	市バス新運転計画の実施 洛西営業所及び8号系統について「管理の受委託」を拡大 27号系統と203号系統で乗継券発行による相互の乗継 トラフィカ京カードによる乗り継ぎ割引の実施

平成16年3月24日	市バス通学学期定期券（1学期券）の通用期間を拡大
平成16年3月31日	地下鉄事業経営健全化対策実施団体の総務大臣指定
平成16年4月24日	ジューサーバー地下鉄京都店出店
平成16年7月24日	市バス専用一日乗車券カードの小児用券の発売
平成16年8月11日	「京都のバス事業を考える会」に、より利便性の高い公共交通網とするための「生活支援路線のより効率的・効果的な確保策について」と「安全・安心・快適な市バスサービスのあり方について」を諮問
平成16年11月26日	東西線醍醐～六地蔵間開通 駅ナンバリング表示実施
平成17年1月14日	「京都のバス事業を考える会」から「生活支援路線のより効率的・効果的な確保策」についての中間答申
平成17年1月19日	「外国人向け観光推奨バス」（洛バス）の運行開始
平成17年2月8日	女性地下鉄運転士乗務開始（関西の公営地下鉄では初めて）
平成17年3月12日	九条営業所の一部の「管理の受委託」を実施
平成17年3月25日	市バス通勤フリー定期券発売開始（平成17年4月1日実施） 市バス通学（甲）短距離定期券値下げ（平成17年4月1日実施）
平成17年4月1日	市バスととくとくカード発売開始（平成18年1月7日からは、トラフィカ京カード1,000円券に統合）
平成17年4月26日	「京都のバス事業を考える会」（協議会）から「生活支援路線のより効率的・効果的な確保策」、「安全・安心・快適な市バスサービスのあり方」についての最終答申
平成17年5月3日	東山三条での市バスから地下鉄への振替輸送の試行実施（以降、春・秋の観光シーズンで実施）
平成17年7月23日	民間事業者（京阪バス（株）、エムケイ（株）、彌榮自動車（株））と連携した小型バス・ジャンボタクシーを活用する代替モデル実証実験を開始（平成20年1月15日まで）
平成17年8月1日	京阪京都交通（株）の運賃制度変更に伴う洛西地域における市バス運賃の変更
平成17年9月17日	京都市営地下鉄（全線）と京阪大津線（石山・坂本線）が1日乗り放題となる「京都地下鉄・京阪大津線1dayチケット」を期間限定で新発売
平成17年9月30日	市バス停留所（660箇所）の時刻表に各系統の時刻表及び「ポケロケ」のURL情報を記録した2次元コードを表示
平成18年1月7日	地下鉄運賃改定 1区 210円 2区 250円 3区 280円 4区 310円 5区 340円 「市営地下鉄1dayフリーチケット」大人券600円・小児券300円を新発売 トラフィカ京カード1,000円券（利用額1,100円）大人・小児券を新発売 地下鉄通勤定期券と「市バス通勤フリー定期券」との連絡定期を発売
平成18年3月11日	梅津営業所の一部の系統について「管理の受委託」を拡大
平成18年3月18日	桂坂地域において深夜降車専用停留所を設置
平成18年3月31日	階段昇降機の運用開始（地下鉄四条駅）
平成18年5月15日	市バスのバイオディーゼル燃料100%使用走行実験の開始（平成20年5月まで）
平成18年6月9日	「京都市交通事業第2次アクションプログラム」の公表
平成18年10月30日	「1億円増収 市バス・地下鉄広告販売促進キャンペーン」の実施
平成19年1月7日	地下鉄通学定期券（小学生、中学生及び高校生向け）の運賃据置期間の終了
平成19年1月26日	小型バス・ジャンボタクシー代替モデル実証実験の中間検証及び実験に1年間延長と平成19年4月以降の運行方法を公表
平成19年2月16日	京都府警と連携した「市バス走行環境改善キャンペーン」の実施（以降、毎月第3金曜日に実施）
平成19年3月10日	西賀茂営業所の一部の系統について「管理の受委託」を拡大
平成19年3月21日	市バス通学定期券の1学期券の通用期間を、運賃据え置きのまま2日分拡大し、発売
平成19年3月22日	地下鉄烏丸線北大路駅にコンビニエンスストア「ロマー 北大路」を出店

平成19年3月24日	地下鉄烏丸線京都駅南口改札前の連絡通路のスロープの勾配を改善
平成19年4月1日	地下鉄駅職務の一部民間委託化の開始 地下鉄全線で「PiTaPa」などのICカードの利用サービスを開始
平成19年5月14日	広告枠付AED（自動体外式除細動器）を地下鉄全駅に設置
平成19年10月1日 ～12月30日	「レール&ショッピングin 京都」の実施 商業者で組織する「京都情報カードシステム（KICS）」と連携して、「京都ぶらすOSAKA PiTaPa」で地下鉄を乗車後、買い物をされた方に当日の地下鉄運賃の一部又は全額相当分を還元
平成19年10月9日	地下鉄烏丸線京都駅に女性向け雑貨店「KITTO」を出店
平成19年10月12日	地下鉄東西線開業10周年記念イベントの開催
平成19年10月15日	地下鉄駅券売機で地下鉄継続通勤定期券の発売を開始
平成19年10月18日	市バス・地下鉄インターネット経路検索サービス「洛ナビ」の開始
平成19年12月1日	「かわらまち・よるバス」運行開始
平成20年1月7日	地下鉄東西線のダイヤ改正
平成20年1月16日	地下鉄東西線二条～太秦天神川間延伸開通 京阪京津線の京都市役所前駅から太秦天神川駅までの乗入れ延長の実施 市バス新運転計画の実施
平成20年3月28日	「京都嵐山・びわ湖大津1dayチケット」及び「京都地下鉄・嵐電1dayチケット」の発売
平成20年3月31日	交通局庁舎移転（SANSAR右京：京都市右京区太秦下刑部町12）
平成20年7月19日 ～8月31日	保護者1人につき小学生2人までの市バス小児運賃を無料とする「市バスeco（エコ）サマー」の実施（市バス開業80周年記念事業）
平成20年10月20日	修学旅行専用一日乗車券「京都修学旅行1dayチケット」の発売
平成20年12月7日	自動車整備工場において「市バス感謝祭 in 整備工場」の開催（市バス開業80周年記念事業）
平成20年12月10日	「京都市自動車運送事業経営健全化計画案（骨子）」、「京都市高速鉄道事業経営健全化計画案（骨子）」の発表
平成21年3月31日	京都高速鉄道株式会社の解散
平成21年5月1日	「京都観光一日乗車券【山科・醍醐拡大版】」の発売
平成21年11月20日	地下鉄オリジナルスイーツ「水尾の柚子ちーず」の発売開始
平成21年12月1日	「ぎおん・よるバス」運行開始
平成21年12月19日 ～26日	クリスマスイベントの実施 （「クリスマストレイン」の運行、サンタによるプレゼントの配布、駅のデコレーションの実施）
平成22年3月19日	「京都市自動車運送事業経営健全化計画」、「京都市高速鉄道事業経営健全化計画」の策定 地下鉄のダイヤ改正（夜間時間帯の増便、等間隔運行の実施、「シンデレラクロス」の実施）
平成22年3月24日	平城遷都1300年祭の開催にあわせて、「せんとくん平城京1日電車乗車券」を期間限定で発売
平成22年3月26日	広告付きバス停留所の供用開始（西大路四条他）
平成22年3月29日	公共車両優先システム（PTPS）の区間を拡大（北大路バスターミナル～京都市役所前 4.6km）
平成22年4月1日	京都市地下鉄5万人増客推進本部の設置 烏丸線の各駅ホームの駅名表示板の下に、駅周辺の代表的な施設名をPRする広告枠の設置
平成22年7月13日	地下鉄オリジナルスイーツ「南山城村の抹茶ばなな」の発売開始
平成22年7月21日	「サブウェイ・パフォーマー」事業を、烏丸御池駅及び京都市役所前駅で開始
平成22年10月1日	四条駅構内に商業スペース「Kotochika（コトチカ）四条」を開業
平成22年10月15日	マスコットキャラクター「京ちゃん」・「都くん」の着ぐるみが完成
平成22年10月29日	若手職員増客チームの立ち上げ
平成22年11月2日	職員の手作りによるデコレーションバス「HAPPY BUS」の運行開始
平成22年12月11日	『電車・バスでまわる「歩くまち・京都」京都フリーパス』を期間限定で発売
平成23年3月14日	市バス車両へのドライブレコーダーの導入

(3) 運賃表

ア 乗合自動車

(ア) 一般路線 (均一区間) (22年度末現在)

(単位 円)

乗車券の種類		運賃							
定期外	片道普通券	大人	220						
		小児	110						
	バス・バス乗継 (トラフィカ京カードで適用)	大人	350						
		小児	180						
	特定割引普通券	大人	110						
		小児	60						
	回数券	特割	10円券 21枚つづり		200				
		民营共通	普通	220円券 5枚つづり	1,000				
				220円券 15枚及び 110円券 1枚つづり	3,000				
				220円券 26枚つづり	5,000				
70円券～260円券 各々11枚つづり				10枚相当額運賃					
220円券 13枚つづり				2,000					
110円券 13枚つづり	1,000								
カード	2,000		(利用額 2,250)						
市バス専用一日乗車券カード	大人	500							
	小児	250							
定期	種類		2km超		2km以下				
	通勤		1箇月	9,240	(6,470)	8,400	(5,880)		
			3箇月	26,330	(18,440)	23,940	(16,760)		
			6箇月	49,900	(34,940)	45,360	(31,750)		
			1箇年	72,000					
	通学(甲) 学期券の通用期間 1学期 4月4日～7月31日 2学期 8月20日～12月25日 3学期 1月6日～3月24日		1箇月	7,920	(5,540)	6,480	(4,540)		
			3箇月	22,570	(15,790)	18,470	(12,940)		
			6箇月	42,770	(29,920)	34,990	(24,520)		
			1学期	25,830		21,140			
			2学期	28,840		23,600			
			3学期	19,060		15,600			
	通学(乙) 学期券の通用期間 通学(甲)と同期間		1箇月	6,000	(4,200)	5,400	(3,780)		
			3箇月	17,100	(11,970)	15,390	(10,770)		
			6箇月	32,400	(22,680)	29,160	(20,410)		
			1学期	19,570		17,610			
			2学期	21,850		19,670			
			3学期	14,440		13,000			
	通学(丙) 学期券の通用期間 通学(甲)と同期間		1箇月	3,600	(2,520)	3,240	(2,270)		
			3箇月	10,260	(7,180)	9,230	(6,470)		
			6箇月	19,440	(13,610)	17,500	(12,260)		
			1学期	11,740		10,570			
			2学期	13,110		11,800			
			3学期	8,660		7,800			
	通勤通学	甲	全区間往復	1箇月	7,800	(5,460)	7,020	(4,910)	
				3箇月	22,230	(15,560)	20,010	(13,990)	
				6箇月	42,120	(29,480)	37,910	(26,510)	
		乙	全区間往復	1箇月	7,200	(5,040)	6,480	(4,540)	
3箇月				20,520	(14,360)	18,470	(12,940)		
6箇月				38,880	(27,220)	34,990	(24,520)		
その他			1箇月	10,800	(7,560)	9,720	(6,800)		
			3箇月	30,780	(21,550)	27,700	(19,380)		
			6箇月	58,320	(40,820)	52,490	(36,720)		
市バス通勤フリー		種類		1箇月	3箇月	6箇月			
		①市内中心フリー		9,240	(6,470)	26,330	(18,430)	49,900	(34,930)
		②市内中心+岩倉地域フリー		10,080	(7,060)	28,730	(20,110)	54,430	(38,100)
	③市内中心+右京地域フリー		10,080	(7,060)	28,730	(20,110)	54,430	(38,100)	
	④市内中心+右京地域フリー拡大版		15,120	(10,580)	43,090	(30,160)	81,650	(57,160)	
	⑤市内中心+桂地域フリー		10,920	(7,640)	31,120	(21,780)	58,970	(41,280)	
	⑥市内中心+桂・洛西地域フリー		12,180	(8,530)	34,710	(24,300)	65,770	(46,040)	
	⑦桂・洛西地域フリー		9,660	(6,760)	27,530	(19,270)	52,160	(36,510)	

- 注 1 () 内の数は、特定割引定期券の運賃額である。
 2 通学及び通勤通学の甲は大学生、乙は中・高校生、丙は幼稚園・小学生である。
 3 通学甲定期券で、2km超の場合は、均一区内の全路線を利用可能。
 4 乗継定期券は、1系統運賃と同じ。
 5 バス・バス乗継運賃は、先の降車から後の降車までが90分以内の場合に適用する。
 6 バス・地下鉄連絡運賃、バス・地下鉄共通運賃、京都観光一日乗車券運賃、京都観光二日乗車券運賃、トラフィカ京カード運賃及びスルッとKANSAI都カード運賃は、高速鉄道の運賃に記載。

7 市バス・会社バス連絡定期運賃

◇市バス・京都バス

通勤定期券：市バス・京都バス	各々20%割引
通学定期券： "	各々30%割引

岩倉・大原等洛北地域の京都バス路線とこれに連絡する市バス路線とを乗継指定停留所で乗継ぐ場合に適用する。

乗継指定停留所 岩倉方面 上高野・洛北高校前・北大路バスターミナル
 大原方面 花園橋・高野橋東詰

◇市バス・京阪バス

通勤定期券：市バス・京阪バス	各々20%割引
通学定期券： "	各々35%割引

山科・醍醐地域の京阪バス路線とこれに連絡する市バス路線とを乗継指定停留所で乗継ぐ場合に適用する。(通学定期券の学期券及び6箇月券は除く。)

乗継指定停留所 四条烏丸・四条河原町・三条京阪前・五条坂・河原町五条

8 環境定期券制度について(平成11年4月3日から実施)

市バス通勤定期券所持者と同伴する同居の家族への割引運賃制度を実施する。

◇運賃

		定期券表示区間	定期券表示区間外
通勤定期券所持者	大人	—	100円
	小児	—	50円
同伴する家族	大人	100円	100円
	小児	50円	50円

※現金のみ

※人数制限なし

※身体障害者等の特定割引運賃は、大人50円(小児30円)とする。

◇適用日

- ・土曜日、日曜日、祝日
- ・年未年始(12/29~1/4)及びお盆(8/14~16)

◇適用路線

- ・市バス全路線(定期観光バス及び催し等の臨時バスは除く。)

◇対象定期券

- ・市バス通勤及び市バス・地下鉄連絡通勤(ともにフリー定期券を含む。)
- 市バス・地下鉄共通全線、市バス・会社バス連絡通勤
- 市バス・阪急電鉄2WAY連絡通勤、市バス通勤通学

(参考) 平成23年3月26日現在

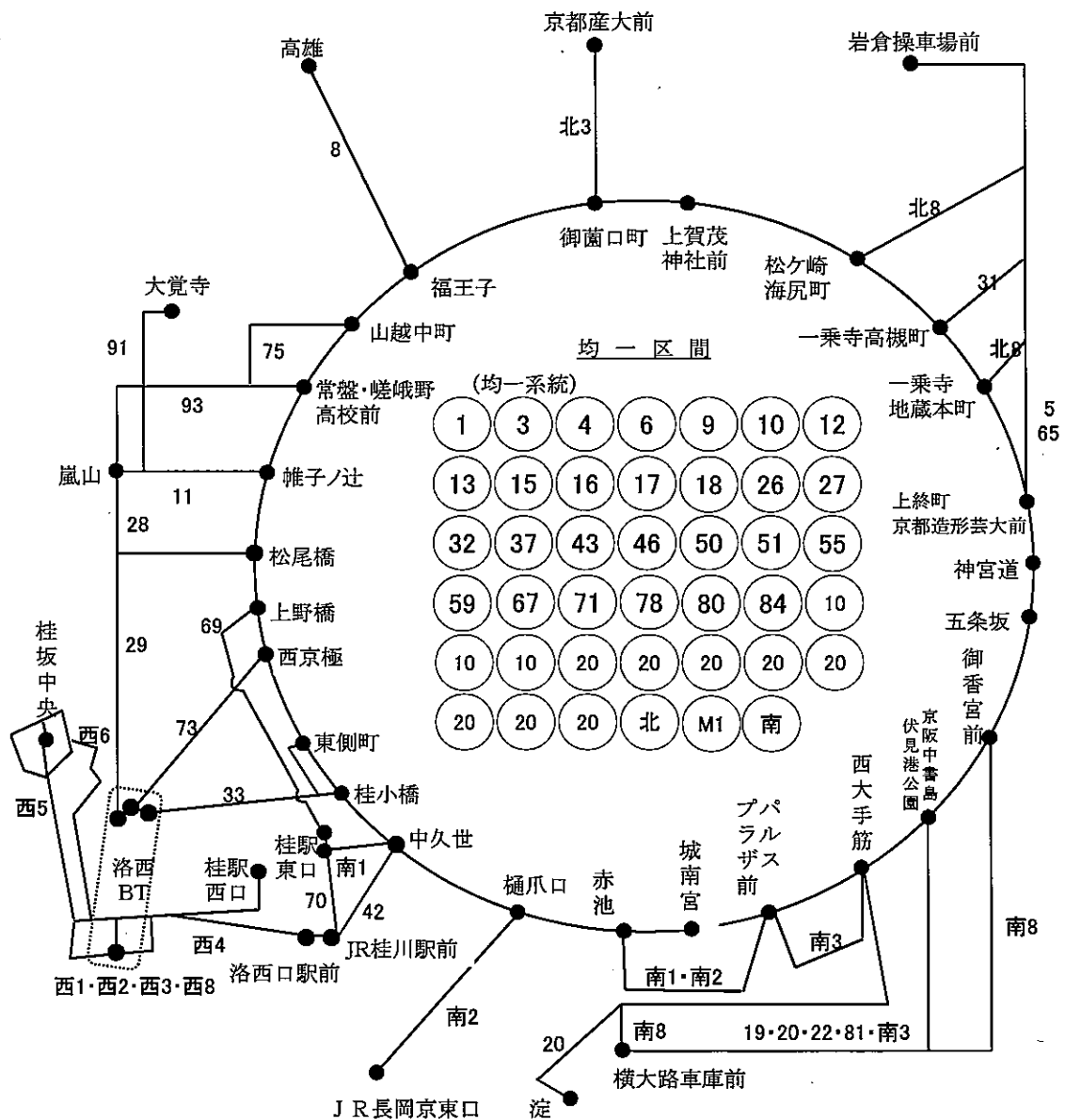
運賃制度

a 円内

均一制路線といい、運賃は均一制で1運転系統乗り切り制である。

b 円外

調整路線（他の事業者の交通機関が主として運行する地域を運行する路線）といい、運賃は、主たる交通機関の事業者が定める運賃額により必要な調整をした額で1運転系統乗り切り制である。



(イ) 定期観光(22年度末現在)

区 分		運賃	付帯料金	発売額	
A	京の半日コース (約5時間)	大人	3,550 円	1,400 円	4,950 円
		小児	1,780	1,000	2,780
AS	京の早まわりコース (約3時間半)	大人	2,300	900	3,200
		小児	1,150	700	1,850
AX	金閣寺・清水寺と高台寺ねねの道コース (約4時間半)	大人	3,100	1,300	4,400
		小児	1,550	700	2,250
B	京の一日コース (約6時間半)	大人	4,840	1,330	6,170
		小児	2,420	910	3,330
C	嵯峨・嵐山コース (約6時間)	大人	4,450	1,850	6,300
		小児	2,230	750	2,980
CH	大覚寺・嵐山と東福寺コース (約6時間)	大人	4,100	900	5,000
		小児	2,050	600	2,650
CS	嵐山と仁和寺・龍安寺コース (約5時間)	大人	3,350	1,350	4,700
		小児	1,680	450	2,130
D	醍醐寺と宇治浪漫コース (約6時間半)	大人	5,070	2,030	7,100
		小児	2,540	910	3,450
DS	醍醐寺と宇治浪漫コース(食事付き) (約6時間半)	大人	4,770	4,130	8,900
		小児	2,390	2,710	5,100
DL	高台寺ライトアップと大文字送り火コース (約3時間)	大人	2,170	630	2,800
		小児	1,090	150	1,240
DX	高台寺ライトアップと大文字送り火(京料理付)コース (約4時間)	大人	2,940	3,860	6,800
		小児	1,470	3,380	4,850
F3	春爛漫, 京の桜, 嵯峨・嵐山コース (約6時間半)	大人	4,450	1,850	6,300
		小児	2,230	750	2,980
NE	京都・東山花灯路コース (約4時間)	大人	2,100	3,150	5,250
		小児	1,050	3,150	4,200
G	夜の京都ゴールデンコース (約4時間半)	大人	3,110	5,690	8,800
		小児	1,560	5,630	7,190
GL	京都・嵐山花灯路コース(食事付き) (約3時間)	大人	2,100	2,100	4,200
		小児	1,050	2,100	3,150
GS	京都・嵐山花灯路コース (約3時間)	大人	2,100	0	2,100
		小児	1,050	0	1,050
H	東福寺と洛北の里コース (約6時間)	大人	4,290	3,510	7,800
		小児	2,150	3,400	5,550
KN	高台寺と東山夜景コース (約2時間)	大人	1,520	480	2,000
		小児	760	0	760
KS	映画村と京都散策～天神さん, 音羽の滝～コース (約6時間半)	大人	4,300	3,050	7,350
		小児	2,150	2,150	4,300
N	夜の京都コレクションコース (約3時間半)	大人	2,400	5,400	7,800
		小児	1,200	5,400	6,600
ND	京料理と大文字送り火コース (約3時間半)	大人	2,420	3,380	5,800
		小児	1,210	3,380	4,590
NE	京都・東山花灯路コース (約4時間)	大人	2,100	3,150	5,250
		小児	1,050	3,150	4,200
NH	京のライトアップ夜桜 祇園しだれ桜と高台寺・圓徳院コース (約3時間半)	大人	2,490	4,210	6,700
		小児	1,250	3,230	4,480
NK	京のライトアップ夜桜 二条城清流園・清水寺コース (約3時間)	大人	2,000	800	2,800
		小児	1,000	400	1,400
NL	ライトアップ京の紅葉 高台寺・清水寺コース (約3時間半)	大人	2,320	880	3,200
		小児	1,160	200	1,360
NW	京のライトアップ 宇治川鵜飼と三室戸寺のあじさいライトアップコース (約3時間半)	大人	2,600	6,200	8,800
		小児	1,300	5,000	6,300
NY	ライトアップ京の紅葉 永観堂・知恩院・青蓮院門跡コース (約3時間半)	大人	2,500	2,000	4,500
		小児	1,250	700	1,950

NZ	ライトアップ京の紅葉 大覚寺と嵐山宝厳院コース (約4時間)	大人	3,050	4,250	7,300
		小児	1,530	3,750	5,280
P	特別参観 御所と洛中コース (約6時間)	大人	4,370	4,130	8,500
		小児	2,190	3,420	5,610
PS	特別参観 御所と大徳寺・泉涌寺コース (約5時間)	大人	3,540	3,760	7,300
		小児	1,770	3,180	4,950
Q	比叡山と大原三千院コース (約7時間半)	大人	5,710	1,120	6,830
		小児	2,860	230	3,090
QS	比叡山と大原三千院コース(食事付き) (約7時間半)	大人	5,180	3,720	8,900
		小児	2,590	2,830	5,420
QN	夜の特別拝観 大原三千院万灯会コース (約3時間半)	大人	2,600	2,600	5,200
		小児	1,300	2,600	3,900
R	京都名庭めぐり(1日)コース (約6時間)	大人	4,100	4,400	8,500
		小児	2,050	3,210	5,260
RS	京都名庭めぐり(半日)コース (約3時間半)	大人	2,060	1,440	3,500
		小児	1,030	650	1,680
SL	京のライトアップ 青蓮院門跡と高台寺・圓徳院コース (約3時間)	大人	2,180	1,720	3,900
		小児	1,090	300	1,390
SR	秋の京都御所一般参観 秋の京都御所と高桐院・退蔵院コース (約5時間半)	大人	3,900	3,080	6,980
		小児	1,950	2,700	4,650
U	普茶料理と醍醐・宇治コース (約6時間半)	大人	4,620	4,880	9,500
		小児	2,310	3,910	6,220
US	普茶料理と醍醐・平等院コース (約5時間半)	大人	4,020	4,480	8,500
		小児	2,010	3,610	5,620
V	都七福神めぐりコース (約7時間半)	大人	5,540	2,660	8,200
		小児	2,770	2,430	5,200
XP	春の京都御所一般参観 京都御所と仁和寺・御室桜コース (約3時間半)	大人	2,350	450	2,800
		小児	1,180	220	1,400

注 身体障害者等に対する割引は、次のとおりである。

区分	適用方法
大人	小児用の発売額と同額
小児	小児用の発売額から運賃の1割を差し引いた額

イ 高速鉄道 (22年度末現在)

(単位 円)

乗車券の種類		運賃						
		1区 3区まで	2区 (3区を超え7区まで)	3区 (7区を超え11区まで)	4区 (11区を超え15区まで)	5区 (15区を超える区間)		
定期外	普通	大人	210	250	280	310	340	
		小児	110	130	140	160	170	
	特定割引	大人	110	130	140	160	170	
		小児	60	70	70	80	90	
	回数券 (11枚つづり)	大人	2,100	2,500	2,800	3,100	3,400	
		小児	1,100	1,300	1,400	1,600	1,700	
	昼間割引回数券 (12枚つづり)	大人	2,100	2,500	2,800	3,100	3,400	
		小児	1,100	1,300	1,400	1,600	1,700	
	特定割引回数券 (11枚つづり)	大人	1,100	1,300	1,400	1,600	1,700	
		小児	600	700	700	800	900	
	※バス・地下鉄連絡普通券	大人	370	410	440	470	500	
		小児	190	210	220	240	250	
	団体券	普通	10%割引					
		学生	20%割引					
	市営地下鉄1dayフリーチケット	大人	600					
小児		300						
京都観光一日・二日乗車券カード	大人	(一日券) 1,200		(二日券) 2,000				
	小児	(一日券) 600		(二日券) 1,000				
定期	通勤	1箇月	8,820 (7,980)	10,500 (10,080)	11,760	13,020	14,280	
		3箇月	25,140 (22,750)	29,930 (28,730)	33,520	37,110	40,700	
		6箇月	47,630 (43,100)	56,700 (54,440)	63,510	70,310	77,120	
	通学 (甲)	1箇月	6,300 (3,600)	7,500 (4,800)	8,400	9,300	10,200	
		3箇月	17,960 (10,260)	21,380 (13,680)	23,940	26,510	29,070	
		6箇月	34,020 (19,440)	40,500 (25,920)	45,360	50,220	55,080	
	通学 (乙)	1箇月	5,040 (2,880)	6,000 (3,840)	6,720	7,440	8,160	
		3箇月	14,370 (8,210)	17,100 (10,950)	19,160	21,210	23,260	
		6箇月	27,220 (15,560)	32,400 (20,740)	36,290	40,180	44,070	
	通学 (丙)	1箇月	3,150 (1,800)	3,750 (2,400)	4,200	4,650	5,100	
		3箇月	8,980 (5,130)	10,690 (6,840)	11,970	13,260	14,540	
		6箇月	17,010 (9,720)	20,250 (12,960)	22,680	25,110	27,540	
	通勤通学 (甲)	1箇月	7,560 (5,790)	9,000 (7,440)	10,080	11,160	12,240	
		3箇月	21,550 (16,510)	25,650 (21,210)	28,730	31,810	34,890	
		6箇月	40,830 (31,270)	48,600 (40,180)	54,440	60,270	66,100	
	通勤通学 (乙)	1箇月	6,930 (5,430)	8,250 (6,960)	9,240	10,230	11,220	
		3箇月	19,760 (15,480)	23,520 (19,840)	26,340	29,160	31,980	
		6箇月	37,430 (29,330)	44,550 (37,590)	49,900	55,250	60,590	
	特定割引	通勤	1箇月	4,410 (3,990)	5,250 (5,040)	5,880	6,510	7,140
			3箇月	12,570 (11,380)	14,970 (14,370)	16,760	18,560	20,350
			6箇月	23,820 (21,550)	28,350 (27,220)	31,760	35,160	38,560
		通学 (甲)	1箇月	3,150 (1,800)	3,750 (2,400)	4,200	4,650	5,100
			3箇月	8,980 (5,130)	10,690 (6,840)	11,970	13,260	14,540
			6箇月	17,010 (9,720)	20,250 (12,960)	22,680	25,110	27,540
		通学 (乙)	1箇月	2,520 (1,440)	3,000 (1,920)	3,360	3,720	4,080
			3箇月	7,190 (4,110)	8,550 (5,480)	9,580	10,610	11,630
			6箇月	13,610 (7,780)	16,200 (10,370)	18,150	20,090	22,040
		通学 (丙)	1箇月	1,580 (900)	1,880 (1,200)	2,100	2,330	2,550
			3箇月	4,510 (2,570)	5,360 (3,420)	5,990	6,650	7,270
			6箇月	8,540 (4,860)	10,160 (6,480)	11,340	12,590	13,770
	通勤通学 (甲)	1箇月	3,780 (2,900)	4,500 (3,720)	5,040	5,580	6,120	
		3箇月	10,780 (8,270)	12,830 (10,610)	14,370	15,910	17,450	
		6箇月	20,420 (15,660)	24,300 (20,090)	27,220	30,140	33,050	
	通勤通学 (乙)	1箇月	3,470 (2,720)	4,130 (3,480)	4,620	5,120	5,610	
		3箇月	9,890 (7,760)	11,780 (9,920)	13,170	14,600	15,990	
		6箇月	18,740 (14,690)	22,310 (18,800)	24,950	27,650	30,300	
	※バス・地下鉄連絡	通勤	1箇月	13,550	15,230	16,490	17,750	19,010
			3箇月	38,620	43,410	47,000	50,590	54,180
			6箇月	73,170	82,240	89,050	95,850	102,660
		通学 (甲)	1箇月	10,670 (9,540)	11,870 (10,740)	12,770	13,670	14,570
			3箇月	30,420 (27,190)	33,840 (30,610)	36,400	38,970	41,530
			6箇月	57,630 (51,520)	64,110 (58,000)	68,970	73,830	78,690
		通学 (乙)	1箇月	8,280 (7,380)	9,240 (8,340)	9,960	10,680	11,400
			3箇月	23,610 (21,040)	26,340 (23,780)	28,400	30,450	32,500
			6箇月	44,720 (39,860)	49,900 (45,040)	53,790	57,680	61,560
通学 (丙)		1箇月	5,070 (4,500)	5,670 (5,100)	6,120	6,570	7,020	
		3箇月	14,460 (12,830)	16,170 (14,540)	17,450	18,730	20,020	
		6箇月	27,380 (24,300)	30,620 (27,540)	33,050	35,480	37,910	
バス・地下鉄共通全線	1箇月	18,180						
	3箇月	51,820						
	6箇月	98,170						

トラフィカ京カード	3,000円券 利用額3,300円	トラフィカ京カードを使用して地下鉄⇄市バスを乗り継ぐ場合、地下鉄の運賃から30円を割引く。(カードからの引去額については、2乗車目の運賃額から地下鉄、市バスの割引額の合算額(60円)を割引いた額を引き去る。)
	1,000円券 利用額1,100円	
	1,000円券(小児用) 利用額1,100円	
スルッとKANSAI 都カード	5,000円券, 3,000円券, 2,000円券, 1,000円券, 1,000円券(小児用) 1,000円券(特定割引大人), 500円券(特定割引小児) ※発売額と利用額は同じ。	

- 注1 ()内は、東西線の特定区間(三条京阪～山科間)を利用する場合の運賃である。
 2 通学及び通勤通学の甲は大学生、乙は中・高校生、丙は幼稚園・小学生である。
 3 ※印の項は、バス均一区間(京都バス及び京阪京都交通を含む)の場合の発売額を示す。(ただし、通勤定期券については「市バス通勤フリー定期券(市内中心フリー)」の場合の発売額を示す。)
 4 京都観光一日乗車券及び京都観光二日乗車券は、市バス、地下鉄の全路線及び京都バスの一部区間が利用可能な共通乗車券である。
 5 下記の表の本市烏丸線各駅と近畿日本鉄道京都線(以下「近鉄京都線」という。)各駅相互間を普通券で乗車する場合には、本市運賃から大人10円、小児5円または10円を割引く。

割引対象区間			大人割引額(小児)	
本市烏丸線	接続駅	近鉄京都線		
九条～くいな橋	竹田	伏見～桃山御陵前	10	(5)
		向島	10	(10)
京都		伏見～向島	10	(10)

- 6 下記の表の本市東西線各駅と京阪電気鉄道(以下「京阪」という。)京津線各駅相互間を普通券で乗車する場合には、本市運賃から大人60円または50円、小児25円または20円を割引く。

割引対象区間			大人割引額(小児)	
本市東西線	接続駅	京阪大津線		
東山・蹴上	御陵	京阪山科～大谷	60	(25)
		上栄町・浜大津	50	(20)
三条京阪		京阪山科～浜大津	50	(20)

- 7 本市東西線蹴上駅から三条京阪駅までの各駅と京阪大津線の各駅相互間または、本市東西線山科駅から東山駅までの各駅と京阪線各駅相互間を定期券で乗車する場合の本市運賃は下表のとおり。

乗車券の種類		1区	2区	乗車券の種類		1区	2区
通勤	1箇月	7,140	8,820	通学(甲)	1箇月	3,600	4,500
	3箇月	20,350	25,140		3箇月	10,260	12,830
	6箇月	38,560	47,630		6箇月	19,440	24,300
通学(乙)	1箇月	2,880	3,600	通学(丙)	1箇月	1,800	2,250
	3箇月	8,210	10,260		3箇月	5,130	6,420
	6箇月	15,560	19,440		6箇月	9,720	12,150

- 8 本市東西線御陵駅から三条京阪駅を経由する京阪大津線の各駅と京阪線の各駅相互間を定期券で乗車する場合の本市運賃は下表のとおり。

乗車券の種類		2区	乗車券の種類		2区
通勤	1箇月	10,080	通学(甲)	1箇月	4,800
	3箇月	28,730		3箇月	13,680
	6箇月	54,440		6箇月	25,920
通学(乙)	1箇月	3,840	通学(丙)	1箇月	2,400
	3箇月	10,950		3箇月	6,840
	6箇月	20,740		6箇月	12,960

- 9 本市地下鉄と京都バス、京阪京都交通及び京阪バスとを連続して定期券で乗車する場合には、本市運賃から1区定期運賃の25%を割引く。
(ただし、東西線の三条京阪駅から山科駅間の区間の通学定期券を除く。)

(4) 平成22年度に発売した主な企画乗車券一覧

ア 企画乗車券一覧

乗車券名 ()内は主なタイアップ会社	発売額	発売期間	有効期間	乗車券の概要(有効区間等)
奈良・斑鳩 1day チケット(近鉄)	1,600円 (大人のみ)	H22.4.1~ H23.3.31	H22.4.1~ H23.4.30	地下鉄全線と、近鉄・奈良交通バスの指定区間が1日乗り放題
せんとくん平城京1日電 車乗車券(近鉄)	1,300円 (大人のみ)	H22.3.24~ H22.11.7	H22.4.24~ H22.11.7	地下鉄全線と、近鉄のフリー区間が1日乗り放題
京都地下鉄・京阪大津線 1day チケット (京阪電鉄)	1,000円 (大人のみ)	H22.4.1~ H23.3.31	H22.4.1~ H23.4.30	地下鉄全線と京阪電車大津線全線が1日乗り放題
京都嵐山・びわ湖大津 1day チケット (京福電鉄, 京阪電鉄)	1,400円 (大人のみ)	H22.4.1~ H23.3.31	H22.4.1~ H23.4.30	地下鉄全線, 京福電車(嵐電)全線及び京阪電車大津線全線が1日乗り放題
京都地下鉄・嵐電 1day チケット (京福電鉄)	1,000円 (大人のみ)	H22.4.1~ H23.3.31	H22.4.1~ H23.4.30	地下鉄全線と京福電車(嵐電)が1日乗り放題
いい古都チケット (阪急電鉄等)	1,600~2,800円 (大人のみ) ※有効区間によって異なる	H22.3.13~5.31 H22.10.1~12.26	同左	・京都観光一日乗車券と阪急電鉄等各事業者の1日フリーがセット ・有効区間の異なる8種類の乗車券を発売
京阪みやこ漫遊 チケット(京阪電鉄)	1,600円 (大人のみ)	H22.2.27~6.6 H22.9.18~12.23	同左	京都観光一日乗車券と京阪電車京阪線全線・京津線(御陵~浜大津)の1日フリーがセット
京めぐり(近鉄)	①1,800円 (大人のみ) ②2,100円 (大人のみ)	H22.1.12~12.26	同左	京都観光一日乗車券と近鉄(①京都~筒井・生駒~奈良, ②京都府・奈良県内の主要路線)1日フリーがセット
京の遊々きっぷ (JR東海)	東京駅発着 大人27,100円 小児13,550円 ※発駅によって異なる	通年	通年 ※12/28~1/6, 4/27~5/6, 8/11~20は利用不可	JR東海エリアを発駅として, JR東海道新幹線の往復利用と京都観光一日乗車券がセット
京都フリーパス	2,000円 (大人のみ)	H22.12.11~ H23.3.23	H22.12.11~ H23.3.23	【鉄道】地下鉄全線, 叡山電車全線, 京福電車全線, 京阪電車(出町柳~中書島), 阪急電鉄(河原町~洛西口駅前, 桂~嵐山), 【バス】市バス全線, 京都バス(市内均一区間・岩倉・大原・嵐山・鞍馬温泉以南), 京阪京都交通(京都市内~沓掛西口間), 京阪シティバス(中書島・淀), 京阪バス(山科・醍醐・中書島), 西日本JRバス(京都駅~榎ノ尾間), 阪急バス(向日営業所全線), ヤサカバス全線

乗車券名 ()内は主なタイアップ会社	発売額	発売期間	有効期間	乗車券の概要 (有効区間等)
京都観光フリーきっぷ のぞみ&京都観光フリーきっぷ (JR 西日本)	富山駅発着 大人 16,000 円 ※発駅によって異なる	H22. 12. 1~ H23. 3. 31 H22. 12. 1~ H23. 3. 20	H22. 12. 11~ H23. 3. 23	出発地から京都までの JR 往復乗車券・特急券及び京都フリーパス (2 日フリー版) がセット
スルッと KANSAI 2・3day チケット	2day チケット 大人 3,800 円 小児 1,900 円 3day チケット 大人 5,000 円 小児 2,500 円	関西発売分 (期間限定) H22. 3. 12~5. 5 H22. 7. 16~8. 22 H22. 10. 29~12. 12 関西以外発売分 通年	関西発売分 (期間限定) H22. 3. 12~5. 9 H22. 7. 16~8. 31 H22. 10. 29~12. 25 関西以外発売分 通年	<ul style="list-style-type: none"> ・スルッと KANSAI 加入各事業者の鉄道・バス全線 (一部を除く) が 2 日・3 日 乗り放題 ・関西発売分 (期間限定) は 3day チケットのみ ・関西以外発売分 (通年発売) は、国内旅行代理店等で発売
京都観光一日・二日 乗車券 (京都バス)	一日乗車券 大人 1,200 円 小児 600 円 二日乗車券 大人 2,000 円 小児 1,000 円	通年	通年	京都市バス全線 (定期観光バスを除く), 地下鉄全線, 京都バス (一部路線を除く) が 1 日乗り放題
京都観光一日乗車券 山科・醍醐拡大版 (京都バス, 京阪バス)	1,300 円 (大人のみ)	H21. 12. 24~ H23. 3. 31	同左	京都市バス全線 (定期観光バスを除く), 地下鉄全線, 京都バス, 京阪バス (それぞれ一部路線を除く) が 1 日乗り放題

イ カード乗車券の発売枚数(平成18～22年度)

1 前払式乗車券カード等

(1) トラフィカ京カード

(単位：枚)

区 分	18年度	19年度	20年度	21年度	22年度
500円券	—	—	—	—	5,863
1,000円券	1,199,169	1,318,283	1,405,043	1,411,851	1,454,496
3,000円券	1,072,709	1,010,404	999,498	954,896	939,976
1,000円券(小児用)	28,478	32,137	30,294	32,429	35,600
計	2,300,356	2,360,824	2,434,835	2,399,176	2,435,935

(2) スルッとKANSAI都カード

(単位：枚)

区 分	18年度	19年度	20年度	21年度	22年度
500円券	1,500	250	500	5,731	2,157
1,000円券	748,524	635,517	581,281	539,936	528,986
2,000円券	255,087	203,199	190,346	229,205	208,003
3,000円券	362,415	320,157	332,525	632,992	585,423
5,000円券	430,605	426,516	404,776	53,144	49,423
1,000円券(小児用)	22,564	19,938	15,765	15,836	21,705
1,000円券(特定割引 大人用)	15,379	19,162	23,518	25,676	27,977
500円券(特定割引 小児用)	19	11	570	894	30
計	1,836,093	1,624,750	1,549,281	1,503,414	1,423,704

(3) 回数券カード(市バス専用)

(単位：枚)

区 分	18年度	19年度	20年度	21年度	22年度
2,000円券	56,148	56,377	62,309	58,324	60,841

2 フリーチケット

(1) 市バス・地下鉄が乗り放題となるもの

(単位：枚)

区 分		18年度	19年度	20年度	21年度	22年度	
京都観光一日乗車券	大人	287,695	297,093	317,740	358,034	342,326	
	小児	13,372	13,344	12,722	11,788	11,280	
	計	301,067	310,437	330,462	369,822	353,606	
内 訳	京都観光一日乗車券 (通常版)	大人	212,089	214,865	233,124	192,398	184,053
		小児	13,040	12,970	12,312	11,383	10,813
	以下、他社局と企画し、発売している一日乗車券						
	京の遊々きっぷ (JR東海)	大人	9,478	8,441	8,490	10,175	11,145
		小児	332	294	328	326	421
	京都フリーきっぷ (JR西日本)	大人	7,228	10,167	2,081	1,824	585
		小児	—	80	82	79	46
	東海ツアーズ日帰り1day京都		—	—	469	678	666
	京都修学旅行1dayチケット		—	—	6,443	90,527	86,264
	いい古都チケット (阪急)		34,935	35,721	36,902	29,135	27,195
	京都花まるチケット (京阪)		8,160	—	—	—	—
	京阪みやこ漫遊チケット (京阪)		—	11,089	12,397	13,484	13,835
	京めぐり (近鉄)		15,094	15,841	17,834	19,162	18,201
	関西パスポート		711	969	—	—	—
	山科・醍醐拡大版		—	—	—	651	382

京都観光二日乗車券	大人	116,711	125,484	142,403	127,253	116,989
	小児	1,526	1,834	1,927	1,773	1,441
	計	118,237	127,318	144,330	129,026	118,430
スルッとKANSAIのフリーチケット						
スルッとKANSAI 3dayチケット		190,573	208,465	212,019	210,352	234,463
スルッとKANSAI 2dayチケット		40,749	55,637	57,906	53,862	84,167
スルッとKANSAI 京都1dayチケット		9,002	8,446	1,922	0	0
KANSAI PASS for SURUTTO KANSAI		—	—	—	—	—
京都フリーパス						
一日版		—	—	—	—	788
二日版		—	—	—	—	847

(2) 市バスが乗り放題となるもの

(単位：枚)

区 分		18年度	19年度	20年度	21年度	22年度
市バス専用一日乗車券カード	大人	3,239,631	3,391,703	3,568,444	3,394,678	3,585,771
	小児	53,804	59,167	54,517	50,115	52,925
	計	3,293,435	3,450,870	3,622,961	3,444,793	3,638,696

(3) 地下鉄が乗り放題となるもの

(単位：枚)

区 分		18年度	19年度	20年度	21年度	22年度
市営地下鉄1dayフリーチケット	大人	344,993	468,780	586,614	649,753	738,015
	小児	8,101	12,551	15,805	17,811	21,838
	計	353,094	481,331	602,419	667,564	759,853
奈良・斑鳩1dayチケット (近鉄・奈良交通)		13,556	15,096	17,516	19,669	23,076
地下鉄・京阪大津線1dayチケット (京阪大津線)		8,357	15,893	25,864	31,092	33,045
京都嵐山・びわ湖大津1dayチケット (嵐電・京阪大津線)		—	9	3,162	3,310	3,088
京都地下鉄・嵐電1dayチケット (嵐電)		—	45	9,966	12,811	14,276
せんとかん平城京1日電車乗車券 (近鉄)		—	—	—	2	9,788

(4) 京都コンベンションパス(市バスと地下鉄又は地下鉄が乗り放題となるもの)

(単位：枚)

区 分		18年度	19年度	20年度	21年度	22年度
市バス・地下鉄共通		150	200	150	0	220
地下鉄専用		5,183	4,619	695	0	1,023
計		5,333	4,819	845	0	1,243

(5) 運転系統表(平成23年3月26日実施運転計画)

ア 一般路線

(ア) 均一系統(41系統)

系統番号	運 行 経 路	キロ程	運行回数 (平日)	営業所	営業係数	旅客数 (1日平均)
1	西賀茂車庫前～山ノ前町～佛教大学前～千本北大路～ 北大路バスターミナル～洛北高校前～新葵橋→葵橋西詰→ 河原町今出川→出町柳駅前——↑	往 8.4 復 8.0	回 66.0 (学休期 64.0)	西賀茂	119	3,500
3	松尾橋～京都外大前～四条大宮～四条烏丸～四条河原町～ 河原町今出川～百万遍～飛鳥井町～北白川仕伏町	往 13.0 復 13.0	110.0	梅津	87	12,769
4	上賀茂神社前～下岸町～深泥池～北山駅前～ 松ヶ崎駅前← 野々神町 ← 北園町～出町柳駅前～河原町三条 → 神殿町 → ～四条河原町～塩小路高倉～京都駅前	往 11.8 復 12.8	59.0	西賀茂	92	5,947
6	四条大宮～千本丸太町～千本北大路～佛教大学前 →鷹峯源光庵前→玄塚→玄塚下——↑	往 6.8 復 6.2	42.0 (学休期 40.0)	横大路	113	2,272
9	西賀茂車庫前～大宮総門口町～上賀茂御菌橋～北大路堀川～ 四条堀川～七条堀川～下京区総合庁舎前～京都駅前	往 10.0 復 10.0	112.0	西賀茂	85	10,304
10	山越中町～福王子～等持院道 ← 北野白梅町～千本今出川～ 府立体育館前 → 千本丸太町～河原町丸太町～河原町三条 → 四条河原町 → 四条京阪前 → 三条京阪前 ——↑	往 11.4 復 10.1	47.5	梅津	122	3,536
12	立命館大学前～金閣寺前～千本北大路～北大路堀川～ → 三条京阪前 → 四条堀川～四条烏丸～四条京阪前 ← 祇園 ← 東山三条	往 9.3 復 10.4	67.0	梅津	89	6,749
13	四条烏丸～四条大宮～西大路四条～西大路駅前～ → 築山 → 久世橋西詰 ← 久世殿城町 ← 久世工業団地前	往 9.4 復 10.3	67.5	横大路	144	3,926
15	立命館大学前～わら天神前～西ノ京円町～千本丸太町～二条駅 前 → 四条河原町 → ～烏丸御池～京都市役所前～河原町三条 ← 三条京阪前	往 8.3 復 7.5	37.0 (学休期 36.5)	九条	109	2,318
16	九条車庫前～十条新町～市民防災センター前～東寺西門前～ 下京区総合庁舎前→京都駅前→塩小路高倉 → 八条油小路 ← 京都駅八条口 ← 京都駅八条口バスター前	往 6.9 復 7.7	38.0	九条	209	863
17	錦林車庫前～銀閣寺道～河原町今出川～四条河原町～ 塩小路高倉～京都駅前	往 7.9 復 7.9	64.0	烏(出)	73	5,789
18	みぶ操車場前～四条大宮～九条大宮～羅城門～千本十条～ → 城南官道 → 赤池 → 地蔵前～小枝橋 ← 上鳥羽塔ノ森～久我～久我石原町	往 9.8 復 9.3	64.5	横大路	209	2,232
26	京都駅前～四条烏丸～四条大宮～西大路四条～ 北野中学前→北野白梅町→等持院道～福王子～山越中町 ← 府立体育館前 ←	往 11.0 復 10.8	56.5	九条	107	4,994
27	京都外大前～庚申前～太秦天神川駅前～安井西口～右京ふれ あい文化会館前～馬塚町～太子道～西大路御池～西大路四条 →西大路五条→光華女子学園前→四条葛野大路 ——↑	14.3	47.0	梅津	144	1,607

系統番号	運行経路	キロ程	運行回数 (平日)	営業所	営業係数	旅客数 (1日平均)
32	京都外大前～南広町～西京極～大宮五条～四条大宮～ 四条烏丸～四条河原町～京都市役所前～動物園前～岡崎道～ 宮ノ前町 東天王町 ← 錦林車庫前 ← 銀閣寺道	往 13.0 復 12.4	43.0	梅津	115	3,566
37	西賀茂車庫前～東高縄町～北大路堀川～北大路バスターミナル ～下総町～出雲路橋～河原町今出川～河原町三条→ 四条河原町→四条京阪前→三条京阪前→	往 10.4 復 9.6	65.5	西賀茂	110	4,737
43	四条烏丸～烏丸五条～西大路五条～西大路九条～ 吉祥院天満宮前～吉祥院池田町 → 上鳥羽馬廻 → 吉祥院堂ノ後町 ← 久世橋東詰 ← 吉祥院嶋高町	往 8.8 復 7.6	17.5	横大路	181	683
46	上賀茂神社前～下岸町～大宮交通公園前～紫野上野町～ 佛教大学前～千本今出川～四条大宮～四条烏丸～祇園 東山仁王門 ～東山三条 ← 神宮道 ← 京都会館美術館前	往 11.9 復 11.9	82.0	西賀茂	91	9,532
50	京都駅前～下京区総合庁舎前(復路のみ)～ 四条西洞院(往路のみ)～四条堀川～堀川中立売～ 千本中立売～千本今出川～北野白梅町～わら天神前～ 立命館大学前	往 8.9 復 8.9	72.5	九条	90	5,966
51	立命館大学前～小松原児童公園前～北野白梅町～烏丸今出川 河原町三条 ～烏丸御池 ← 四条烏丸 ← 四条河原町	往 7.7 復 7.7	21.5	九条	117	1,097
55	立命館大学前～わら天神前～北野白梅町～千本今出川～ 四条大宮～四条烏丸	往 6.9 復 6.9	34.5	九条	113	1,657
59	山越中町～御室～衣笠総門町～金閣寺前～千本北大路～千本今出 川～烏丸今出川～河原町今出川～河原町三条→四条河原町→ 四条京阪前→三条京阪前→	往 12.6 復 11.8	58.0	梅津	100	6,118
67	上賀茂神社前～北大路堀川～堀川丸太町～ 四条堀川(復路のみ)～四条大宮～京都外大前～松尾橋	往 12.1 復 12.1	6.0	西賀茂	146	369
71	京都駅八条口アバンティ前→九条駅前→九条車庫前～九条大宮 大石橋 ～四条大宮～京都外大前～松尾橋	往 9.7 復 9.7	46.5	九条	131	2,668
78	京都駅前～下京区総合庁舎前～京都駅八条口～大石橋～ 西大路九条～吉祥院西ノ茶屋町～久世橋西詰→築山→ 久世工業団地前→久世殿城町→	往 8.4 復 9.3	25.0	横大路	233	789
80	太秦天神川駅前～四条葛野大路～南広町～西京極～ 五条坂 → 祇園 西大路五条～河原町五条 ← 河原町松原 ← 四条河原町	往 9.5 復 9.4	36.0	梅津	132	2,025
84	京都駅八条口アバンティ前←大石橋～十条駅前～吉祥院西ノ茶屋町～ 九条駅前 光華女子学園前～葛野大路御池～太秦天神川駅前	往 11.2 復 11.0	22.5	横大路	246	701
100	京都駅前～東山七条～東山三条→京都会館美術館前～ 神宮道 東天王町→宮ノ前町→銀閣寺前→錦林車庫前	往 7.6 復 7.9	48.0	梅津	66	5,733
101	北大路バスターミナル～大徳寺前～金閣寺道～北野白梅町～ 堀川今出川～四条烏丸～京都駅前	往 11.9 復 11.9	19.0	烏丸	81	2,278

系統番号	運 行 経 路	キロ程	運行回数 (平日)	営業所	営業係数	旅客数 (1日平均)
102	錦林車庫前～銀閣寺道～出町柳駅前～堀川今出川～ 北野白梅町～金閣寺道～千本北大路～北大路バスターミナル	km 往 10.2 復 10.2	回 18.0	烏(出)	91	1,658
M1	立命館大学前～桜木町～わら天神前～衣笠氷室町～原谷口～ 原谷農協前～原谷	往 3.4 復 3.4	31.0	梅 津	112	1,076
北 1	北大路バスターミナル～北大路堀川～上堀川～ 佛教大学前 → 鷹峯源光庵前 → 紫野泉堂町 ← 玄塚下 ← 玄塚	往 5.4 復 3.6	50.0	烏 丸	89	1,921
南 5	竹田駅東口～深草西浦町～龍谷大学前～稻荷大社前～ 塩小路橋～塩小路高倉～京都駅前	往 5.8 復 5.8	39.0	横大路	130	943
※ 201	(甲)→みぶ操車場前～四条大宮～四条烏丸～祇園～百万遍～ 千本今出川～みぶ操車場前←(乙)	12.0	168.0	梅 津	81	11,028
※ 202	(甲)→九条車庫前～東福寺～祇園～熊野神社前～烏丸丸太町 ～西ノ京円町～西大路四条～西大路九条～九条車庫前←(乙)	16.7	164.5 (学休期 161.0)	九 条	86	12,609
※ 203	(甲)→錦林車庫前～東天王町～熊野神社前～祇園～四条烏丸 ～西大路四条～北野白梅町～烏丸今出川～銀閣寺道～錦林車 庫前←(乙)	16.5	189.0	烏(出)	76	16,703
※ 204	(甲)→北大路バスターミナル～金閣寺道～西ノ京円町～烏丸丸 太町～東天王町～錦林車庫前～上終町京都造形芸大前～田中 大久保町～高野～北大路バスターミナル←(乙)	16.2	138.0	烏 丸	90	9,867
※ 205	(甲)→九条車庫前～下京区総合庁舎前～京都駅前～塩小路高 倉～四条河原町～洛北高校前～北大路バスターミナル～金閣寺 道～西大路四条～西大路七条～烏丸七条～京都駅前～下京区 総合庁舎前～九条車庫前←(乙)	22.5	274.0 (学休期 261.5)	九 条	83	29,288
※ 206	(甲)→北大路バスターミナル～千本北大路～四条大宮～七条堀 川～京都駅前～烏丸七条～東山七条～祇園～熊野神社前～高 野～北大路バスターミナル←(乙)	19.4	200.5	烏 丸	67	26,249
※ 207	(甲)→九条車庫前～東福寺～祇園～四条烏丸～四条大宮～九 条大宮～九条車庫前←(乙)	10.1	176.0	九 条	71	10,986
※ 208	(甲)→九条車庫前～東福寺～東山七条～烏丸七条～京都駅前 ～七条堀川～西大路七条～西大路九条～九条車庫前←(乙)	10.2	98.0	九 条	112	3,727

(イ) 調整系統(32系統)

系統番号	運 行 経 路	キロ程	運行回数 (平日)	営業所	営業係数	旅客数 (1日平均)
5	岩倉操車場前～上高野～銀閣寺道～法勝寺町～京都会館美術 館前～神宮道～三条京阪前←(御池通)←河原町三条～四条河 原町～四条烏丸～京都駅前	km 往 12.4 復 13.0	回 90.5	西賀茂	81	12,461

系統 番号	運 行 経 路	キロ程	運行回数 (平日)	営業所	営業係数	旅客数 (1日平均)
8	四条烏丸～四条大宮～西大路四条～京都外大前～太秦天神川駅前～福王子～高雄	km 往 12.4 復 12.4	回 21.0	横大路	186	1,044
11	山越中町～嵯峨小学校前～嵐山～帷子ノ辻～太秦天神川駅前～西大路三条～西大路四条～四条大宮～四条烏丸～ → 四条京阪前 → 四条河原町←河原町三条←三条京阪前	往 13.7 復 13.7	46.0	梅津	118	3,962
19	横大路車庫前～中書島～西大手筋～国道大手筋～国道赤池～城南宮～東寺南門前～九条車庫前～大石橋～京都駅八条口～下京区総合庁舎前～京都駅前	往 12.1 復 12.1	18.0	横大路	200	669
※ 20	横大路車庫前～中書島～西大手筋～(甲)→府道横大路～菱川～納所町～南横大路～府道横大路←(乙)	往 16.4 復 16.4	43.5	横大路	208	1,063
22	横大路車庫前～中書島～西大手筋～国道大手筋～横大路～羽東師志水町～下久我～久我～久我石原町～南工業団地前	往 11.5 復 11.7	39.0	横大路	215	1,159
28	京都駅前～七条堀川～四条堀川～四条大宮～京都外大前～松尾大社前～阪急嵐山駅前～嵯峨小学校前～嵯峨釈迦堂前～大覚寺	往 12.4 復 12.4	44.5	洛西	114	4,435
29	洛西バスターミナル～東新林町～新林池公園～新林センター前～小畑川公園北口～国道中山～千代原口～苔寺道～松尾大社前～京都外大前～四条大宮～四条烏丸	往 14.7 復 14.7	31.0	洛西	124	2,589
31	岩倉操車場前～上高野～一乗寺清水町～一乗寺北大丸町～高野～百万遍～祇園～四条烏丸～65号系統に連結	往 10.1 復 10.1	18.0	西賀茂	113	1,239
33	洛西バスターミナル～西境谷町三丁目～洛西高校前～国道中山～樫原～桂駅東口～桂大橋～西京極小学校前～西大路七条～七条堀川～京都駅前	往 12.7 復 12.7	34.0	洛西	135	2,152
42	京都駅前～下京区総合庁舎前～東寺東門前～九条大宮～市民防災センター前～吉祥院天満宮前～吉祥院池田町～久世橋東詰～久世橋西詰～中久世～JR桂川駅前～洛西口駅前	往 8.7 復 8.7	14.5	横大路	223	475
65	岩倉操車場前～上高野～松ヶ崎海尻町～高木町～高野～熊野神社前～烏丸丸太町～四条烏丸～31号系統に連結	往 11.6 復 11.6	18.0	西賀茂	179	727
69	二条駅西口～みぶ操車場前～四条大宮～西大路四条～梅津段町～上桂西居町～千代原口～物集女～川島六ノ坪町～桂高校前←下津林大般若町←下桂←桂駅東口 ←	往 13.4 復 15.5	20.0	洛西	187	1,358
70	JR桂川駅前～下津林大般若町～桂高校前～桂駅東口～下桂～上桂東ノ口～梅津段町～太秦小学校前～太秦東口～太秦天神川駅前	往 9.4 復 9.4	24.0	洛西	122	875
73	洛西バスターミナル～新林公団住宅前～新林センター前～国道塚原～千代原口～西京極～西大路五条～烏丸五条～京都駅前	往 12.5 復 12.5	33.0	洛西	99	2,974
75	京都駅前～下京区総合庁舎前～堀川五条～西大路五条～西大路御池～山ノ内御池～太秦天神川駅前～黒橋～双ヶ丘～太秦北路町～山越中町	往 10.3 復 10.3	24.0	九条	149	1,298
81	横大路車庫前～下三栖～中書島～棒鼻～京都駅八条口アバンティ前～塩小路高倉～京都駅前	往 9.2 復 9.1	67.5	横大路	129	3,239

系統 番号	運 行 経 路	キロ程	運行回数 (平日)	営業所	営業係数	旅客数 (1日平均)
91	四条烏丸～四条大宮～西大路四条～西ノ京円町～常盤・嵯峨野 高校前～嵯峨瀬戸川町～大覚寺	km 往 10.4 復 10.4	回 45.0	洛 西	112	3,432
93	嵐山←嵯峨小学校前←嵯峨瀬戸川町～西ノ京円町～烏丸丸太 町～東天王町～錦林車庫前	往 12.2 復 12.2	57.0	梅 津	111	4,904
北 3	北大路バスターミナル～東元町～上賀茂御薮橋～朝露ヶ原町～ 柵野別れ～京都産大前	往 4.4 復 4.4	77.5 (学休期 50.0)	烏 丸	146	1,910
※ 北 8	(甲)→北大路バスターミナル～千本北大路～紫野泉堂町～北山 駅前～修学院道～高野～北大路バスターミナル←(乙)	11.9	68.0	烏 丸	128	2,429
西 1	洛西バスターミナル～東新林町～新林池公園～新林センター前 ～北福西町一丁目～三ノ宮街道～野田町～桂駅西口	往 6.7 復 6.7	30.5	洛 西	180	4,086
西 3	洛西バスターミナル～洛西大橋～中央公園南口～南福西町二丁 目～北福西町～三ノ宮街道～野田町～桂駅西口	往 7.5 復 7.5	41.5	洛 西		
西 8	洛西バスターミナル～東新林町～新林池公園～境谷大橋～南福 西町二丁目～北福西町～三ノ宮街道～野田町～桂駅西口	往 9.8 復 9.8	40.0	洛 西		
西 2	洛西バスターミナル～東竹の里町～洛西高校前～北福西町一丁 目～三ノ宮街道～野田町～桂駅西口	往 7.5 復 7.5	90.0	洛 西	139	4,243
西 4	洛西バスターミナル～東竹の里町～境谷センター前～北福西町 一丁目～洛西口駅前～JR桂川駅前	往 6.7 復 6.9	22.0	洛 西	184	617
西 5	桂坂中央～峰ヶ堂町三丁目～桂坂小学校前～西桂坂～国道沓 掛口～京都明德高校前～野田町～桂駅西口	往 11.5 復 11.5	39.5	洛 西	187	1,646
西 6	桂坂中央～桂坂小学校前～西桂坂～峰ヶ堂町三丁目～桂御陵 坂～京大桂キャンパス前～三ノ宮街道～野田町～桂駅西口	往 8.8 復 8.8	33.5	洛 西	173	1,201
南 1	(甲・往)→ 竹田駅西口～国道赤池～久我～国道東土川～久世七本松～下 津林大般若町～下桂～桂駅東口 ←(乙・復) (乙・往)→ 竹田駅西口～国道赤池～久我～国道東土川～久世七本松～下 津林大般若町～桂高校前～桂駅東口 ←(甲・復)	往 10.2 復 10.5 往 10.5 復 10.2	32.0	横大路	300	679
南 2	竹田駅西口～パルスプラザ前～国道赤池～久我～樋爪口～免 許試験場前～工業団地前～JR長岡京東口	往 9.2 復 9.2	28.5	横大路	163	965
南 3	竹田駅西口～竹田浄菩提院町～城南宮東口～パルスプラザ前 ～三栖公園前～西大手筋～中書島～下三栖～横大路車庫前	往 6.1 復 6.1	29.0	横大路	170	530
南 8	横大路車庫前～国道大手筋～中書島～桃陵団地前～丹波橋～ 墨染→藤森神社→直達橋一丁目 最上町 ←伏見インクライン前←下町←藤ノ森～青少年科学センター前～竹田駅東口	往 8.2 復 8.3	21.0	横大路	215	496

(ウ) その他(1系統)

系統番号	運行経路	キロ程	運行回数	営業所	営業係数	旅客数 (1日平均)
循環 1号	京都市役所前→烏丸御池→四條烏丸→四條河原町→ 京都市役所前(一方循環) ※ 土曜日及び休日(ただし元旦は除く)のみ運行。	km 3.4	回 42.0	横大路	114	848

注1 ※印は、循環系統を示し、回数は、甲・乙それぞれを1運行として計算した。

注2 運行回数の数値は、それぞれ枝系統の運行回数を含む。

注3 営業係数とは、100円の収入を得るために必要な費用を示す数値であり、100を下回ると黒字、100を上回ると赤字になる。

イ 定期観光

(ア) 通年設定コース

- ・ Aコース「京の半日」

(運行期間) 毎日運行

- ・ ASコース「京の早まわり」

(運行期間) 毎日運行

- ・ AXコース「金閣寺・清水寺と高台寺ねねの道」

(運行期間) 毎日運行

- ・ Bコース「京の一日」

(運行期間) 毎日運行

- ・ Cコース「嵯峨・嵐山」

(運行期間) 毎日運行

- ・ CSコース「嵐山と仁和寺・龍安寺」

(運行期間) 平成22年4月19日から6月30日, 8月9日から11月2日, 12月6日から12月10日, 12月13日から12月30日, 1月15日から3月18日に運行(8月13日から8月15日は運休)

- ・ CHコース「大覚寺・嵐山と東福寺」

(運行期間) 毎年10月30日から12月第1日曜日の毎日運行

- ・ D/DS(食事付き)コース「醍醐寺と宇治浪漫」

(運行期間) 毎年3月20日から6月30日と, 9月1日から12月第1日曜日の毎日運行

- ・ DL/DX(食事付き)コース「高台寺ライトアップと大文字送り火」

(運行期間) 毎年8月16日に運行(大文字送り火順延の場合は, 順延日に運行。中止の場合は運休。)

- ・ F3コース「春爛漫, 京の桜, 嵯峨・嵐山」

(運行期間) 毎年3月27日から4月18日の毎日運行

- ・ Gコース「夜の京都ゴールデン」

(運行期間) 毎年3月1日から11月30日に運行(4月の第1土曜日, 日曜日, と祇園祭の宵々山, 宵山, 山鉾巡行当日と大文字送り火実施日は運休。11月1日から11月30日は平日のみ運行。ギオンコーナー休館時は運休。)

- ・ GL(食事付き)/GSコース「京都・嵐山花灯路」

(運行期間) 毎年12月の嵐山花灯路開催時に運行

- ・ Hコース「東福寺と洛北の里」

(運行期間) 毎年11月13日から12月第1日曜日の毎日運行

- ・ KNコース「高台寺と東山夜景」

(運行期間) 毎年8月1日から8月15日の毎日運行(清水寺の夜の部の拝観が不能の場合は運休)

- ・ KSコース「映画村と京都散策～天神さん、音羽の滝～」
 (運行期間) 毎年7月17日から8月30日の月曜日、土曜日、休日のみ運行。ただし、8月10日から13日は毎日運行。
- ・ Nコース「夜の京都コレクション」
 (運行期間) 毎年12月第1金曜日から2月末は金曜日、土曜日、休日のみ運行し、その他は毎日運行
 (祇園祭(宵山、宵々山、山鉦巡行)実施日と大文字送り火実施日と11月第3土曜日、第3日曜りと
 12月28日から1月4日は運休。ギオンコーナー休館時は運休。)
- ・ NDコース「京料理と大文字送り火」
 (運行期間) 毎年8月16日に運行(大文字送り火順延の場合は、順延日に運行。中止の場合は運休。)
- ・ NEコース「京都・東山花灯路」
 (運行期間) 毎年3月の東山花灯路開催時に運行
- ・ NHコース「京のライトアップ夜桜 祇園しだれ桜と高台寺・圓徳院」
 (運行期間) 毎年3月第4土曜日から4月第2日曜日の毎日運行(圓徳院の夜の部の拝観が不能の場合は運休)
- ・ NKコース「京のライトアップ夜桜 二条城 清流園・清水寺」
 (運行期間) 毎年3月第4土曜日から4月第2日曜日の毎日運行(二条城の夜の部の拝観が不能の場合は運休)
- ・ NLコース「ライトアップ 京の紅葉 高台寺・清水寺」
 (運行期間) 毎年11月17日から12月2日の毎日運行(11月19日から23日、11月26日から28日は運休
 清水寺の夜の部の拝観が不能の場合は運休)
- ・ NWコース「京のライトアップ 宇治川鶺鴒と三室戸寺のあじさいライトアップ」
 (運行期間) 毎年6月第2土曜日から6月第4日曜日に運行(三室戸寺の夜の部の拝観が不能の場合は運休)
- ・ NYコース「ライトアップ京の紅葉 永観堂・知恩院・青蓮院門跡」
 (運行期間) 平成22年11月6日から11月28日の毎日運行(知恩院の18:00以降の拝観が不能の場合は運休)
- ・ NZコース「ライトアップ京の紅葉 大覚寺と嵐山宝厳院」
 (運行期間) 毎年11月1日から12月第1日曜日に運行(宝厳院の夜の部が拝観不能の場合は運休)
- ・ Pコース「特別参観 御所と洛中」
 (運行期間) 毎年1月5日から3月19日と、3月23日から12月25日の平日に運行。春季、秋季の京都御所一般
 公開日は毎日運行。一般公開日以外の京都御所参観可能日で土休日以外の場合に運行。
 (京都御所参観不能日は運休)
- ・ PSコース「特別参観 御所と大徳寺・泉涌寺」
 (運行期間) 平成22年4月13日から10月29日と12月6日から平成23年3月18日の平日に運行
 (8月13日から15日、12月28日から1月4日と、土休日、京都御所一般公開日及び京都御所
 参観不能日は運休)
- ・ Q/QS(食事付き)コース「比叡山と大原三千院」
 (運行期間) 毎年3月最終土曜日から12月第1日曜日の毎日運行。ただし、6月1日から10月31日の間は、
 月・水・金・土・休日のみ運行。

- ・ QNコース「夜の特別拝観 大原三千院万灯会」

(運行期間) 毎年8月14日、15日に運行

- ・ Rコース「京の名庭めぐり」(1日コース)

(運行期間) 毎年3月20日から5月5日の毎日運行。5月6日から10月31日と、12月7日から3月18日は月曜日・土曜日・休日のみ運行。(12月26日から1月4日は運休)

- ・ RSコース「京の名庭めぐり」(半日コース)

(運行期間) 毎年3月20日から5月5日の毎日運行。5月6日から10月31日と、12月7日から3月18日は月曜日・土曜日・休日のみ運行。(12月26日から1月4日は運休)

- ・ SLコース「ライトアップ 京の紅葉 青蓮院門跡と高台寺・圓徳院」

(運行期間) 平成22年4月24日から5月5日の毎日運行(青蓮院の夜の部の拝観が不能の場合は運休)

- ・ SRコース「秋の京都御所と高桐院・退蔵院」

(運行期間) 秋の京都御所一般参観期間の毎日運行

- ・ Uコース「普茶料理と醍醐・宇治」

(運行期間) 毎年7月1日から8月31日の月曜日・土曜日・休日のみ運行

- ・ USコース「普茶料理と醍醐・平等院」

(運行期間) 毎年12月11日から3月13日の土曜日・休日のみ運行
(1月1日から1月3日は運休)

- ・ Vコース「都七福神めぐり」

(運行期間) 毎年1月1日から1月31日の毎日運行

- ・ XPコース「京都御所と仁和寺・御室桜」

(運行期間) 春の京都御所一般参観期間の毎日運行

(イ) 期間限定コース

- ・ LEコース「京の龍馬伝～大龍馬展と伏見のまち～」

(運行期間) 平成22年5月7日から7月4日の金曜日・土曜日・休日及び7月10日から11月7日の毎日運行
(7月19日、9月20日を除く毎週月曜日及び8月12日から8月18日は運休)

- ・ GWコース「青もみじ～彩り、香る京都～ 天龍寺・宝厳院・高桐院」

(運行期間) 平成22年5月8日から5月31日の月曜日・土曜日・休日のみ運行

- ・ LGコース「第35回京の夏の旅 宮廷鶉飼と夕景の嵐山」

(運行期間) 平成22年7月1日から9月15日の毎日運行(8月16日は運休)

- ・ Lコース「第35回京の夏の旅 京の宮御殿と公家屋敷をたずねて」

(運行期間) 平成22年7月10日から9月30日の毎日運行

- ・ NNコース「家族で楽しめる映画村ナイターまつり」

(運行期間) 平成22年8月12日から8月15日の毎日運行

- ・ XAコース「夜の特別拝観 醍醐寺と御寺泉湧寺」
(運行期間) 平成22年11月19日から11月23日の毎日運行

- ・ NXコース「ライトアップ京の紅葉 北野天満宮お土居もみじとしょうざん庭園」
(運行期間) 平成22年11月20日から12月5日の土曜日・休日のみ運行

- ・ XCコース「京料理とライトアップ清水寺」
(運行期間) 平成22年12月6日から12月12日の毎日運行

- ・ L1コース「第45回京の冬の旅 みやびコース 戦国を生きた姫たちゆかりの地をたずねて」
(運行期間) 平成23年1月8日から3月21日の毎日運行

- ・ L3コース「第45回京の冬の旅 あじわいコース 京の世界遺産と体にやさしい味めぐり」
(運行期間) 平成22年12月11日から26日の土曜日・休日と, 平成23年1月8日から3月21日の毎日運行

- ・ HRコース「東映太秦映画村と新春初詣」
(運行期間) 平成23年1月1日から1月10日の毎日運行

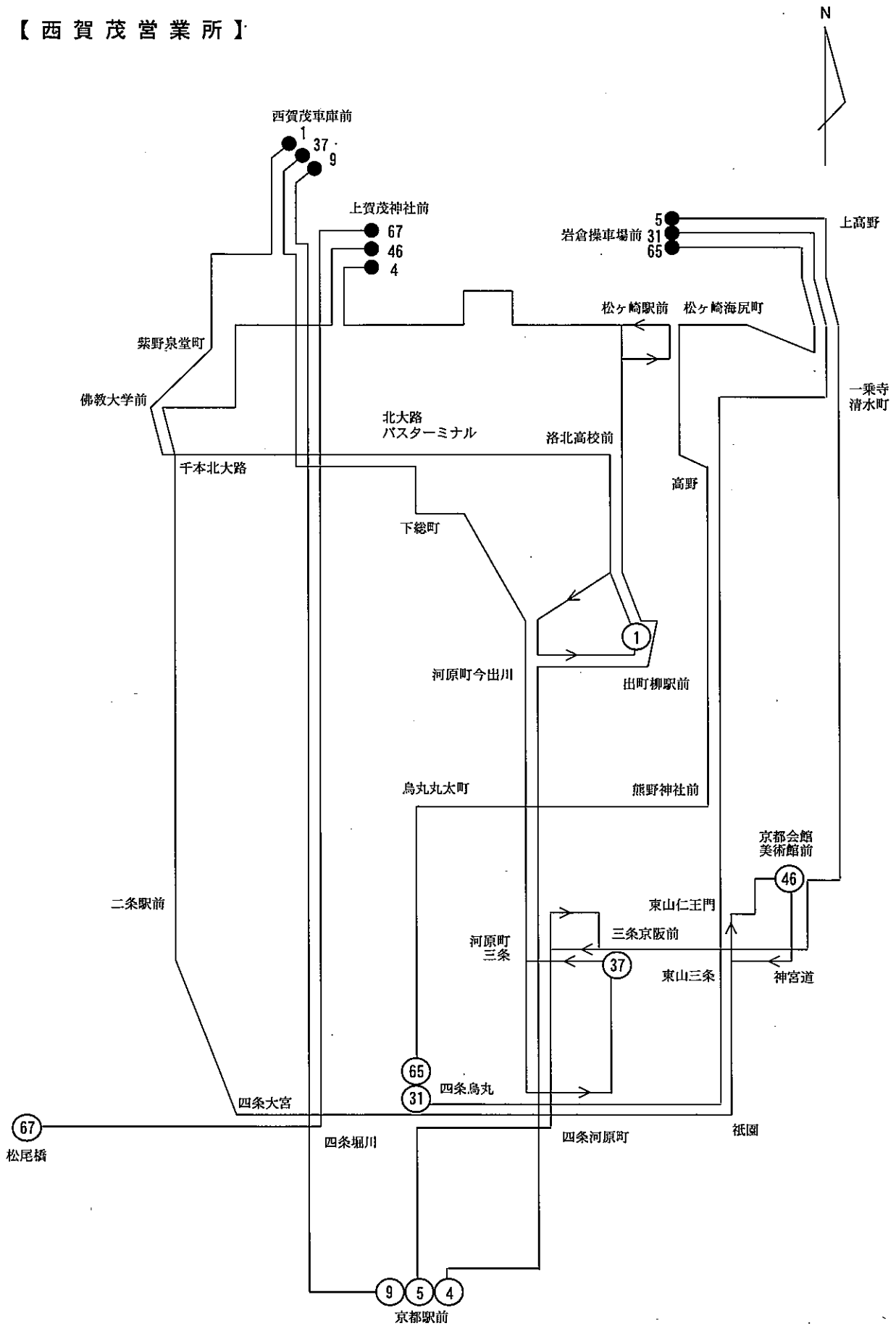
- ・ JWコース「南禅寺の湯豆腐と大原三千院」
(運行期間) 平成23年1月1日から1月5日の毎日運行

- ・ JVコース「三千院の大根焚きと南禅寺の湯豆腐」
(運行期間) 平成23年2月11日から2月14日の毎日運行

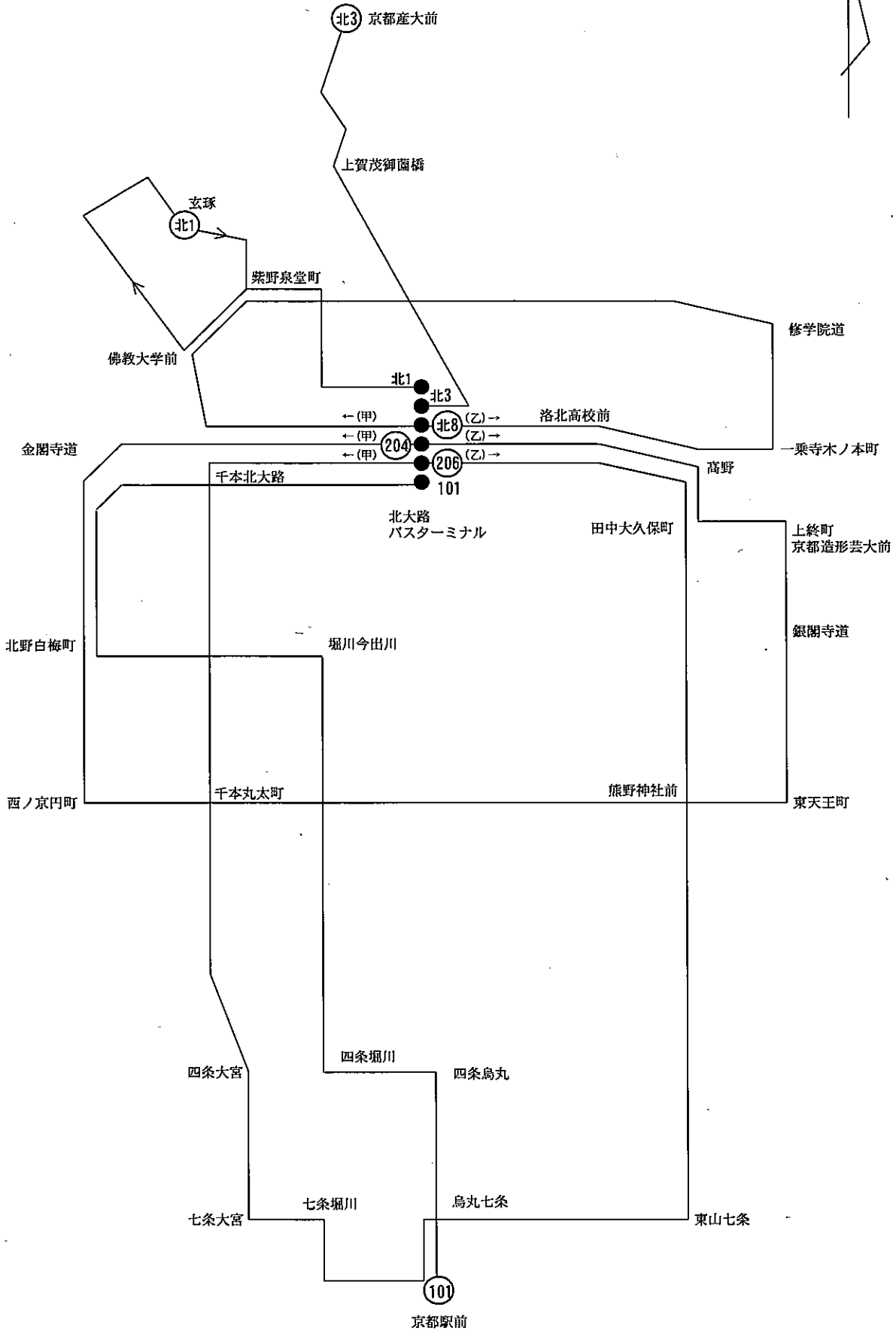
- ・ GZコース「とっておき, 楽々 古都めぐり」
(運行期間) 平成23年2月4日から3月13日の金曜日・土曜日・休日のみ運行

(6) 運転系統図
 ア 乗合自動車(一般路線)
 平成23年3月31日現在

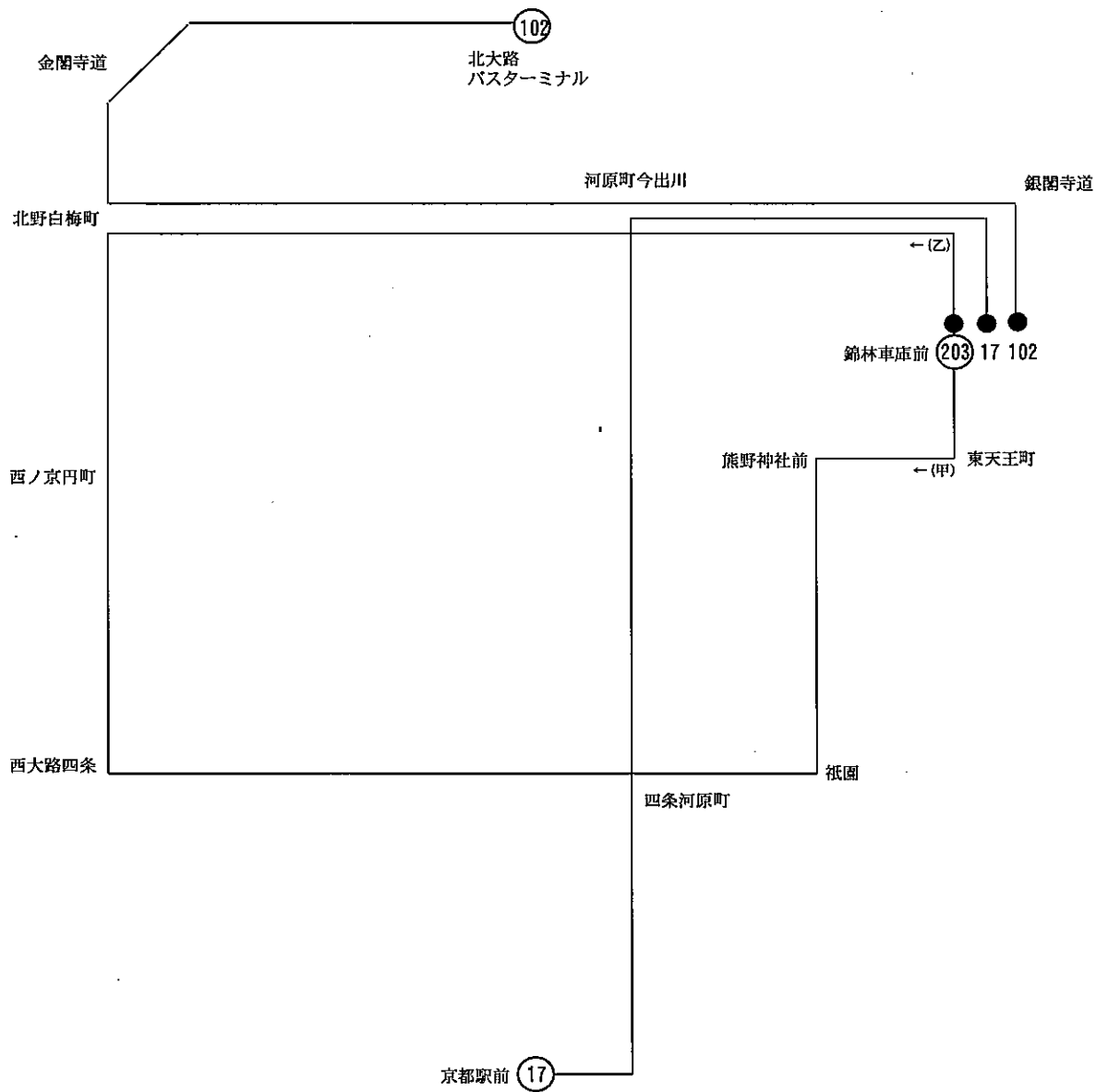
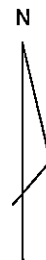
【西賀茂営業所】



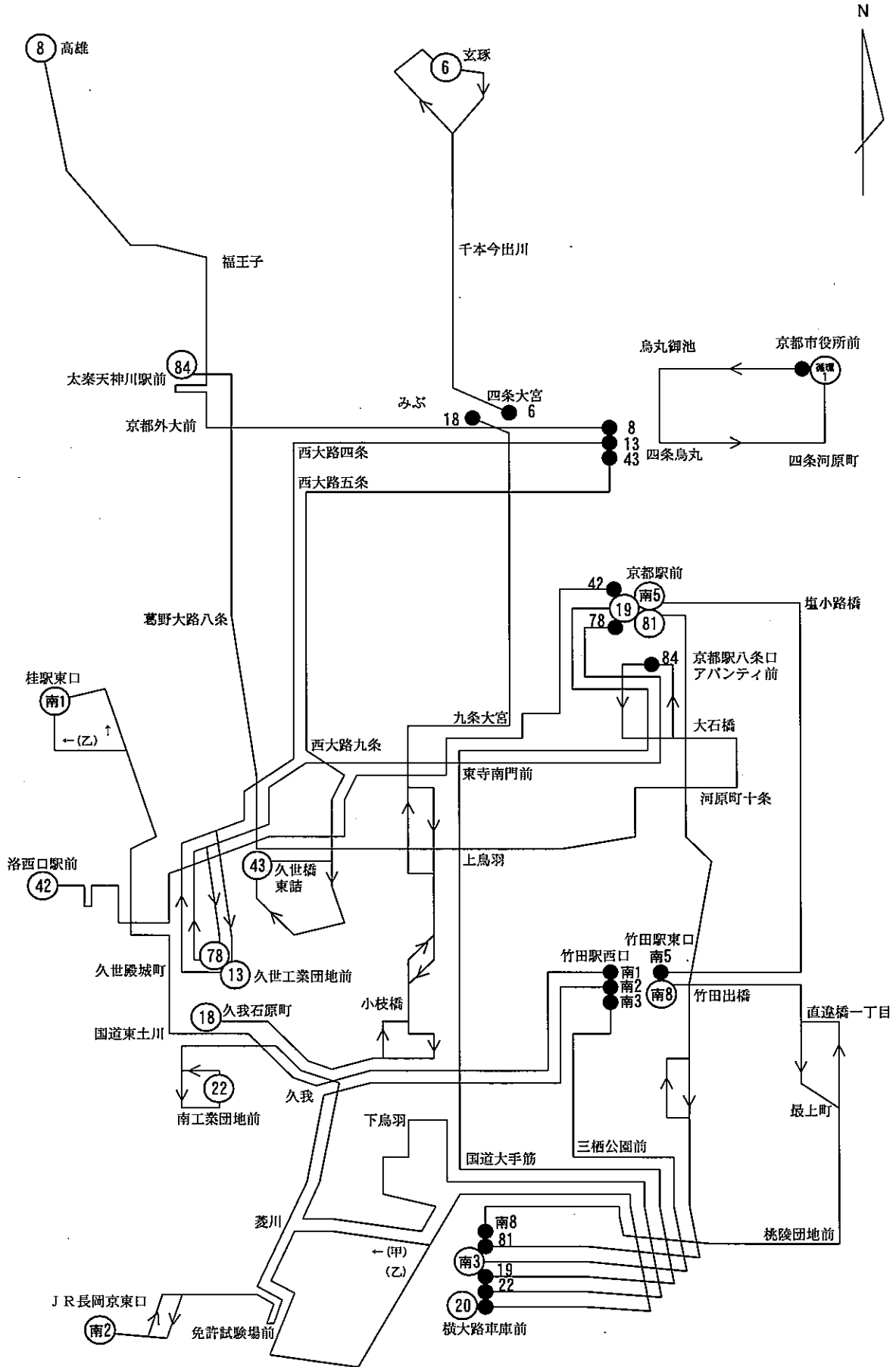
【烏丸営業所】



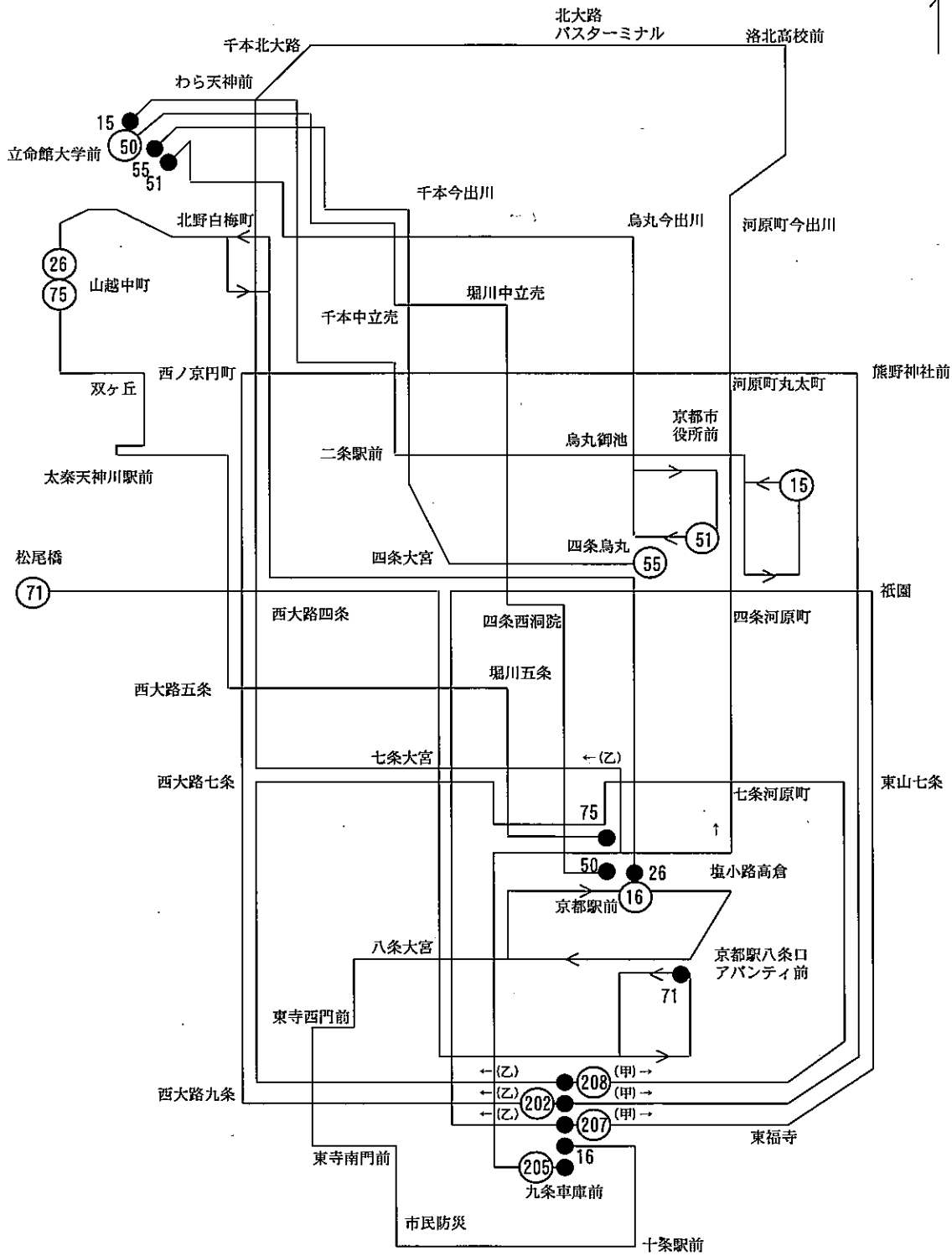
【烏丸営業所 錦林出張所】



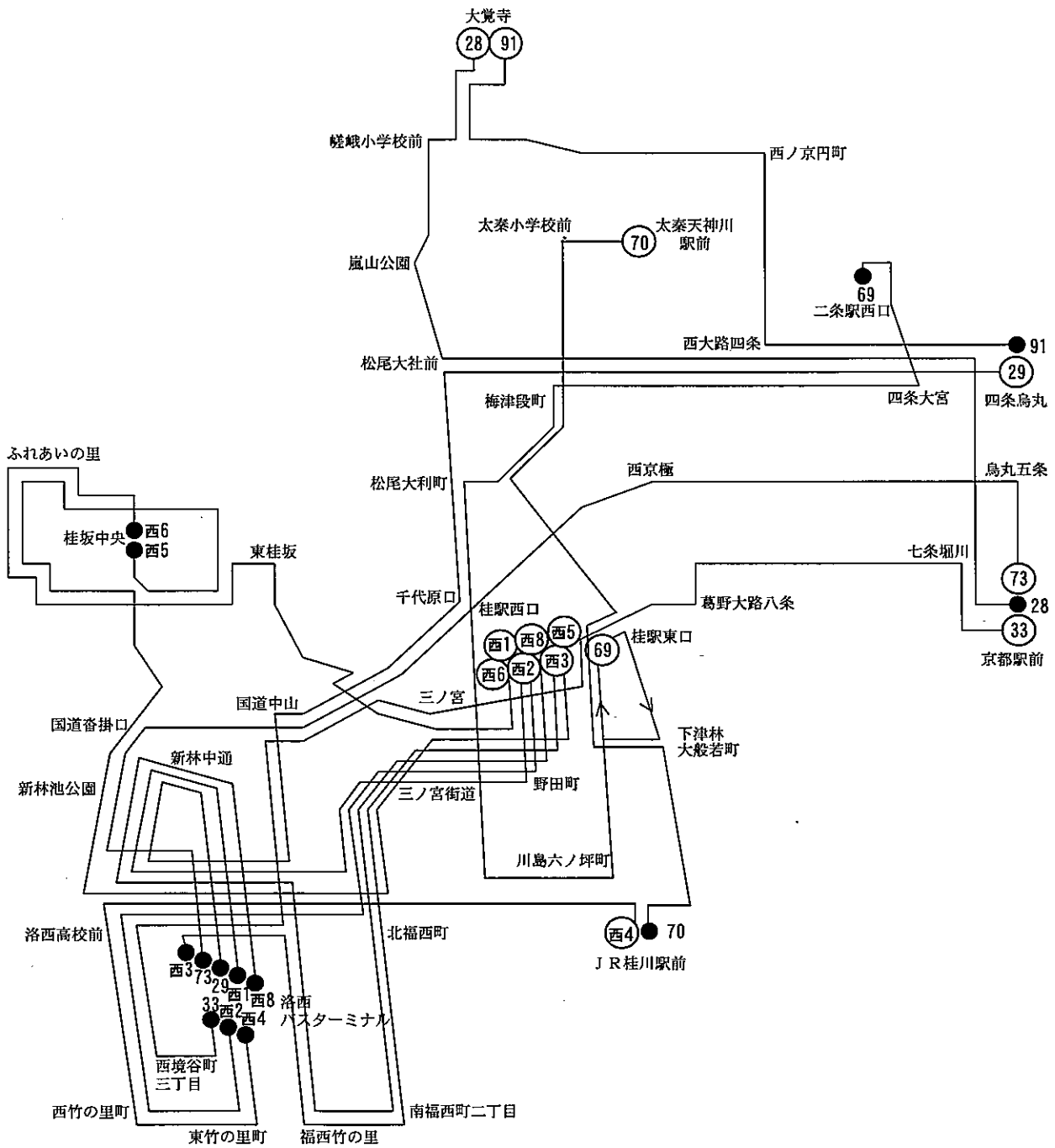
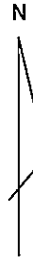
【横大路営業所】



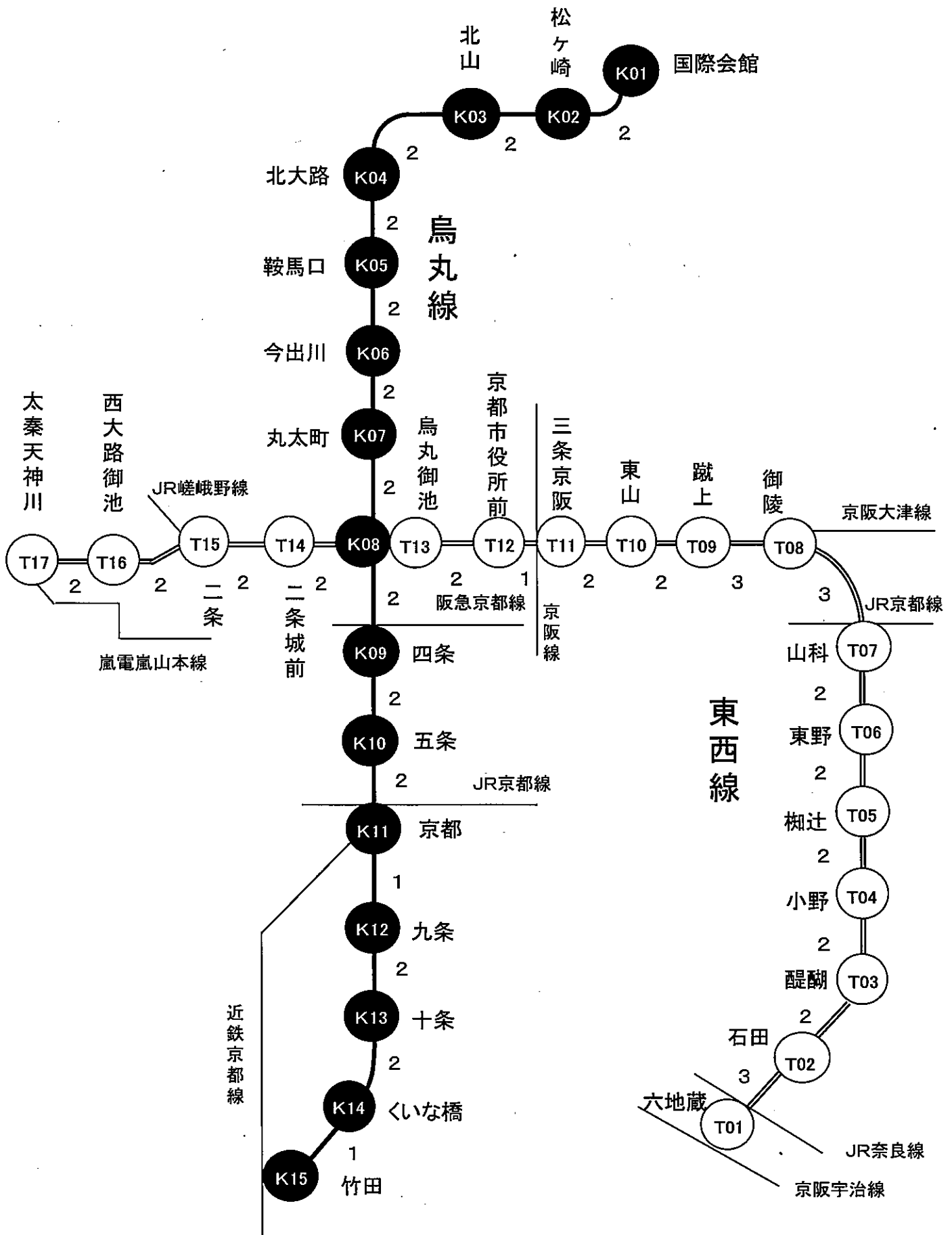
【九条営業所】



【洛西営業所】



イ 高速鉄道



(7) 用語の解説

ア 乗合自動車

(ア) 路線関係

免許路線	免許を受けた路線の区間をいう。
営業路線	免許路線のうち常に営業用車両を運転している路線の区間をいう。
休止路線	免許路線のうち許可を受けて営業を休止している路線の区間をいう。
未開業路線	免許路線のうち未だ開業していない路線の区間をいう。
営業キロ数	営業路線のキロ程の合計をいう。
延人キロ	旅客が乗車した区間のキロ程の合計をいう。
計算キロ程	路線の免許を受けるため、実測をもとに算出した区間キロ（交差点間のキロ程をいう。）及び停留所間キロ又は駅間キロのキロ程をいう。
走行キロ	旅客を運送する目的で営業路線を走行したキロ程をいい、営業して走行したキロ程と回送して走行したキロ程の合算したものをいう。
空車キロ	上記以外に走行したキロ程をいう。
停留所間距離	停留所の中心から次の停留所の中心までの実測距離（キロメートル未満小数点2位以下の端数を四捨五入したもの。）
運転系統長	各運転系統のキロ程の合計（臨時系統を除く） 同一経路の往復 片道の距離 循環経路 1循環距離 往路・復路が異なる 往復距離の2分の1の距離

(イ) 車両関係

使用車両数	営業のため使用した車両数をいう。
在籍車両	道路運送車両法による登録をした車両をいう。
最多運転車両数	営業用として最も多く運転した時の車両数をいう。
整備(可動)車両数	営業用として配置した車両数をいう。

(ウ) その他

乗車効率 輸送力に対する利用割合
年平均して見たときに、車両定員に対しどれだけ利用されているかの割合

乗車密度 走行キロ数に対する旅客が乗車したキロ程の合計である延人キロの割合

(エ) 事業統計の算式

路線関係

平均営業キロ数 = 期間当初の営業キロ数 + {(増加キロ数 * 増加日数) - (減少キロ数 * 減少日数)} / 期間全日数

平均停留所間距離 = 起終点間距離 / 停留所間数

営業延日キロ = 営業キロ数 * 営業日数

車両関係

使用車両平均乗客定員 = (使用車両延定員 - 使用車両延乗務員定員) / 使用車両数

在籍車両平均乗車定員 = 在籍車両延定員 / 在籍車両数

在籍車両平均乗客定員 = (在籍車両延定員 - 在籍車両延乗務員定員) / 在籍車両数

車両運用効率 = 延使用車両数 / 延在籍車両数

在籍車両平均車齢 = 延車両の在籍年月 (処理年月 - 登録 (届出) 年月) / 在籍車両数

走行キロ関係

走行キロ数 = 運転系統長 * 運転回数

表定速度 = 実営業キロ数 / (基本乗務時間 + 延着時間)

1車平均走行キロ数 = 走行キロ数 / 使用車両数

燃料・電力関係

燃料1リットル当たり走行キロ数 = 走行キロ数 / 燃料消費量

走行1キロ当たり燃料消費量 = 燃料消費量 / 走行キロ数

旅客関係

走行1キロ平均旅客数 = 旅客数 / 走行キロ数

延人キロ = 1人平均乗車キロ * 旅客数

平均乗車効率 = 延人キロ / 走行キロ数 / 使用車両平均乗客定員 * 100

平均乗車密度 = 延人キロ / 走行キロ数

1車平均旅客数 = 旅客数 / 使用車両数

1日1キロ平均旅客数 = 旅客数 / 営業延日キロ

1日1キロ平均通過人員 = 延人キロ / 営業延日キロ

1日平均乗車キロ = 延人キロ / 旅客数

特定区間の輸送力 = 特定区間の通過車両数 * その区間を通過した車両の乗客定員

特定区間の平均乗車効率 = 特定区間の通過人員 / 特定区間の輸送力 * 100

旅客収入関係

走行1キロ平均旅客収入＝旅客収入／走行キロ数

旅客収入＝定期外収入＋定期収入＋負担金収入

営業キロ当たり旅客収入＝旅客収入／営業キロ数

1車平均旅客収入＝旅客収入／使用車両数

1人平均旅客収入＝旅客収入／旅客数

1日1キロ平均旅客収入＝旅客収入／営業延日キロ

1日1キロ平均運賃（旅客賃率）＝旅客収入／延人キロ

事故関係

10万キロ当たり事故件数＝事故件数／（走行キロ数／10万キロ）

イ・高速鉄道

(ア) 路線関係

免許路線	免許を受けた路線の区間をいう。
営業路線	免許路線のうち常に営業用車両を運転している路線の区間をいう。
休止路線	免許路線のうち許可を受けて営業を休止している路線の区間をいう。
未開業路線	免許路線のうち未だ開業していない路線の区間をいう。
営業キロ数	営業路線のキロ程の合計をいう。
延人キロ	旅客が乗車した区間のキロ程の合計をいう。
計算キロ程	路線の免許を受けるため、実測をもとに算出した区間キロ（交差点間のキロ程をいう。）及び停留所間キロ又は駅間キロのキロ程をいう。
走行キロ	営業路線を営業して走行したキロ程をいう。
回送キロ	営業路線を旅客を運送する目的で回送したキロ程をいう。
試運転キロ	営業路線を上記の営業及び回送の目的以外に走行したキロ程をいう。
駅間距離	駅の中心点から次の駅の中心点までの実測距離をいう。

(イ) 車両関係

使用車両数 営業のため使用した車両数をいう。

在籍車両 鉄道事業法による届出をした車両をいう。

最多運転車両数 営業用として最も多く運転した時の車両数をいう。

最多運転列車数 営業用として最も多く運転した時の列車数をいう。

整備(可動)車両数 営業用として配置した車両数をいう。

(ウ) その他

乗車効率 輸送力に対する利用割合
年平均して見たときに、車両定員に対しどれだけ利用されているかの割合

乗車密度 走行キロ数に対する旅客が乗車したキロ程の合計である延人キロの割合

(エ) 事業統計の算式

路線関係

平均営業キロ数 = 期間当初の営業キロ数 + {(増加キロ数 * 増加日数) - (減少キロ数 * 減少日数)} / 期間全日数

平均駅間距離 = 起終点間距離 / 駅間数

営業延日キロ = 営業キロ数 * 営業日数

車両関係

1日1キロ平均通過列車回数 = 列車走行キロ数 / 営業延日キロ

1日1キロ平均通過車両数 = 車両走行キロ数 / 営業延日キロ

使用車両平均乗客定員 = (使用車両延定員 - 使用車両延乗務員定員) / 使用車両数

在籍車両平均乗車定員 = 在籍車両延定員 / 在籍車両数

在籍車両平均乗客定員 = (在籍車両延定員 - 在籍車両延乗務員定員) / 在籍車両数

車両運用効率 = 延使用車両数 / 延在籍車両数

在籍車両平均車齢 = 延車両の在籍年月 (処理年月 - 登録(届出)年月) / 在籍車両数

走行キロ関係

車両走行キロ数 = 運転系統長 * 運転度数 * 連結車両数

列車走行キロ数 = 運転系統長 * 運転度数

表定速度 = 運転区間の距離 / (運転時間 + 途中の停車時間)

平均速度 = 運転区間の距離 / 停車時間を除いた運転時間

1列車平均連結車数 = 車両走行キロ数 / 列車走行キロ数

1車平均走行キロ数 = 走行キロ数 / 使用車両数

燃料・電力関係

走行1キロ当たり電力消費量＝電力消費量／走行キロ数

旅客関係

車両走行1キロ平均旅客数＝旅客数／車両走行キロ数

列車走行1キロ平均旅客数＝旅客数／列車走行キロ数

延人キロ＝駅間通過人員＊駅間キロ

平均乗車効率＝延人キロ／車両走行キロ数／使用車両平均乗客定員＊100

平均乗車密度＝延人キロ／車両走行キロ数

列車平均乗車密度＝延人キロ／列車走行キロ数

1車平均旅客数＝旅客数／使用車両数

1日1キロ平均旅客数＝旅客数／営業延日キロ

1日1キロ平均通過人員＝延人キロ／営業延日キロ

1日平均乗車キロ＝延人キロ／旅客数

特定区間の輸送力＝特定区間の通過車両数＊その区間を通過した車両の乗客定員

特定区間の平均乗車効率＝特定区間の通過人員／特定区間の輸送力＊100

旅客収入関係

走行1キロ平均旅客収入＝旅客収入／車両走行キロ数

列車走行1キロ平均旅客収入＝旅客収入／列車走行キロ数

旅客収入＝定期外収入＋定期収入＋負担金収入

営業キロ当たり旅客収入＝旅客収入／営業キロ数

1車平均旅客収入＝旅客収入／使用車両数

1人平均旅客収入＝旅客収入／旅客数

1日1キロ平均旅客収入＝旅客収入／営業延日キロ

1日1キロ平均運賃（旅客賃率）＝旅客収入／延人キロ

事故関係

10万キロ当たり事故件数＝事故件数／（車両走行キロ数／10万キロ）

京都市交通事業白書

(事業概要)

発行日

平成23年11月

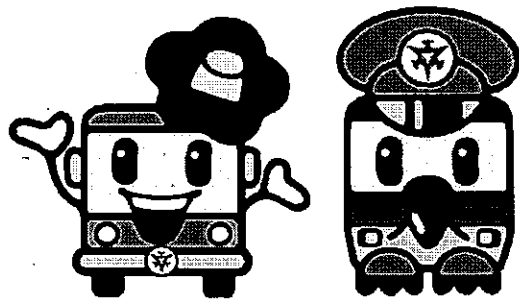
編集

京都市交通局

企画課

京都市右京区太秦下刑部町12番地

電話(075)863-5094



市バスキャラクター 地下鉄キャラクター
「京ちゃん」 「都くん」