

I 総

括

1 主要事項

平成 22 年 4 月 1 日

○ 組織改正

(組織改正の要点)

- ① 経営健全化計画推進のための体制強化
 - ・企画総務部に営業担当部長を設置
- ② 技術監理部門の体制強化
 - ・高速鉄道部に担当部長及び技術監理課を設置
- ③ 営業部門の強化
 - ・自動車部営業課及び高速鉄道部営業課に営業推進係長を設置

平成 22 年 4 月 1 日

○ 京都市地下鉄 5 万人増客推進本部の設置

(「推進本部会議」を 4 月 14 日に第 1 回、7 月 7 日に第 2 回、1 月 12 日に第 3 回を開催)

平成 22 年 4 月 1 日

○ 烏丸線の各駅ホームの駅名表示板の下に、駅周辺の代表的な施設名を PR する広告枠を設置

平成 22 年 4 月 1 日

○ 災害対応型飲料自動販売機を全駅ホーム階に設置

平成 22 年 4 月 17 日

○ トラフィカ京カード「京都の寺院」シリーズの発売

平成 22 年 5 月 1 日～5 日

- ### ○ ゴールデンウィーク期間中における市バス・地下鉄「都大路作戦」の実施
- ・東山シャトルバス、洛バス、地下鉄等の臨時増発
 - ・「市バス・地下鉄ご利用ガイド」の配布、ご利用の案内や観光案内の実施
 - ・走行環境改善活動

平成 22 年 5 月 1 日

○ 地下鉄 5 万人増客キックオフイベントの開催

平成 22 年 5 月 29 日

- ### ○ 「地下鉄の日」イベントの開催
- ・記念イベント(パネルディスカッション等)の開催
 - ・地下鉄 3 駅を巡るスタンプラリーの開催
 - ・烏丸御池駅及び山科駅でイベントの開催(市電レールの販売等)

平成 22 年 6 月 10 日

○ トラフィカ京カード「ボストン美術館展」デザインの発売

平成 22 年 6 月 20 日

- 立命館大学の学術公認団体「古美術研究会」と連携したスタンプラリーの開催

平成 22 年 7 月 1 日

- 京都府内物販及び観光案内事業「駅ナカ京のふるさと出会い市」を京都駅に設置

平成 22 年 7 月 13 日

- 地下鉄オリジナルスイーツ「南山城村の抹茶ばなな」を発売開始

平成 22 年 7 月 17 日～8 月 31 日

- 京阪電車と連携し、企画乗車券「京都地下鉄・京阪大津線 1day チケット」を活用した利用促進キャンペーンを実施（びわこミシガンクルーズキャンペーン）

平成 22 年 7 月 20 日～8 月 31 日

- 保護者一人につき小学生二人までの市バス小児運賃を無料とする「市バス eco (エコ)サマー」の実施（6 施設のチラシ優待割引を実施）

平成 22 年 7 月 21 日

- 「サブウェイ・パフォーマー」事業を、烏丸御池駅及び京都市役所前駅で開始（演奏者募集期間：平成 22 年 4 月 26 日～5 月 21 日，審査：平成 22 年 6 月 14 日）

平成 22 年 8 月 4 日～15 日

- 七夕列車の運行（烏丸線，東西線それぞれ 1 編成）

平成 22 年 9 月 1 日

- 北山駅構内に「クラシック音楽の楽器」をテーマに芸術大学美術学部の学生が製作した作品の展示を開始

平成 22 年 9 月 12 日

- 「スルッとKANSAI バスマつり」の開催（会場：兵庫県神戸市 御崎公園・ホームズスタジアム神戸）

平成 22 年 9 月 17 日～10 月 11 日

- 「大奥スタンプラリー」の実施

平成 22 年 10 月 1 日

- 四条駅構内に商業スペース「Kotochika（コトチカ）四条」を開業

平成 22 年 10 月 13 日～23 日

- 絵画列車の運行 第 1 部（烏丸線，東西線それぞれ 1 編成）

平成 22 年 10 月 15 日

- マスコットキャラクター「京ちゃん」・「都くん」の着ぐるみが完成

平成 22 年 10 月 17 日

- 「第 13 回醍醐車庫見学会」の実施

平成 22 年 10 月 29 日

- 若手職員増客チームの立ち上げ

平成 22 年 11 月 1 日

- 平安女学院大学と連携した「市バス・地下鉄で京都平女祭へ行こう！」キャンペーンの開催（学園祭当日の市バス・地下鉄の利用で学生の手作りクッキーを進呈）

平成 22 年 11 月 2 日

- 職員の手作りによるデコレーションバス「HAPPY BUS」の運行を開始

平成 22 年 11 月 2 日

- おこしやす“やましな”協議会と共同で、京阪電車京橋駅での「お客様誘致活動」の実施

平成 22 年 11 月 4 日

- 神戸市営地下鉄三宮駅での「お客様誘致活動」の実施

平成 22 年 11 月 10 日

- 阪急電鉄梅田駅での「お客様誘致活動」の実施

平成 22 年 11 月 15 日～25 日

- 絵画列車の運行 第 2 部（烏丸線，東西線それぞれ 1 編成）

平成 22 年 11 月 18 日～12 月 26 日

- 「最後の忠臣蔵四十七士ラリー」

平成 22 年 11 月 20 日～23 日，27 日，28 日

- 秋の観光シーズン期間中における市バス・地下鉄「都大路作戦」の実施
 - ・ 東山シャトルバス，洛バス，地下鉄等の増発
 - ・ 「楽洛エコ観光」チラシの配布，ご利用の案内や観光案内の実施
 - ・ 走行環境改善活動

平成 22 年 12 月 10 日

- 交通局ポータルサイト「ことみん」の開設

平成 22 年 12 月 10 日

- 京都らくらく乗換マップの発行

平成 22 年 12 月 11 日～平成 23 年 3 月 23 日

- 『電車・バスでまわる「歩くまち・京都」京都フリーパス』の発売

平成 22 年 12 月 15 日～25 日

○ クリスマスイベントの実施

- ・ 「クリスマストレイン」の運行（東西線 1 編成）
- ・ 京ちゃん・都くんとサンタによるプレゼントの配布（12 月 24 日に烏丸御池駅ホームにて実施）

平成 22 年 12 月 26 日

○ ウサギをデザインした市バス専用一日乗車券カードの発売

平成 22 年 12 月 31 日～平成 23 年 1 月 1 日

○ 大晦日の市バス・地下鉄の終夜運行の実施

平成 23 年 2 月 1 日～3 月 31 日

○ 「地下鉄沿線ホテルランチラリー～地下鉄に乗ってお得にランチ！～」の実施

平成 23 年 2 月 4 日

○ オリジナルグッズ「市バスキューピー」「烏丸線キューピー」「東西線キューピー」の発売

平成 23 年 2 月 18 日

○ 地下鉄開業記念日カウントダウンボードを設置

平成 23 年 2 月 25 日

○ バスロケーションシステム（バス接近表示器）を北野中学前南行バス停など 5 基導入

平成 23 年 3 月 1 日

○ JTB 東日本とのインバウンド用（海外向け）旅行商品への京都観光一日乗車券組込み発売開始

平成 23 年 3 月 12 日

○ 市バス専用一日乗車券カード，市営地下鉄 1day フリーチケット，京都観光一日（二日）乗車券の提示優待施設に「弥栄会館ギオンコーナー」を追加

平成 23 年 3 月 12 日

○ ハイブリッドノンステップバス 2 両を導入

平成 23 年 3 月 14 日

○ 市バス車両へのドライブレコーダーの導入

平成 23 年 3 月 26 日

○ 市バス新運転計画の実施

(主な内容)

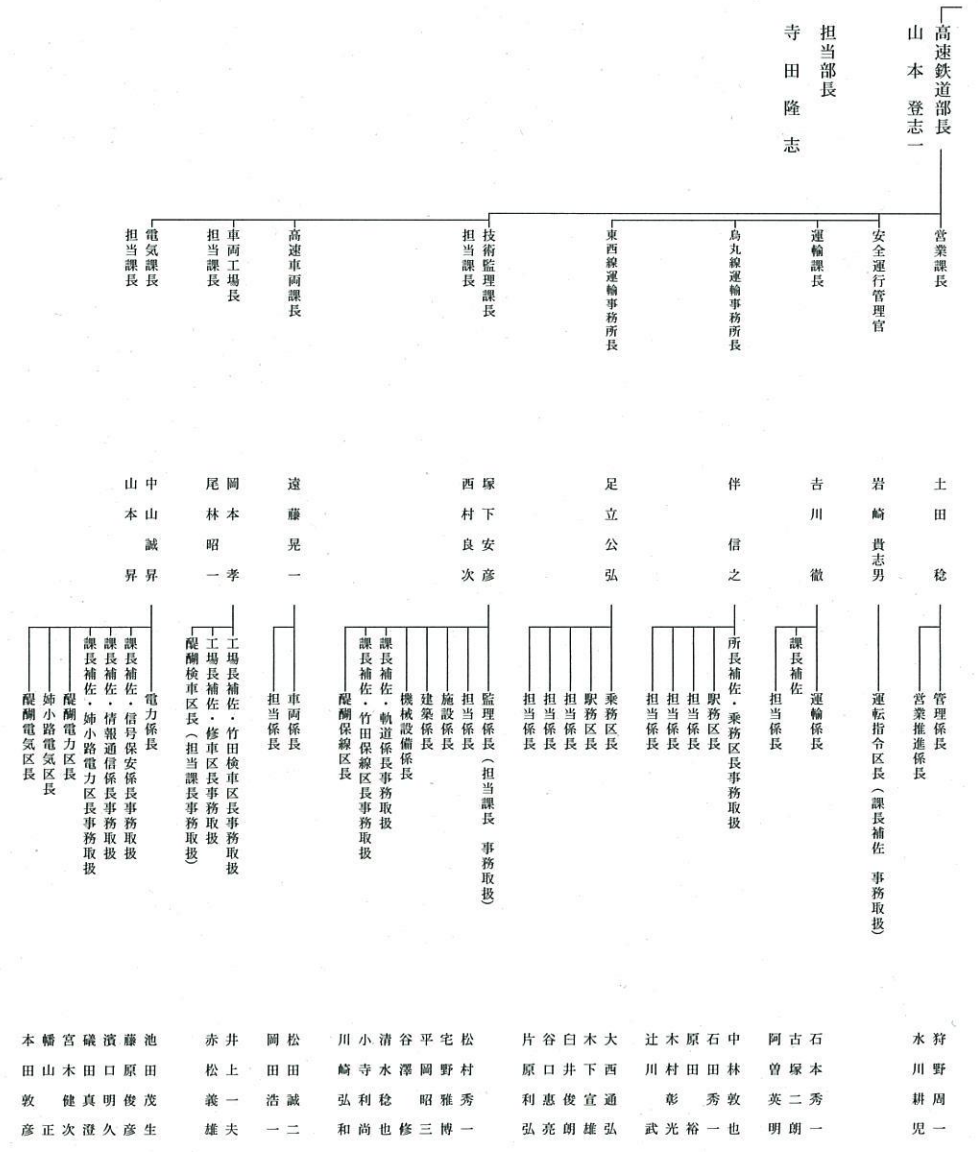
- ・ 新たな公共交通施設開設に伴うアクセス輸送の実施（新左京区総合庁舎，東山開晴館）
- ・ お客様の利便性向上に向けた市バス運行の充実（地下鉄をはじめとする鉄道との乗継利便性向上，堀川通での利便性向上，経路が重複する系統間でのダイヤ調整による利便性向上，東山通方面から京都駅への運行充実）
- ・ 利便性向上に向けた停留所の新設，名称変更，分設の見直し

平成 23 年 3 月 31 日

○ バス停ベンチを藤ノ森北行バス停など，年間 100 脚設置

組織規模
3 部
12 課
10 事業所

(派遣)
 社団法人京都市交通局協力会
 総務課 労働係 自動車整備係長 (自動車部技術課担当係長)
 山田 篤



3 職 員 数

事業別人員表（平成23年4月1日現在）

（単位 人）

区 分	自動車 運送事業	高速鉄道事業	合計
公営企業管理者	1	-	1
局 長 級	-	1	1
部 長 級	3	3	6
課 長 級	17	16	33
補 佐 級	9	12	21
係 長 級	42	32	74
主任・係員	146	339	485
運 転 士	581	141	722
車 掌	-	28	28
合 計	799	572	1,371

注 若年嘱託職員を含む。