

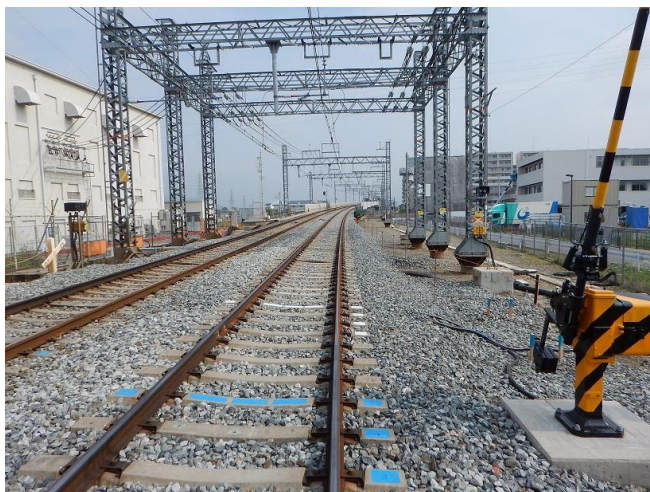
第一工区 仮線路部（南→北を撮影）



第一工区 旧駅舎部分（南→北を撮影）



第一工区 向日市域部分（南→北を撮影）



平成28年 6月撮影

第二工区 仮線路部（北→南を撮影）



第二工区 Rc16（南→北を撮影）



第二工区 仮線路部（南→北を撮影）



第二工区 Rc24（北→南を撮影）





第三工区 R c 2 6 (南→北を撮影)



第三工区 R c 2 7 (南→北を撮影)



第三工区 P 3 3 川岡下三番踏切 (東→西を撮影)



第三工区 桂駅側擁壁施工部 (南→北を撮影)

