

阪急京都線(洛西口駅付近)連続立体交差化工事

〈平成28年(2016年)3月 作業予定のお知らせ〉

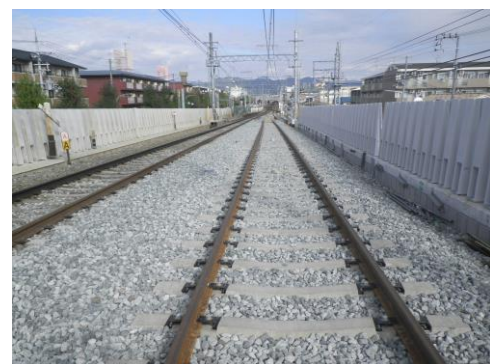
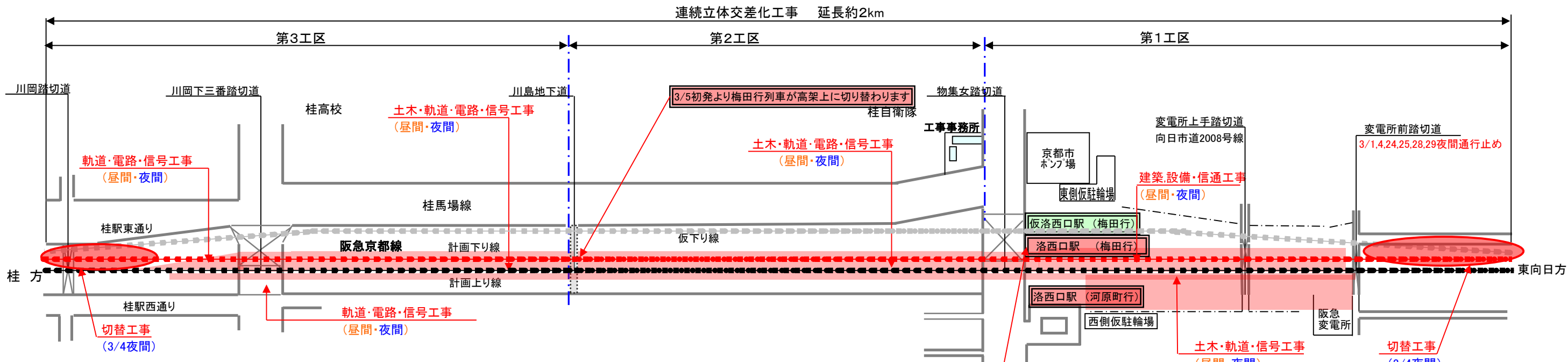
日頃は本工事にご理解とご協力を頂きまして誠にありがとうございます。  
 来る3月4日の夜間工事におきまして梅田行き線路の高架上への切替工事を行います。  
 下記平面図の切替工事の2か所において比較的大きな音が  
 長い時間続きご迷惑をおかけしますがご理解のほどお願いいたします。  
 切替工事に伴い、3月5日初発から梅田行列車が高架上を走行致します。  
 (悪天候等により、3月11日に延期する場合があります。)  
 工事中はご迷惑をおかけしますが、安全対策には万全を期して工事を進めてまいりますので宜しくお願いいたします。

〈主な工事内容〉

- ・土木工事 列車防護柵解体工事等を行います。(全工区)  
鋼矢板撤去工事を行います。(第1,2工区)  
物集女踏切撤去、変電所踏切基礎設置工事を行います。(第1工区)
- ・建築・設備工事 仮売店撤去、撤去部天井床仕上げ工事を行います。(第1工区)
- ・軌道工事 碎石運搬、レール交換等を行います。(第1,3工区)
- ・電路工事 電車線撤去、接続、調整等を行います(全工区)
- ・信号工事 ケーブル撤去、敷設等を行います(全工区)
- ・通信工事 ケーブル撤去等を行います(全工区)

凡例

鉄道関連工事  
 〇〇工  
〇 昼間又は夜間  
〇 昼間又は夜間



終点方(河原町側)



一般高架部

3/5初発より梅田行改札口の位置が変わります



洛西口駅部



起点方(梅田側)

3月の作業予定		日																																
		曜日	1	2	3	4	5	6	7	8	9	10	11	12	13	14	15	16	17	18	19	20	21	22	23	24	25	26	27	28	29	30	31	
第1工区	昼間作業	土木	←→		←→		←→		←→		←→		←→		←→		←→		←→		←→		←→		←→		←→		←→		←→			
		建築・設備	←→		←→		←→		←→		←→		←→		←→		←→		←→		←→		←→		←→		←→		←→		←→			
		軌道	←→		←→		←→		←→		←→		←→		←→		←→		←→		←→		←→		←→		←→		←→		←→			
	電気	←→		←→		←→		←→		←→		←→		←→		←→		←→		←→		←→		←→		←→		←→		←→		←→		
夜間作業	土木	←→		←→		←→		←→		←→		←→		←→		←→		←→		←→		←→		←→		←→		←→		←→		←→		
	建築・設備	←→		←→		←→		←→		←→		←→		←→		←→		←→		←→		←→		←→		←→		←→		←→		←→		
	軌道	←→		←→		←→		←→		←→		←→		←→		←→		←→		←→		←→		←→		←→		←→		←→		←→		
第2工区	昼間作業	土木	←→		←→		←→		←→		←→		←→		←→		←→		←→		←→		←→		←→		←→		←→		←→		←→	
		軌道	←→		←→		←→		←→		←→		←→		←→		←→		←→		←→		←→		←→		←→		←→		←→		←→	
		電気	←→		←→		←→		←→		←→		←→		←→		←→		←→		←→		←→		←→		←→		←→		←→		←→	
	夜間作業	土木	←→		←→		←→		←→		←→		←→		←→		←→		←→		←→		←→		←→		←→		←→		←→		←→	
第3工区	昼間作業	土木	←→		←→		←→		←→		←→		←→		←→		←→		←→		←→		←→		←→		←→		←→		←→		←→	
		軌道	←→		←→		←→		←→		←→		←→		←→		←→		←→		←→		←→		←→		←→		←→		←→		←→	
		電気	←→		←→		←→		←→		←→		←→		←→		←→		←→		←→		←→		←→		←→		←→		←→		←→	
夜間作業	土木	←→		←→		←→		←→		←→		←→		←→		←→		←→		←→		←→		←→		←→		←→		←→		←→		
軌道	←→		←→		←→		←→		←→		←→		←→		←→		←→		←→		←→		←→		←→		←→		←→		←→		←→	
電気	←→		←→		←→		←→		←→		←→		←→		←→		←→		←→		←→		←→		←→		←→		←→		←→		←→	

○作業時間帯  
 夜間作業(鉄道工事)は24時~翌朝5時  
 夜間作業(道路工事)は23時~翌朝6時

※工事の都合上やむを得ず、土曜日と祝日の昼間に作業を行う予定をしております(第1~3工区)。ご理解の程、よろしくお願いいたします。

〈高架工事の問合せ先〉  
 京都市建設局道路建設部道路建設課 TEL 075-222-3577  
 阪急電鉄(株)技術部 TEL 06-6373-5238  
 〈洛西工事事務所問合せ先〉  
 阪急設計コンサルタント(株)(工事監理) TEL 075-393-3185  
 鹿島建設・安藤ハザマ・吉村建設共同企業体(1工区) TEL 075-393-3181  
 森組・浅沼組共同企業体(2工区) TEL 075-382-1086  
 大林組・清水建設共同企業体(3工区) TEL 075-382-4551