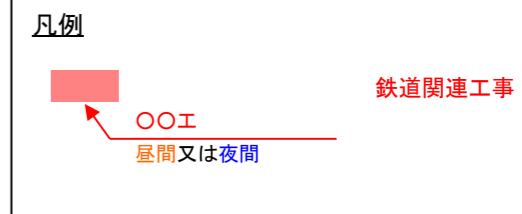


京都市
阪急電鉄株式会社

〈主な工事内容〉

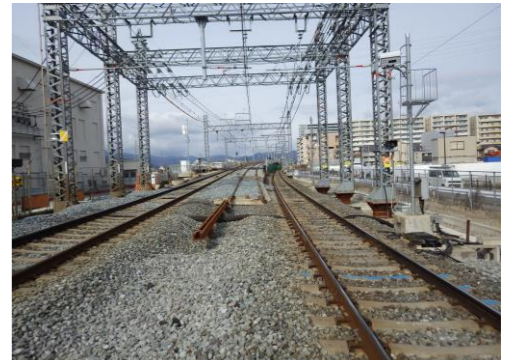
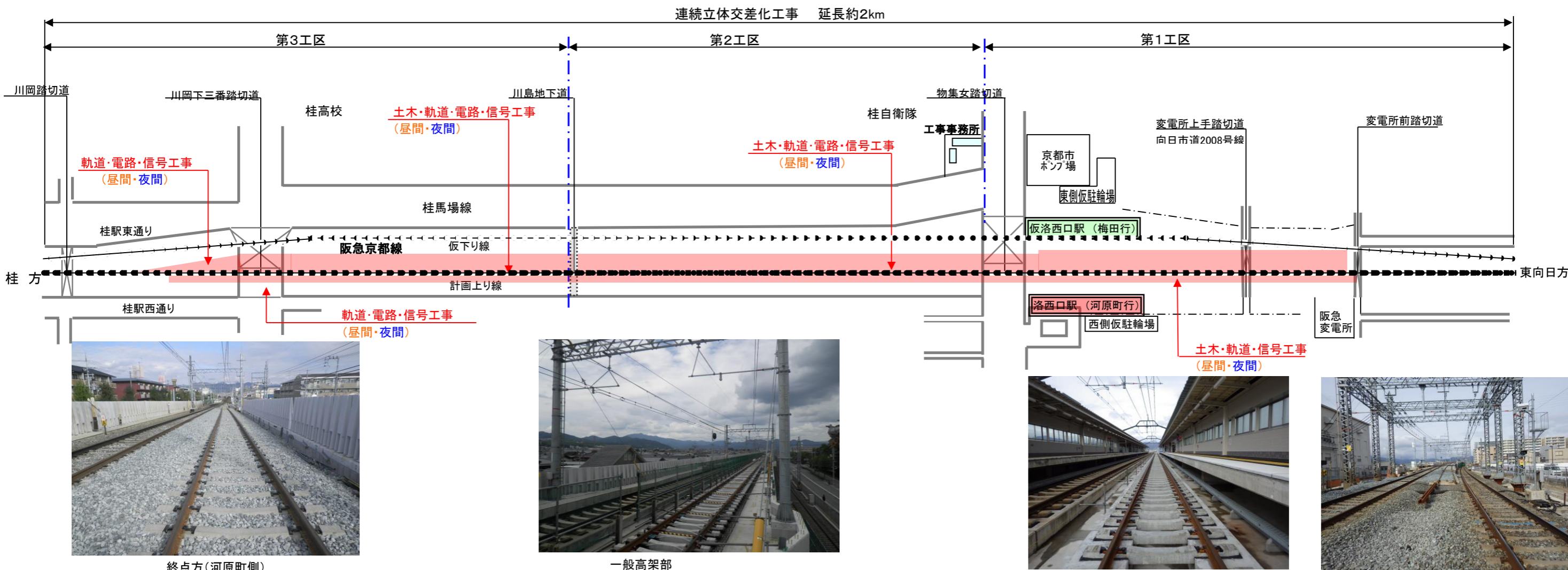
- ・土木工事 列車防護柵解体工事等を行います。(全工区)
鋼矢板撤去工事を行います。(第1工区)
物集女踏切付近埋設物試験掘りを行います。(第1工区)
高架下横断管設置、工事ヤード整備を行います。(第2,3工区)
- ・軌道工事 砕石運搬、軌きよう組立等を行います。(第1,3工区)
- ・電路工事 電車線調整等を行います(全工区)
- ・信号工事 軌道回路調整、試験等を行います(全工区)



阪急京都線(洛西口駅付近)連続立体交差化工事

〈平成28年(2016年)2月 作業予定のお知らせ〉

日頃は本工事にご理解とご協力を頂きまして誠にありがとうございます。
工事中はご迷惑をおかけしますが、安全対策には万全を期して工事を進めてまいりますので宜しくお願いいたします。



2月の作業予定		日	1	2	3	4	5	6	7	8	9	10	11	12	13	14	15	16	17	18	19	20	21	22	23	24	25	26	27	28	29
		曜日	月	火	水	木	金	土	日	月	火	水	木	金	土	日	月	火	水	木	金	土	日	月	火	水	木	金	土	日	月
第1工区	昼間作業	土木 軌道 電気																													
	夜間作業	土木 軌道 電気																													
第2工区	昼間作業	土木 軌道 電気																													
	夜間作業	土木 軌道 電気																													
第3工区	昼間作業	土木 軌道 電気																													
	夜間作業	土木 軌道 電気																													

○作業時間帯
夜間作業(鉄道工事)は24時～翌朝5時

※工事の都合上やむを得ず、土曜日と祝日の昼間に作業を行う予定をしております(第1～3工区)。ご理解の程、よろしくお願いいたします。

〈高架工事の間合せ先〉
京都市建設局道路建設部道路建設課 TEL 075-222-3577
阪急電鉄(株)技術部 TEL 06-6373-5238
〈洛西工事事務所問合せ先〉
阪急設計コンサルタント(株)(工事監理) TEL 075-393-3185
鹿島建設・安藤ハザマ・吉村建設共同企業体(1工区) TEL 075-393-3181
森組・浅沼組共同企業体(2工区) TEL 075-382-1086
大林組・清水建設共同企業体(3工区) TEL 075-382-4551