

第一工区 起点部 (南→北を撮影)



第一工区 Rc5 (南→北を撮影)



第一工区 Rc7 (南→北を撮影)



第一工区 ホーム部



第二工区 Rc15 (北→南を撮影)



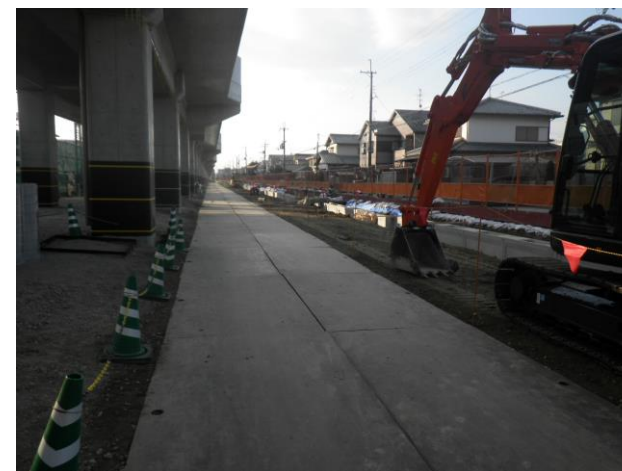
第二工区 Rc16 (南→北を撮影)



第二工区 Rc17 (南→北を撮影)



第二工区 Rc24 (北→南を撮影)



第三工区 Rc26 (南→北を撮影)



第三工区 Rc27 (南→北を撮影)



第三工区 P33 川岡下三番踏切 (東→西を撮影)



第三工区 Rc35 (南→北を撮影)

