

京都市
阪急電鉄株式会社

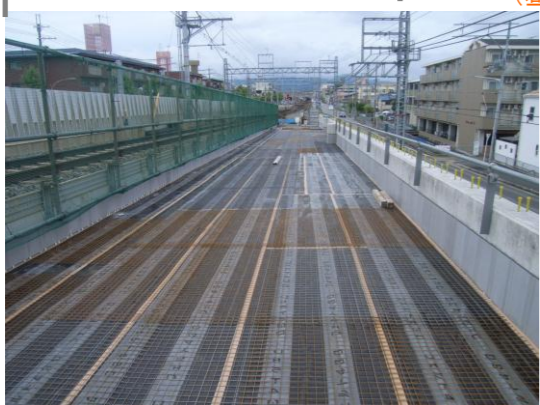
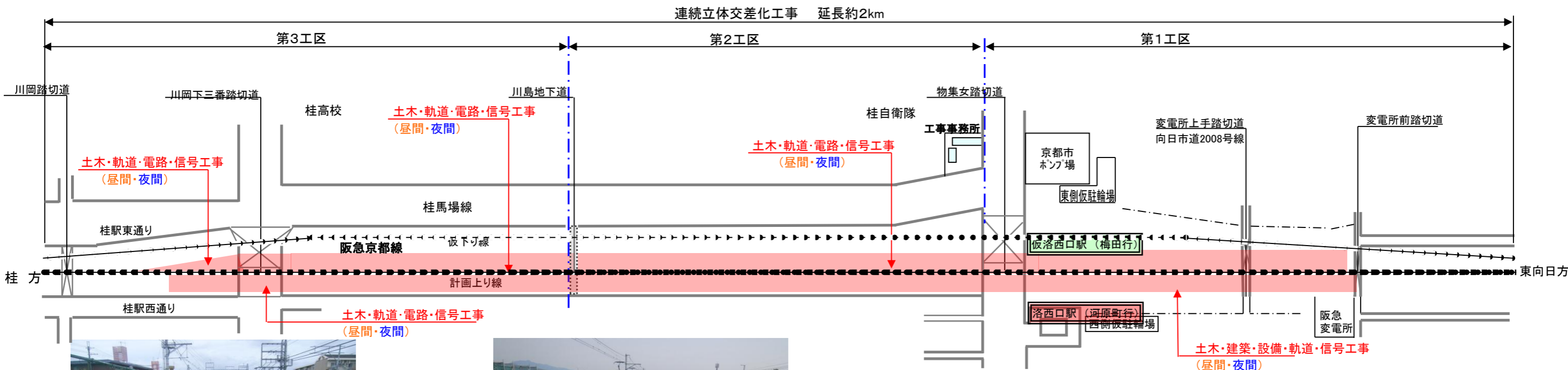
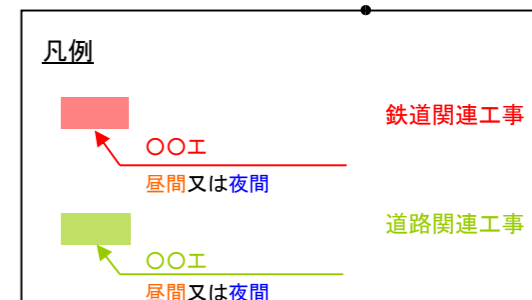
阪急京都線(洛西口駅付近)連続立体交差化工事

<平成27年(2015年)7月 作業予定のお知らせ>

日頃は本工事にご理解とご協力を頂きまして誠にありがとうございます。
工事中はご迷惑をおかけしますが、安全対策には万全を期して工事を進めてまいりますので宜しくお願いいたします。

<主な工事内容>

- ・土木工事 躯体構築、防水工事を行っています(全工区)
起点側路床盛土工事を行います(第1工区)
- ・建築・設備工事 コンコース階躯体構築、鉄骨建て方工事を行います(第1工区)
- ・軌道工事 まくらぎ、レール運搬、軌きょう組立等を行います。(全工区)
砕石搬入、仮線こう上工事を行います。(第3工区)
- ・電路工事 本設電柱建込工事等を行います(全工区)
電力線新設工事等を行います(全工区)
- ・信号工事 ケーブル新設工事等を行います(全工区)
- ・信号工事 ケーブル新設工事等を行います(全工区)



7月の作業予定		日曜日	1日	2日	3日	4日	5日	6日	7日	8日	9日	10日	11日	12日	13日	14日	15日	16日	17日	18日	19日	20日	21日	22日	23日	24日	25日	26日	27日	28日	29日	30日	31日	
		水	木	金	土	日	月	火	水	木	金	土	日	月	火	水	木	金	土	日	月	火	水	木	金	土	日	月	火	水	木	金		
第1工区	昼間作業	土木	→																															
		建築・設備	→																															
		軌道	→																															
	夜間作業	土木																																
		建築・設備																																
		軌道																																
第2工区	昼間作業	土木	→																															
		軌道	→																															
		電気	→																															
	夜間作業	土木																																
		軌道																																
		電気																																
第3工区	昼間作業	土木	→																															
		軌道	→																															
		電気	→																															
	夜間作業	土木																																
		軌道																																
		電気																																

○作業時間帯
夜間作業(鉄道工事)は24時～翌朝5時

※工事の都合上やむを得ず、土曜日と祝日の昼間に作業を行う予定をしております(第1～3工区)。ご理解の程、よろしくお願いいたします。

<高架工事の問合せ先>
京都市建設局道路建設部道路建設課 TEL 075-222-3577
阪急電鉄(株)技術部 TEL 06-6373-5238

<洛西工事事務所問合せ先>
阪急設計コンサルタント(株)(工事監理) TEL 075-393-3185
鹿島建設・安藤ハザマ・吉村建設共同企業体(1工区) TEL 075-393-3181
森組・浅沼組共同企業体(2工区) TEL 075-382-1086
大林組・清水建設共同企業体(3工区) TEL 075-382-4551