

# 事業の進捗状況をお知らせします！

みなさん、今年もいよいよ残りわずかとなってまいりましたが、いかがお過ごしでしょうか？

二ノ瀬バイパス事業の最初の工事として、平成21年10月から着手しました現道拡幅工事の約80m区間について、皆様の御協力のおかげをもちまして無事完了することができました（下記の写真を御覧ください）。二ノ瀬バイパス全体から見れば、まだ短い区間ですが、平成26年度中に二ノ瀬バイパスが完成できるよう、引き続き用地買収及び工事を進めてまいりますので、これまでと同様に御理解、御協力をいただきますようよろしくお願い致します。

今回のかわら版では、二ノ瀬バイパス事業の現状と今年度の工事予定についてお知らせします。

## ①工事

今年度の施工場所は、施工が完了した区間（梶取橋から北側へ約80m、下記の写真の区間です。）の前後の区間です。昨年度と同様に、現道の幅を拡げる工事ですので、工事中は片側交互通行等の交通規制になります。

次のページに工事の内容を書いておりますので御覧ください。

二ノ瀬バイパス  
かわら版

其の七



## ②用地買収

前回のかわら版（平成21年11月発行）の時点では、用地買収の進捗率は約30%（買収済み9筆／全30筆）でしたが、現在の進捗率は約80%（買収済み24筆／全30筆）となりました。用地交渉は順次進めておりますが、地権者の方々の御理解、御協力を得て早期に用地買収を完了するよう、職員一同努めてまいりますので、よろしくお願い致します。

## ③水文調査

トンネル工事による二ノ瀬集落の井戸等への影響を把握するため、水文調査を実施させて頂いておりますが、今後もトンネル完成後まで引き続き調査します。

## 今年度の工事について

工事名：(主) 京都広河原美山線(二ノ瀬バイパス) 道路改良(その3) 工事  
 (主) 京都広河原美山線(二ノ瀬バイパス) 横断歩道橋改良工事  
 場所：京都市左京区鞍馬本町(鞍馬小学校付近、次ページの位置図を御覧下さい。)  
 期間：平成22年11月17日～平成23年8月31日  
 時間：昼間工事 午前9時～午後5時頃  
 交通規制：工事中は片側交互通行となります。

ただし、工事期間のうち数日間は、夜間通行止めにて施工します。

施工業者：公成建設株式会社

現場担当者 仙田 正俊

連絡先 075-365-8320

工事内容：2車線道路とするため、梶取橋から北側は施工済み区間と同様に鞍馬川側に現道を拡幅します。梶取橋から南側は道路東側の山を削り道路を拡幅します。

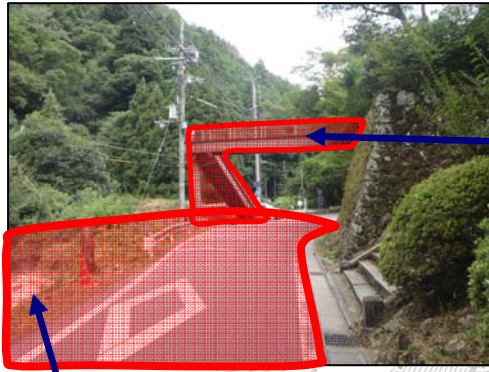
また、道路を拡幅することにより、鞍馬小学校の歩道橋階段の位置が車道の真ん中となるため、現在の歩道橋を撤去し新しい歩道橋を設置します。

※今年度は、この工事とは別に、鞍馬小学校北側で鞍馬川の西側(叡山電車側)の護岸工事も予定しています。

## 二ノ瀬バイパス位置図



# 工事箇所図



写真①

現在の歩道橋を撤去し、新しい歩道橋を設置します。

至 鞍馬



鞍馬川西側の護岸工事を予定しています。

鞍馬川側に現道を拡幅します。

鞍馬川側に現道を拡幅します。

至 貴船

貴船口駅

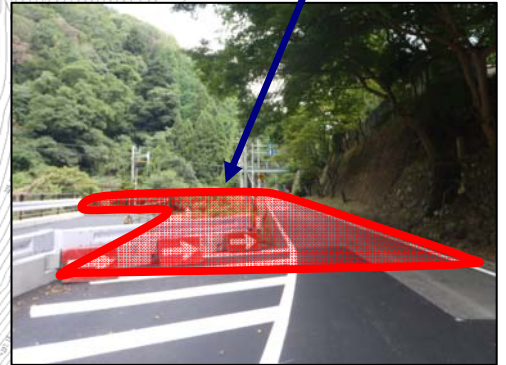
鞍馬消防出張所

今年度工事箇所

写真①

写真②

施工済み箇所



写真②

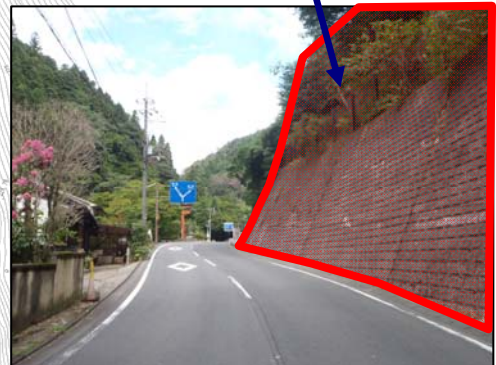
梶取橋

今年度工事箇所

東側の山を削り道路を拡幅します。

叡山電車

写真③



写真③

# 平成22年度・二ノ瀬バイパス 今後の予定など

## 最新情報！ 掲示板

### 決定しました。

- ☆ (主) 京都広河原美山線(二ノ瀬バイパス)道路改良(その3) 工事
- ☆ (主) 京都広河原美山線(二ノ瀬バイパス)横断歩道橋改良工事
  - ・ 施工業者：公成建設株式会社



### ただいま現地調査中…

- ◎ 水文調査(井戸, 沢, 水質調査等)：平成18年度から引続き実施中。
  - ・ 委託業者：株式会社エルド

### 開催しました。

- ◇ 第15回 野中・二ノ瀬・鞍馬バイパス検討委員会：平成22年10月 4日

## 御意見,御質問はこちらまで

『二ノ瀬バイパスかわら版』(其の七)では、現在の用地買収や工事の状況及び今後の工事の予定についてお伝えしました。御意見,御質問がございましたら、下記までどしどしお寄せください!!

### 御意見,御質問のお寄せ先

〒604-8571 京都市中京区寺町通御池上る上本能寺前町 488 番地

京都市建設局道路建設部道路建設課

建設第一係 渡辺, 小西, 西村, 堀江

電話番号：075-222-3577 FAX：075-213-0559



## 京都市建設局道路建設部道路建設課

ホームページ：www.city.kyoto.lg.jp/kensetu/soshiki/10-3-2-0-0\_1.html

同じです あなたとわたしの 大切さ  
平成22年12月 京都市印刷物第224488号