

資源物回収マップ

右京区 2

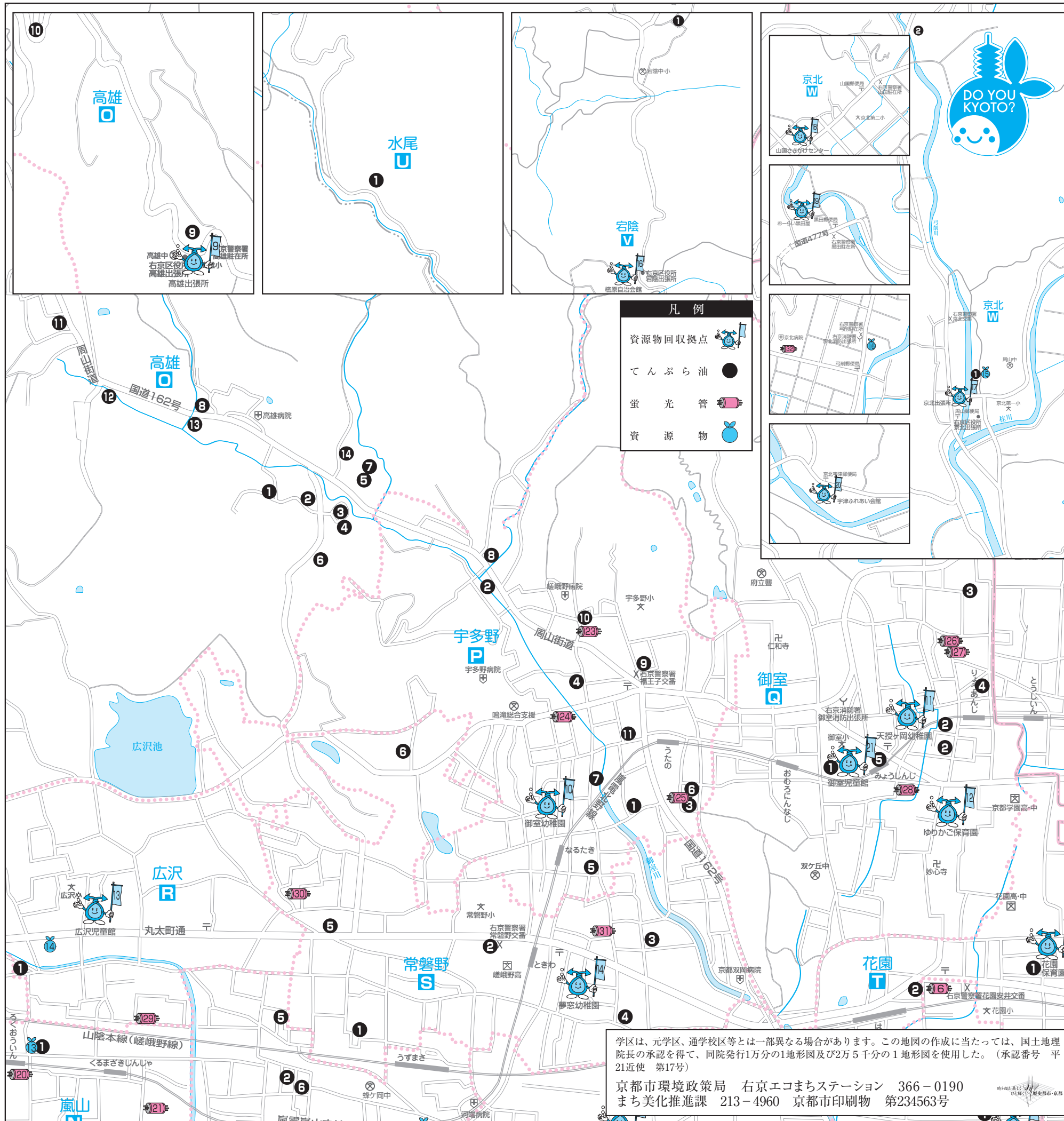
資源物回収拠点	てんぷら油	蛍光管	乾電池	びん	紙パック
高雄出張所 ●開庁時 8時半～17時	●	●	●	●	●
御室幼稚園 ●毎月1日(土日祝は翌平日) 9時～12時	●	●	●	●	●
天授ヶ岡幼稚園 ●第3火曜8時半～15時半	●	●	●	●	●
ゆりかご保育園 ●第3火曜8時半～9時半、16時～17時	●	●	●	●	●
広沢児童館 ●常設(日祝除く)10時～18時	●	●	●	●	●
夢窓幼稚園 ●毎週水曜9時～12時	●	●	●	●	●
花園保育園 ●第2木曜～10時～17時	●	●	●	●	●
嵯原自治会館 ●第4木曜前日10時～第4木曜9時	●	●	●	●	●
京北出張所 ●開庁時 8時半～17時	●	●	●	●	●
山国さきがけセンター ●月～金(祝日除く)第1・3日曜	●	●	●	●	●
おーらい黒田屋 ●常設 10時～17時	●	●	●	●	●
宇津ふれあい会館 ●常設 9時～17時	●	●	●	●	●
御室児童館 ●常設(日祝除く) 10時～17時	●	●	●	●	●

てんぷら油

●行事等により回収日が変更になる場合があります。

高雄	常設	24時間
1 梅ヶ畑ノノ地町1番地	常設	24時間
2 梅ヶ畑ノノ地町19-8	常設	24時間
3 梅ヶ畑高鼻町1-5	常設	24時間
4 梅ヶ畑ノノ地町25-59	常設	24時間
5 梅ヶ畑高鼻町15-1	第4木曜	
6 梅ヶ畑ノノ地町25-4	常設	24時間
7 梅ヶ畑高鼻町17	第4木曜	
8 嵯原西自動車併設ガソリンスタンド	常設	24時間
9 高雄出張所前	第4木曜	8～12時
10 清滝大権現前	第4木曜	8～12時
11 JA京都中央高雄支店ATM前	第4木曜	8～12時
12 平岡八幡宮バス停横	第4木曜	8～12時
13 旧サンクス高雄店前	第4木曜	8～12時
14 テラスハイツ鳴滝広報板前	第4木曜	8～12時

宇多野	第4木曜	10～11時
1 宇多野法安寺町17-12	第4木曜	10～11時



宇多野(つづき)	常設	24時間
2 鳴滝宅間町3-1	常設	24時間
3 宇多野御池町35-6	常設	24時間
4 鳴滝本町103	常設	24時間
5 鳴滝中道町14-3	常設	24時間
6 宇多野御池町40	常設	24時間
7 鳴滝桐ヶ淵町19-16	常設	24時間
8 鳴滝般若寺町17-3	常設	24時間
9 宇多野福王子町52-28	常設	24時間
10 鳴滝泉殿町14	常設	24時間
11 宇多野福王子町5-37	常設	24時間

御室	第4土曜	10～11時半
1 御室小学校正門前	第4土曜	10～11時半
2 谷口の森児童公園	第4土曜	10～11時
3 竜安寺衣笠下町29	第4土曜	10～11時
4 のみくい ぶちいる前	第4土曜	10～11時
5 京都市障害老人デイサービスセンター前	第4土曜	10～11時

広沢	第4土曜	10～11時
1 油かけ地蔵集会所前	第4土曜	10～11時

常磐野	第4土曜	9時半～11時半
1 太秦乾乾児童公園横	第4土曜	9時半～11時半
2 常磐野児童公園内	第4土曜	9時半～11時半
3 西方寺西南角	第4土曜	9時半～11時半
4 安川ガレッジ前	第4土曜	9時半～11時半
5 太秦開日町バス停西	第4土曜	9時半～11時半
6 宇多野ユースホテル内ガレッジ	常設	24時間

花園	第4土曜	10～11時
1 ミール花園跡	第4土曜	10～11時
2 妙心寺前交差点南西角	第4土曜	10～11時

水尾	常設	24時間
1 水尾コミュニティ(バス乗務員休憩所横)	常設	24時間

岩陰	常設	8～17時
1 越畑旧器具庫(岩陰消防分団前)	常設	8～17時

京北	常設	10～20時
1 サundaiコー京北店	常設	10～20時
2 五本松食品デパート	常設	24時間

蛍光管回収協力店	購入時に引き取ります。
23 (有)村上電気商会	462-6552
24 タカオムセン	463-8592
25 石田電気	464-2269
26 山口電気	461-8988
27 (有)ニシキ家電	461-7024
28 坂下電機商会	461-7243
29 ツカサ電器	882-0151
30 エレクトリック アプライエンス モリヤマ	882-1206
31 (有)ナンパ電器	881-4695
32 (有)永岡電機	0771-54-0829

資源物回収協力店	乾電池	びん	紙パック
16 スーパーにっさん嵯峨店	881-5910	●	●
15 サundaiコー京北店	0771-52-0671	●	●
16 弓削公民館(旧文化センター)	0771-54-0001	●	●

学区は、元学区、通学校区等とは一部異なる場合があります。この地図の作成に当たっては、国土地理院長の承認を得て、同院発行1万分の1地形図及び2万5千分の1地形図を使用した。(承認番号 平21近使 第17号)
 京都市環境政策局 右京エコまちステーション 366-0190
 まち美化推進課 213-4960 京都市印刷物 第234563号

◆ ホームページ ◆
<http://www.city.kyoto.lg.jp/kankyo/page/0000070432.html>
 平成23年11月1日 現在