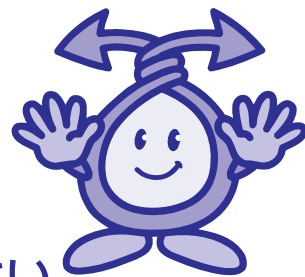


平成25年度 年末年始の 家庭ごみ収集等のお知らせ



収集時間が変わる場合がありますので、

ごみは収集日当日の **朝 8 時まで**に お出してください。

年末は12月31日(火)まで通常どおり収集します。

燃やすごみ

○印が収集日です。

	12/30(月)	12/31(火)	1/1(水)~1/5(日)	1/6(月)	1/7(火)
月・木曜日の収集区域	○		収集は ありません	○	
火・金曜日の収集区域		○			○

12月30日(月)は通常どおり月・木曜日の収集区域を収集し、**12月31日(火)**は通常どおり火・金曜日の収集区域を収集します。

年始は1月6日(月)から通常どおり収集します。

缶・びん・ペットボトル

○印が収集日です。

	12/30(月)~1/7(火)	1/8(水)	1/9(木)	1/10(金)
水曜日の収集区域	収集は ありません	○		
木曜日の収集区域			○	
金曜日の収集区域				○

12月30日(月)から1月7日(火)まで収集はありませんので御注意ください。

年始は1月8日(水)から通常どおり収集します。

プラスチック製容器包装



※プラスチック製容器・包装ごみは、
二重袋で出さないでください。

	12/30(月)	12/31(火)	1/1(水)~1/5(日)	1/6(月)	1/7(火)	1/8(水)	1/9(木)	1/10(金)
月曜日の収集区域	○		収集は ありません	×				
火曜日の収集区域		○			×			
水曜日の収集区域							○	
木曜日の収集区域								○
金曜日の収集区域								

12月30日(月)は通常どおり月曜日の収集区域を収集し、**12月31日(火)**は通常どおり火曜日の収集区域を収集します。

年始は1月8日(水)から通常どおり収集します。

小型金属類

1月1日(第1水曜日)の収集はありませんので御注意ください。

年始は、**1月8日(第2水曜日)**に**第1水曜日地域**と**第2水曜日地域**を収集します。