

電動式 生ごみ処理機

手続きが
簡単
になりました!



この事業は
家庭ごみの有料
指定袋収入が
使われています



生ごみ コンポスト容器

購入助成制度のお知らせ

電動式生ごみ処理機とは?

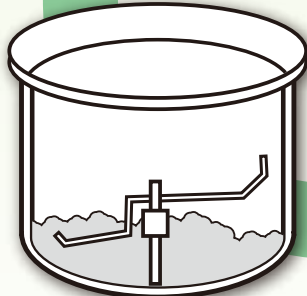
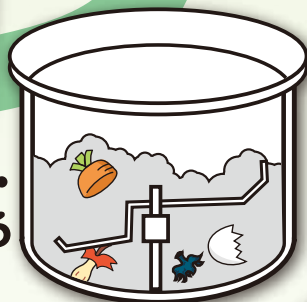


利用者の約**90%***の方が
「電動式生ごみ処理機」に
満足されています。

※「平成18年度助成金交付世帯へのアンケートから」

生ごみを入れる

電動で乾燥・
かくはんする



約**20分**の**1**から
7分の**1**に
減量・減容し、
処理物は
有機肥料として
利用できます



生ごみコンポスト容器とは?

利用者の約**85%***の方が
「生ごみコンポスト容器」に
満足されています。



地面に一部
埋め込むように
設置する

生ごみや
落ち葉を入れ、
発酵分解させる



容器を引き抜き
熟成させることで
堆肥として
利用できます

※イラストは代表的なもので、
異なる機種もあります。

