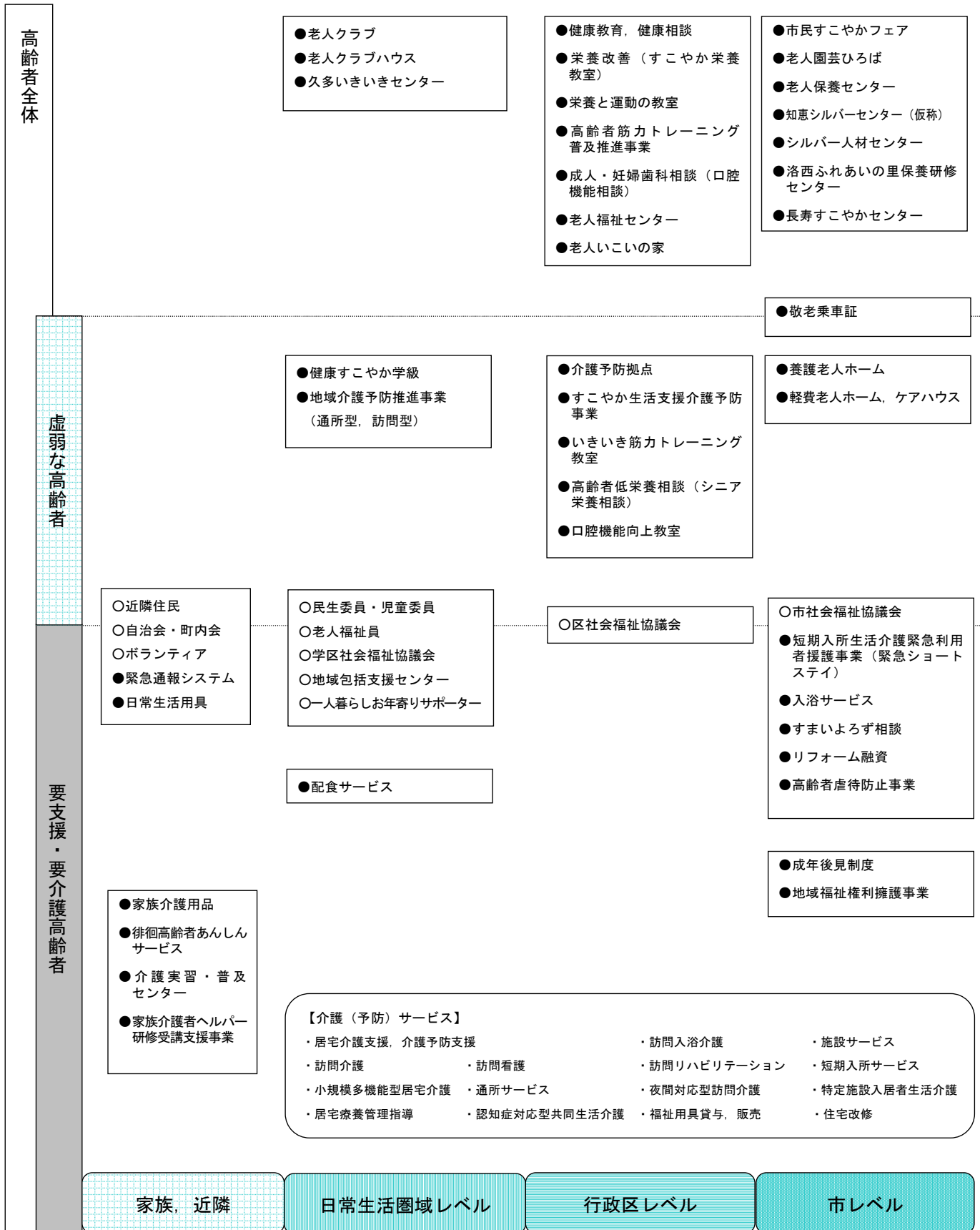


## 参 考 资 料

# 主なサービスの提供体制

資料 1



○関係団体, 機関等を示す。

## 京都市民長寿すこやかプラン推進協議会設置要綱

(設置)

第1条 京都市民長寿すこやかプラン(高齢者保健福祉計画・介護保険事業計画)(以下「プラン」という。)の進捗状況を点検・評価し、円滑な推進を図るとともに、3年ごとのプランの見直しに関する協議を行うため、京都市民長寿すこやかプラン推進協議会(以下「協議会」という。)を設置する。

(組織)

第2条 協議会は、委員35名以内をもって組織する。

2 委員は、次の各号に掲げる者のうちから、市長が委嘱し、又は任命する。

- (1) 学識経験者
- (2) 保健、医療、福祉の関係者
- (3) 被保険者
- (4) その他市長が適当と認める者

3 委員の一部には、市民公募委員を含めることができる。

(委員の任期)

第3条 委員の任期は3年とし、委嘱の日から平成21年7月31日までとする。ただし、補欠の委員の任期は、前任者の残任期間とする。

(会長)

第4条 協議会に会長を置く。

- 2 会長は、委員の互選とする。
- 3 会長は、協議会を代表し、会務を総理する。
- 4 会長に事故があるときは、あらかじめ会長の指名する委員がその職務を代理する。

(招集)

第5条 協議会は、会長が招集する。

- 2 会長は、協議会の議長となる。
- 3 会長は、必要があると認めるときは、委員を構成員とする分科会を設置することができる。
- 4 協議会は、必要があると認めるときは、委員以外の者に対して、意見の陳述、説明その他の必要な協力を求めることができる。

(庶務)

第6条 協議会の庶務は、保健福祉局長寿社会部長寿福祉課において行う。

(補則)

第7条 この要綱に定めるもののほか、協議会に必要な事項は所轄局長が定める。

附 則

この要綱は平成15年6月1日から施行する。

本要綱の施行日をもって、京都市介護保険等運営協議会設置要綱を廃止する。

第5条の規定にかかわらず、第1回目の協議会は市長が招集する。

附 則

この要綱は決定の日から施行する(平成18年3月8日付け決定)。

附 則

この要綱は決定の日から施行する(平成18年6月30日付け決定)。

## 京都市民長寿すこやかプラン推進協議会ワーキンググループ運営要領

### 1 ワーキンググループの設置

京都市民長寿すこやかプラン推進協議会設置要綱第5条第3項の規定に基づき、京都市民長寿すこやかプラン推進協議会（以下「協議会」という。）に諮る前の議題の論点整理や協議会開催後の細部の検討等を目的とした次の各号に定めるワーキンググループ（分科会）を設置する。

- (1) 京都市高齢者保健福祉計画の見直しに関する事項を協議する高齢者保健福祉計画ワーキンググループ
- (2) 京都市介護保険事業計画の見直しに関する事項並びに整備計画の策定及び評価、地域密着型サービスの運営に関する事項を協議する介護保険事業計画ワーキンググループ
- (3) 介護サービスの質の確保、向上を目指した取組に関する事項を協議する介護サービスの質的向上ワーキンググループ

### 2 招集

- (1) ワーキンググループは、京都市民長寿すこやかプラン推進協議会長（以下「会長」という。）が招集する。
- (2) ワーキンググループの構成員は、会長が指名する。
- (3) ワーキンググループは、必要があると認めるときは、委員以外の者に対して、意見の陳述、説明その他の必要な協力を求めることができる。

### 3 庶務

- (1) 高齢者保健福祉計画ワーキンググループの庶務は、京都市保健福祉局長寿社会部長寿福祉課において行う。
- (2) 介護保険事業計画ワーキンググループ及び介護サービスの質的向上ワーキンググループの庶務は、京都市保健福祉局長寿社会部介護保険課において行う。

### 4 補則

この要領に定めるもののほか、ワーキンググループに必要な事項は会長が定める。

#### 附則

この要領は、平成15年8月25日から施行する。

#### 附則

この要領は、決定の日から施行する。（平成17年4月25日付け決定。）

#### 附則

この要領は、決定の日から施行する。（平成18年8月29日付け決定。）

## 京都市民長寿すこやかプラン推進協議会委員名簿

(五十音順・敬称略, ◎は会長, ○は会長職務代理者)

氏名	所属団体, 役職など	ワーキンググループ		
		高齢者保健福祉計画	介護保険事業計画	サービスの質的向上
荒 綱 清 和	(社) 認知症の人と家族の会京都支部顧問			○
石 川 桂 一	(社) 京都府薬剤師会理事			○
伊多波 良 雄	同志社大学経済学部教授		○	
井 本 繁 代	市民公募委員	○		
岩 永 忠 正	市民公募委員	○		
上 原 春 男	(社) 京都府医師会副会長		○	
沖 豊 彦	(福) 京都市社会福祉協議会地域福祉推進室地域福祉部長		○	
長 上 深 雪	龍谷大学社会学部教授			○
金 井 美佐子	京都市地域女性連合会常任委員		○	
黒 松 文 子	京都市民生児童委員連盟副会長	○		
源 野 勝 敏	京都市地域包括支援センター・在宅介護支援センター連絡協議会会長	○		
小 林 正	日本労働組合総連合会京都府連合会副会長			○
里 村 一 成	京都大学大学院医学研究科准教授	○		
清 水 紘	京都療養病床協会会長			○
関 弘 美	(社) 京都府柔道整復師会相談役	○		
田 中 かおり	市民公募委員		○	
富 樫 ひとみ	市民公募委員			○
徳 地 正 純	(社) 京都府歯科医師会常務理事	○		
徳 永 敬 助	市民公募委員		○	
布 川 雄二郎	京都府理学療法士会社会局長			○
長谷川 雅 巳	市民公募委員			○
浜 岡 政 好 ◎	佛教大学社会学部教授		○	
福 岩 洋 子	京都府訪問看護ステーション協議会会長		○	
三 村 浩 史	関西福祉大学教授, 京都大学名誉教授	○		
森 川 智 代	京都弁護士会弁護士	○		
山 岸 孝 啓	(社) 京都府介護支援専門員会副会長			○
山 下 徹 朗	京都商工会議所理事		○	
山 田 敬 一	(社) 京都市老人クラブ連合会副会長	○		
山 田 尋 志	京都市老人福祉施設協議会会長		○	
吉 田 菊 代	(社) 京都府看護協会専務理事			○
寮 隆 吉	京都府老人保健施設協会監事			○
渡 邊 能 行 ○	京都府立医科大学教授		○	

**京都市民長寿すこやかプラン推進協議会及び  
各ワーキンググループの開催日・議題**

**1 京都市民長寿すこやかプラン推進協議会**

**【平成18年度】**

	開催日	議題
第1回	平成18年8月29日	① 会長の互選，会長職務代理者の指名について ② 会議の運営方法について ③ 国の動向について ④ 京都市の取組状況について ⑤ 京都市地域包括支援センターの運営状況について ⑥ 京都市市町村整備計画について ⑦ 平成18年度指定地域密着型サービス事業者の選定について
第2回	平成19年3月16日	① 国の動向について ② 平成19年度関連予算の概要等について ③ 京都市の整備計画について ④ 平成18年度第2回指定地域密着型サービス事業者の選定及び 平成19年度第1回指定地域密着型サービス事業者の募集等について ⑤ 新規要介護（要支援）認定調査に係る実施体制について ⑥ 地域包括支援センターの円滑な運営について

**【平成19年度】**

	開催日	議題
第1回	平成19年11月6日	① 高齢者保健福祉・介護保険制度をとりまく最近の動向について ② 平成19年度第1回指定地域密着型サービス事業者の選定及び 平成19年度第2回指定地域密着型サービス事業者の募集について ③ 京都市地域包括支援センターの円滑な運営について ④ 「高齢者の生活と健康に関する調査（案）」等について

第2回	平成20年3月28日	<ul style="list-style-type: none"> <li>① 高齢者保健福祉・介護保険制度をとりまく最近の動向について</li> <li>② 京都市における平成20年度高齢者保健福祉関連予算の概要等について</li> <li>③ 平成19年度第2回指定地域密着型サービス事業者の選定結果及び平成20年度第1回指定地域密着型サービス事業者の募集について</li> <li>④ 介護保険料の激変緩和措置の継続(延長)について</li> </ul>
-----	------------	---

**【平成20年度】**

	開催日	議題
第1回	平成20年8月27日	<ul style="list-style-type: none"> <li>① 高齢者保健福祉・介護保険制度をとりまく最近の動向について</li> <li>② 第1号被保険者の介護保険料に係る制度改正等について</li> <li>③ 平成20年度第1回地域密着型サービス事業者の候補の選定について</li> <li>④ 第4期介護保険事業計画の策定に係る介護サービス量の推計について</li> <li>⑤ 第4期プランの重点課題等の設定と主な記載事項について</li> <li>⑥ 京都市地域包括支援センターの円滑な運営について</li> </ul>
第2回	平成20年11月6日	<ul style="list-style-type: none"> <li>① 第4期京都市民長寿すこやかプラン策定に向けての中間報告(案)について</li> </ul>
第3回	平成21年2月17日	<ul style="list-style-type: none"> <li>① 第4期京都市民長寿すこやかプランの素案について</li> <li>② 地域包括支援センター事業を委託する法人の変更について</li> </ul>
第4回	平成21年3月24日	<ul style="list-style-type: none"> <li>① 第4期京都市民長寿すこやかプランについて</li> <li>② 平成21年度京都市高齢者保健福祉関連予算の概要等について</li> <li>③ 平成20年度第2回指定地域密着型サービス事業者(候補)の選定結果について 平成21年度第1回指定地域密着型サービス事業者の募集について</li> <li>④ 平成21年度京都市地域包括支援センター運営事業について</li> </ul>

## 2 ワーキンググループ

### 【高齢者保健福祉計画ワーキンググループ】

	開催日	議題
第1回	平成19年8月6日	① 京都市民長寿すこやかプランの見直しについて ② 地域包括支援センターの設置及び担当区域の変更について
第2回	平成19年10月17日	① 京都市民長寿すこやかプランの見直しに係る「高齢者の生活と健康に関する調査」等について ② 「高齢期の生きがいに関する市民・事業所等意識調査」の状況について
第3回	平成19年12月26日	① 「高齢者の生活と健康に関する調査」等の状況について
第4回	平成20年2月27日	① 「高齢者の生活と健康に関する調査」等の状況について
第5回	平成20年8月21日	① 第4期プランの重点課題の設定と主な記載事項について
第6回	平成20年9月29日	① 第4期プランの重点課題の設定と主な記載事項について ② 施設・居住系サービスに係る整備等目標数の設定について ③ 第1号被保険者の保険料設定について
第7回	平成20年10月15日	① 第4期京都市民長寿すこやかプラン中間報告（案）について ② 地域包括支援センター事業を委託する法人の変更について ③ 介護サポーター養成等支援事業の創設等について
第8回	平成21年1月30日	① 平成21年度介護報酬等の概要 ② 「第4期京都市民長寿すこやかプラン」の中間報告に係る市民説明会及びパブリックコメントの実施結果について ③ 第4期京都市民長寿すこやかプランの素案について ④ 地域包括支援センター事業を委託する法人の選定について



**【介護保険事業計画ワーキンググループ】**

	開催日	議題
第1回	平成19年1月30日	① 国・府の予定について ② 新予防給付対象者の状況等について ③ 京都市の整備計画について ④ 地域密着型サービス事業者の指定等について ⑤ 新規要介護（要支援）認定調査に係る実施体制について ⑥ 地域包括支援センターの円滑な運営について
第2回	平成19年7月9日	① 療養病床の再編について ② 株式会社コムスの不正行為への対応等について ③ 介護予防支援事業業務の重点化・効率化について ④ 地域密着型サービス事業者の指定について ⑤ 平成19年度介護保険事業者の監査方針について ⑥ 地域密着型サービス等事業者の指定更新について
第3回	平成19年10月18日	① 京都市民長寿すこやかプランの見直しに係る要介護高齢者等実態調査について ② 地域密着型サービス事業者の指定等について
第4回	平成20年1月25日	① 京都府地域ケア確保推進指針（中間案）について ② 地域密着型サービス事業者の指定等について ③ 介護保険料の経過措置の延長について
第5回	平成20年6月5日	① 高齢者保健福祉・介護保険制度をとりまく最近の動向について ② 介護サービス等基盤整備計画について ③ 平成20年度第1回地域密着型サービス事前協議の受付状況について ④ 第4期介護保険事業計画の策定に係る施設・介護専用型居住系サービスの整備等目標数の検討について
第6回	平成20年7月17日	① 地域密着型サービス事業者の指定等について ② 地域密着型サービスに係る市町村独自加算の導入について ③ 第4期介護保険事業計画の策定に係る介護サービス量の見込みについて

第7回	平成20年8月21日	<ul style="list-style-type: none"> <li>① 第4期介護保険事業計画の策定に係る介護サービス量の推計について</li> <li>② 第1号被保険者の介護保険料に係る制度改正等について</li> </ul>
第8回	平成20年9月25日	<ul style="list-style-type: none"> <li>① 第1号被保険者の保険料設定について</li> <li>② 地域密着型サービスの基盤整備について</li> <li>③ 第4期プランの整備目標数、重点課題等の設定について</li> </ul>
第9回	平成20年10月16日	<ul style="list-style-type: none"> <li>① 第4期京都市民長寿すこやかプラン中間報告（案）について</li> <li>② 平成20年度第2回指定地域密着型サービス事業者の指定に係る事前協議の受付について</li> <li>③ 地域包括支援センター事業を委託する法人の変更について</li> <li>④ 介護サポーター養成等支援事業の創設等について</li> </ul>
第10回	平成21年1月30日	<ul style="list-style-type: none"> <li>① 平成21年度介護報酬等の概要</li> <li>② 「第4期京都市民長寿すこやかプラン」の中間報告に係る市民説明会及びパブリックコメントの実施結果について</li> <li>③ 第4期京都市民長寿すこやかプランの素案について</li> </ul>
第11回	平成21年3月2日	<ul style="list-style-type: none"> <li>① 介護サービス等基盤整備計画について</li> <li>② 地域密着型サービス事業者の指定等について</li> </ul>

**【介護サービスの質的向上ワーキンググループ】**

	開催日	議題
第1回	平成19年1月11日	① 国・府の動向について ② 新予防給付対象者の状況等について ③ 介護予防サービス利用者アンケート調査の実施について ④ 介護事故報告書の集計結果について ⑤ 事故報告の取扱いの変更について
第2回	平成19年10月23日	① 療養病床再編成と円滑な転換に向けた支援措置について ② 介護保険に係る苦情・相談の状況について ③ 京都市民長寿すこやかプランの見直しに係る要介護高齢者等実態調査について
第3回	平成20年6月6日	① 高齢者保健福祉・介護保険制度をとりまく最近の動向について ② 介護保険事業に係る事故報告について ③ 介護相談員派遣事業について ④ 第4期介護保険事業計画の策定に係る施設・介護専用型居住系サービスの整備等目標数の検討について
第4回	平成20年9月29日	① 第4期プランの重点課題等の設定と主な記載事項について ② 施設・居住系サービスに係る整備等目標数の設定について ③ 第1号被保険者の保険料設定について
第5回	平成20年10月15日	① 第4期京都市民長寿すこやかプラン中間報告（案）について ② 地域包括支援センター事業を委託する法人の変更について ③ 介護サポーター養成等支援事業の創設等について
第6回	平成21年1月30日	① 平成21年度介護報酬等の概要 ② 「第4期京都市民長寿すこやかプラン」の中間報告に係る市民説明会及びパブリックコメントの実施結果について ③ 第4期京都市民長寿すこやかプランの素案について