



市民しんぶん東山区版

こちら東山



6月
15日号

東山区の総人口:37,603人
男性:16,044人
女性:21,559人
世帯数:20,976世帯
平成30年5月1日現在(推計)

東山区役所ホームページ

東山区役所

検索

まもなく雨の多い季節

大雨による 災害の対策を



普段から天気や災害に関する情報をチェックしましょう!

京都市長 門川 大作

大雨のとき、
自分の住んでいる
地域は大丈夫?

東山区で
こんなことが!



平成29年10月の大雨・暴風による
倒木の被害がありました。
また、区内3カ所で土砂災害
発生の危険が高まったため
避難所が開設されました。



ハザードマップであらかじめ危険な場所を知っておくことで、早めの避難行動や危険を回避して移動することができます。自宅の安全を今一度ご確認ください。

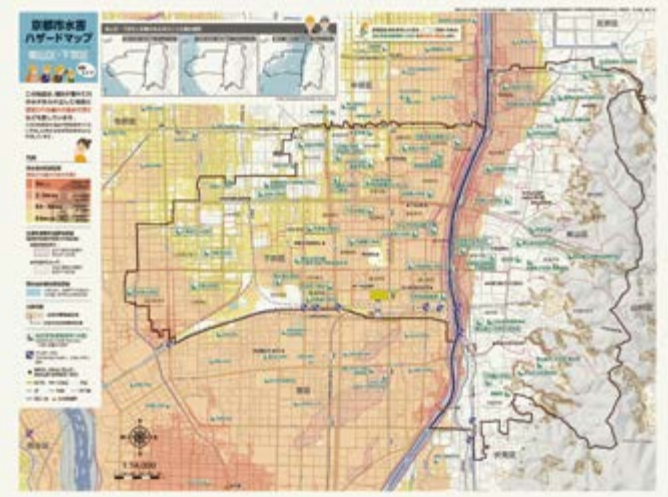
ハザードマップで
お住まいの地域の
危険箇所のチェックを!



土砂災害ハザードマップ (平成27・28年度作成)

土砂災害(特別)警戒区域などの情報を掲載。対象の区内8学区の全世帯に配布。

配布学区 粟田 弥栄 六原 清水
修道 一橋 月輪 今熊野



水害ハザードマップ (平成30年5月改訂)

川が氾濫したときに立ち退き避難が必要な区域や、どこに逃げれば良いかなどの情報を掲載。東山区役所、平成30年5月15日号の挟み込みで配布。



「雨に強いまちづくり」 推進行動計画 概要版

身近にできる浸水対策などの情報を掲載。東山区役所、東山消防署、東部土木事務所にて配布。

雨に強いまちづくり 検索

「いいね! 東山・3K活動奨励賞」表彰式

東山「観光・交通・環境」協力会議では、東山区の観光・交通・環境に関わる課題解決に取り組む2団体を3月27日に表彰しました。

授賞された団体

- NPO法人京都泉山
(空き家の活用に関する取組)
- 六原まちづくり委員会
(空き家・防災に関する取組)



わくわく体験 京文化

「ふれあいこどものまち」がこのイベントに変わります!

東山区民ふれあいこども伝統文化体験

希望のコースで
2つの体験ができます!
【参加費無料】

- Aコース お念珠づくり+匂い袋づくり
- Bコース 匂い袋づくり+和菓子づくり
- Cコース 和菓子づくり+お念珠づくり

日時 8月3日(金) 13時~15時30分 (受付は12時30分~)

場所 区総合庁舎3階 大会議室

伝統文化の宝庫である東山で、子どもたちが実際に体験します。伝統文化を幅広く学んで家族や友達に伝えてみよう。

対象 区内在住・通学の小学1~6年生

定員 各コース20名(先着順)

応募締切 7月17日(火)

申込み・問合せ 地域力推進室

(☎561-9114 / FAX541-7755 / ✉higasimachi@city.kyoto.lg.jp)

※FAXでのお申込みは「東山区民ふれあいこども文化体験参加希望」と明記の上、①名前(ふりがな) ②学校名・学年③〒・住所④電話番号⑤希望コースをお知らせください。 共催 京都洛東ロータリークラブ



夏の文化財防火運動

7月12日(木)~7月18日(水)

東山区に数多くある文化財を守り伝えていくため次のことを実践しましょう。

- 地域の文化財に親しむ
- 地域ぐるみで放火防止に取り組む
- 子どもに火災の恐ろしさを教える
- 喫煙場所以外では、たばこを吸わない
- たばこの火は確実に始末する



熱中症に注意を!

屋外だけでなく、屋内でも熱中症は発生します。正しい知識で予防・応急手当の方法を知っておきましょう。

○熱中症の予防

こまめな水分補給

帽子や日傘の使用

バランスのよい
食事と十分な休養

○熱中症の応急手当

すぐに日陰等の涼しい場所へ移動後、衣服を緩めて濡れタオルなどで体を冷やし、スポーツドリンク等で水分と塩分を補給しましょう。

★意識がない、反応がおかしいときは119番通報してください。

問合せ 東山消防署 (☎541-0191)



第68回 社会を明るくする運動

~犯罪や非行を防止し、立ち直りを支える地域のチカラ~
東山地区大会を開催します!

“社会を明るくする運動東山地区推進委員会、では、区内の学校と連携し東山区が明るい社会であり続けるよう活動をしています。

日時 7月7日(土) 14時

場所 区総合庁舎3階 大会議室

内容 講演「二度とない人生だから」

講師 中西玄禮氏

(前浄土宗西山禅林寺派 管長
総本山永観堂禅林寺法主)

参加
無料

京の社明くん



講師の中西先生は、幅広い年代の人たちに出前説法をされたり、テレフォンサービスによるテレフォン説法をされたりと多くの人に仏さまの心を伝えていきます。今回は、「犯罪や非行防止」についてお話いただきます。二度とない人生をどのように生きていけばいいのかを、一緒に考えていきましょう。

問合せ 社会を明るくする運動東山地区推進委員会

(世界一安心・安全 チーム東山)担当 中村 (☎561-6623)

免許証返納して 交通安全

高齢ドライバーによる交通事故が多発しています。東山交通安全協会では、65歳以上の方で有効期限内に運転免許証を自主的に返納していただいた方に様々な支援を行っています。運転に不安を感じたら、思い切って運転免許証を返納することを検討されてはいかがでしょうか。

詳しくは下記へお問い合わせください。

問合せ 東山警察署(運転適正相談窓口)

東山交通安全協会 (☎525-0110)



「お店で使える指差し会話手帳」完成!

東山区役所や区内の店舗、京都産業大学で構成する「京都・東山観光おもてなし隊」がお店の接客場面でよく使う英会話をまとめました。「何かお探しいませんか?」「お会計はレジをお願いします」など基本的な会話を中心に、英文にはカタカナの読みが振られているので、お店でのおもてなしに活用できます。

問合せ 地域力推進室 (☎561-9114)



地域力推進室で配布中



東山区では、地域と区役所、警察署、消防署が一体となって東山の安心・安全に取り組んでおり、毎月16日を「東山区安心安全の日」と定めています。みなさんの身の周りの安心安全を確認しましょう。

◀「世界一安心安全 チーム東山」ロゴマーク
揮毫：清水寺 森清範貫主

献血にご協力を

7月の日程です

実施日	学区	受付時間	会場
7月6日(金)	貞教	13時30分～16時30分	京都美術工芸大学
7月30日(月)	一橋	9時30分～11時30分	東山泉小中学校 (西学会)

問合せ 健康長寿推進課 (☎561-9127)

集団健診で健康チェック 6月～7月

胸部(結核・肺がん)、大腸がん検診を以下の日程で実施します!

実施日	受付時間	会場
6月28日(木)	13時30分～15時	元新道小学校
7月12日(木)	13時30分～15時	東山区総合庁舎

※詳細はお問い合わせください

問合せ 健康長寿推進課 (☎561-9128)

男性の食育セミナー 初めての栄養塾



自立した生活を送るうえで重要な「食」に関心を持ち、自分で調理する技術を身に付け、おいしく、楽しく食べて健康を維持しましょう。料理に興味・関心はあるけど、調理したことがない方もぜひご参加ください。

日時 7月10日(火) 10時～12時30分

場所 区総合庁舎地下1階栄養調理室
(24番窓口にて受付)

内容 講話「おいしいバランス健康食」
調理実習「だし」を使って一汁三菜

対象 区内在住の18歳以上の男性

定員 18名(先着順) 費用 500円

持ち物 エプロン・三角巾・手ふきタオル

申込み・問合せ 6月18日(月) から電話または窓口にて
健康長寿推進課 (☎561-9128)

献立

- ・ごはん
- ・さばのみそ煮
- ・夏野菜のごま酢あえ
- ・にんじんサラダ
- ・すまし汁

高齢者や障害のある方が安心できる生活の お手伝いをしませんか

日常生活自立支援事業 生活支援員養成研修

高齢者や障害のある方が必要な福祉サービスの利用援助などの支援活動を担う生活支援員を養成するための研修を開催します。

日時 7月24日(火) / 26日(木) / 31日(火)

各13時30分～16時15分

※3日間すべて受講することが条件です

会場 ひと・まち交流館 京都

費用 無料

定員 70名(先着順)

申込み・問合せ 7月17日(火) までに窓口にて
東山区社会福祉協議会 (☎551-4849)



夏休みに親子で楽しい食育体験! 募集! 親子料理教室

日時 7月26日(木) 10時～13時

場所 京都女子大学栄養クリニック

対象 区内在住の親子

参加費 大人: 1,500円

子ども: 1,000円

定員 親子8組(先着順)

締切 7月18日(水)

持ち物 エプロン、三角巾、手ふきタオル

申込み・問合せ

京都女子大学栄養クリニック(☎531-2136)



献立

- ・手打ち肉うどん
(だしの取り方)
- ・夏野菜のチーズ焼き
- ・スイカのきらきらゼリー

【今月のクイズ】
ここはどこでしょう?
縁切り・縁結び、交通安全の神社。大きな碑には様々な願いが書かれた「形代」(身代わりのおふだ)が貼られ、碑が見えないほどになっています。



東山区のスポットをクイズ形式で紹介。写真の場所をお答えください。正解者の中から抽選でトラフィカカード千円分をプレゼント!

東山発見! クイズ

応募方法 ①名前②年齢
③住所④電話番号⑤クイズの解答⑥本紙への感想を記入いただき、ハガキまたはEメールにて
応募先
【ハガキの場合】〒605・8511(住所記載不要)東山区役所地域力推進室「こちら東山」係まで
【Eメールの場合】こちら東山 クイズ応募」と明記の上、higashiyama-som@city-kyoto.jp
応募締切 7月9日(月)まで(ハガキの場合は当日消印有効)

区内の主な催し
6月20日～7月19日

〔6月〕

◆ 桔梗を愛でる特別拝観

〓 25日(月) ～ 7月10日(火) (天得院)

◆ 夏越しの大祓祭 〓 30日(土) (地主神社)

〔7月〕

◆ 祇園祭行事

〓 1日(日) ～ 31日(火) (八坂神社)

お迎提灯・神輿洗式 〓 10日(火)

山鉦巡行(前祭)・神幸祭・神輿渡御

〓 17日(火)

◆ 七夕祭 〓 7日(土) (地主神社)

◆ 高台寺七夕会

〓 7日(土)・8日(日) (高台寺)

◆ 百鬼夜行展

〓 15日(日) ～ 8月31日(金) (高台寺)

東山広報板

東山区役所 〒605-8511 東山区清水5丁目130-6
☎ 561-1191 (代表) ☎ 541-9104
開庁時間 8時30分～17時 (土・日・祝日、年末年始を除く)



市政情報総合案内コールセンター
「京都いつでもコール」
8時～21時 (年中無休)

みなここ ☎661-3755 FAX 661-5855
※かけ間違いにご注意ください。
ホームページ 京都いつでもコール 検索

相談(無料)

弁護士による京都市民法律相談

法律的な相談事について、1組につき20分以内で弁護士が相談に応じます。

日時 毎週水曜日(祝日を除く) 13時15分～15時15分

受付 窓口または電話にて **予約制**

相談日の週の月曜日～相談日

8時30分～17時(祝日を除く)

※相談日当日の受付は14時45分まで

場所 区総合庁舎2階地域力推進室相談室

定員 6組

行政相談委員による行政相談

国の行政に関する苦情や意見・要望について行政相談委員が相談に応じます。

日時 7月5日(木) 13時30分～15時30分

場所 区総合庁舎2階地域力推進室相談室

問合せ 地域力推進室(☎561-9114)

行政書士による困りごと相談

日時 7月19日(木) 14時～16時

場所 区総合庁舎1階交流口ビル

問合せ 京都府行政書士会第4支部事務所(☎762-0505)

保険年金

国民健康保険料の納入通知書を6月中旬にお送りします

現在、保険料を納付書で納めていただいている世帯には、保険料納入通知書に口座振替の申込書を添付していますので、便利な口座振替をぜひご利用ください。

失業など保険料の納付が困難な事情があるときは、減額が適用される場合もありますので、7月末までにご相談ください。それ以降の申請の場合、減額できる額が少なくなりますのでご注意ください。

問合せ 保険年金課(☎561-9197)

新しい後期高齢者医療保険証をお送りします

7月末までに新しい保険証をお送りします。なお、古い保険証(有効期限が平成30年7月31日までのもの)は、8月1日から使用できません。8月1日以降に新しい保険証を提示せずに受診した場合は、いったん、医療機関などの窓口で医療費の全額をお支払いいただく場合があります。

問合せ 保険年金課(☎561-9197)

国民年金保険料免除制度について

経済的な理由で保険料の納付が困難な場合、未納のままにせず、免除または納付猶予の手続きを行ってください。免除または納付猶予の期間は年金の受給資格期間に算入されます。ただし、免除の場合は年金額が免除額に応じて減額されます(納付猶予の場合は年金額に反映しません)。

問合せ 保険年金課(☎561-9199)



税

市民税臨時窓口を開設

市・府民税を納付書または口座振替、公的年金からの引き落としで納めていただく方に平成30年度の納税通知書を6月10日付で発送しています。

また、7月2日(月)まで区役所に市民税臨時窓口を開設しますので、課税内容についてご不明な点がありましたらお問い合わせください。その際には納税通知書をお持ちください。

なお、特別徴収されている給与所得者の方には勤務先を通じて市・府民税特別徴収税額の決定通知書を送付しています。

問合せ 市税事務所市民税第4担当(☎746-5863)

保健

成人・妊婦歯科相談

日程 7月20日(金)

対象 18歳以上の方、妊産婦の方

受付 9時～10時30分

区総合庁舎地下1階23番窓口にて(予約不要)

費用 無料

問合せ 健康長寿推進課(☎561-9128)

福祉

夏季特別生活相談および特別生活資金貸付

疾病や不測の事故等のため、一時的に生活にお困りの世帯に対して生活相談を行うとともに、必要と認められる世帯に貸付を行います。

生活相談 7月10日(火)～12日(木)

9時～11時30分・13時～15時

貸付日 7月25日(水)

貸付内容 世帯員1人当たり3万円を目安とし、1世帯15万円が限度。担保・保証人不要、無利子、2年以内の原則として均等月賦で返済。

①臨時収入があるほか、共済制度などで貸付を受けられる②生活保護を受けている③以前に歳末または夏季の貸付を受け、償還が完了していない④償還能力に欠ける⑤暴力団員および暴力団密接関係者の属する世帯などは貸付不可。印鑑、健康保険証(世帯員全員分)など住所と家族構成を明らかにできるものがが必要です。

申込み・問合せ 生活福祉課(☎561-9181)

東山図書館

東山区総合庁舎南館2階 ☎541-5455

開館 9時30分～17時

(平日の月・木曜日は19時まで)

休館 毎週火曜日・年末年始

7月のテーマ図書展示と貸出

期間 7月1日(日)～7月31日(火)

テーマ 「なつ」(児童)

「祇園祭り～京都の夏」(一般)

おたのしみ会

日時 6月23日(土) 11時～

内容 絵本の読み聞かせなど

あかちゃんのおたのしみ会

日時 7月12日(木) 11時～

内容 あかちゃん絵本の読み聞かせなど

東山青少年活動センター

東山区総合庁舎2階 ☎541-0619

開館 10時～21時(日・祝は18時まで)

休館 毎週水曜日・年末年始

自習室の利用案内

会議室を自習室として開放します。静かな部屋で試験勉強や宿題などにぜひ活用してください。自習室は日によって変わりますのでお問い合わせください。



場所 東山青少年活動センター ミーティング室
対象 市内在住・通学・通勤の13～30歳の青少年
料金 無料

カレンダー 6/20～7/19

6月	行事名	掲載面
20 水	相談 弁護士による京都市民法律相談	4面
21 木		
22 金		
23 土	図書館 おたのしみ会	4面
24 日		
25 月		
26 火		
27 水	相談 弁護士による京都市民法律相談	4面
28 木	集団健診(元新道小学校)	3面
29 金		
30 土		
7月	行事名	掲載面
1 日	図書館 7月のテーマ図書の展示と貸出(～31日)	4面
2 月		
3 火		
4 水	相談 弁護士による京都市民法律相談	4面
5 木	相談 行政相談委員による行政相談	4面
6 金	献血(京都美術工芸大学)	3面
7 土	社会を明るくする運動 東山地区大会	2面
8 日		
9 月	東山発見!クイズ応募締切	3面
10 火	男性の食育セミナー 初めての栄養塾	3面
	福祉 夏季特別生活相談(～12日)	4面
11 水	相談 弁護士による京都市民法律相談	4面
	夏の文化財防火運動(～18日)	2面
12 木	集団健診(東山区総合庁舎)	3面
	図書館 あかちゃんのおたのしみ会	4面
13 金		
14 土		
15 日		
16 月・祝		
17 火	東山区民ふれあいこども伝統文化体験申込締切	2面
	生活支援員養成研修申込締切	3面
18 水	親子料理教室申込締切	3面
	相談 弁護士による京都市民法律相談	4面
19 木	相談 行政書士による困りごと相談	4面

時間、会場、問合せなどは、掲載記事をご覧ください