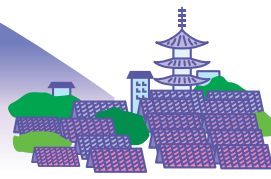




市民しんぶん東山区版

# こちら東山



8/15

東山区の総人口:39,439人  
 男性:16,669人  
 女性:22,770人  
 世帯数:21,069世帯  
 平成26年7月1日現在(推計)

<http://www.city.kyoto.lg.jp/higasiyama/>

## 自らのまちは自らが守る

～京都市総合防災訓練を東山区で実施します～

**日時** 8月30日(土)  
 午前9時～11時30分



京都市長

門川 大作

今回東山区で開催する防災訓練は、住民の皆様主体で実施します。いつ発生するかからない自然災害への備えを万全にするには、「自らのまちは自らが守る」という精神が極めて重要です。ぜひ積極的な参加をお願いいたします。



主な会場と訓練内容

### 高台寺

**訓練時間** 午前9時～10時45分

- 住民主体訓練(初期消火訓練など)
- 展示ブース・体験ブース
- 物資搬送訓練
- 文化財防災訓練



### 清水寺

**訓練時間** 午前10時～11時30分

- 観光客帰宅困難者対策訓練
- 外国人支援センター運営訓練
- 安心救急ステーション訓練
- 大火災防御訓練(一斉放水訓練)



### 京都国立博物館

**訓練時間** 午前9時～10時45分

- 避難所運営訓練
- 観光客帰宅困難者対策訓練
- 災害ボランティアセンター運営訓練
- 大規模災害対応・大火災防御訓練



※午前7時から正午まで、大和大路通(正面通～七条通間)は車両通行止となります。

### 訓練に参加される方の集合場所と集合時間(学区別)

学区名	集合場所	集合時間	学区名	集合場所	集合時間
有 濟	元有濟小学校グラウンド	午前8時	貞 教	元貞教小学校グラウンド	午前8時30分
粟 田	元白川小学校グラウンド	午前8時	修 道	豊国神社前	午前8時40分
弥 栄	円山公園	午前8時30分	一 橋	三十三間堂南大門北西歩道側	午前8時30分
新 道	元新道小学校グラウンド	午前8時15分	月 輪	退耕庵前	午前8時
六 原	東山開晴館北西門前または東山消防署前	午前8時30分	今熊野	宝蔵公園	午前8時20分
清 水	元清水小学校グラウンド	午前8時30分	※各学区の訓練会場の詳細は、下記までお問い合わせください。		

「京都は大丈夫! 災害は起きない。」という方がよくおられますが、近年は一年中各地で災害が発生しており、京都でいつ大災害が起きてもおかしくない状況です。積極的に京都市総合防災訓練に参加して、わがこと意識を養い、来るべき災害に備えましょう!

今熊野自主防災会・消防分団からの一言

