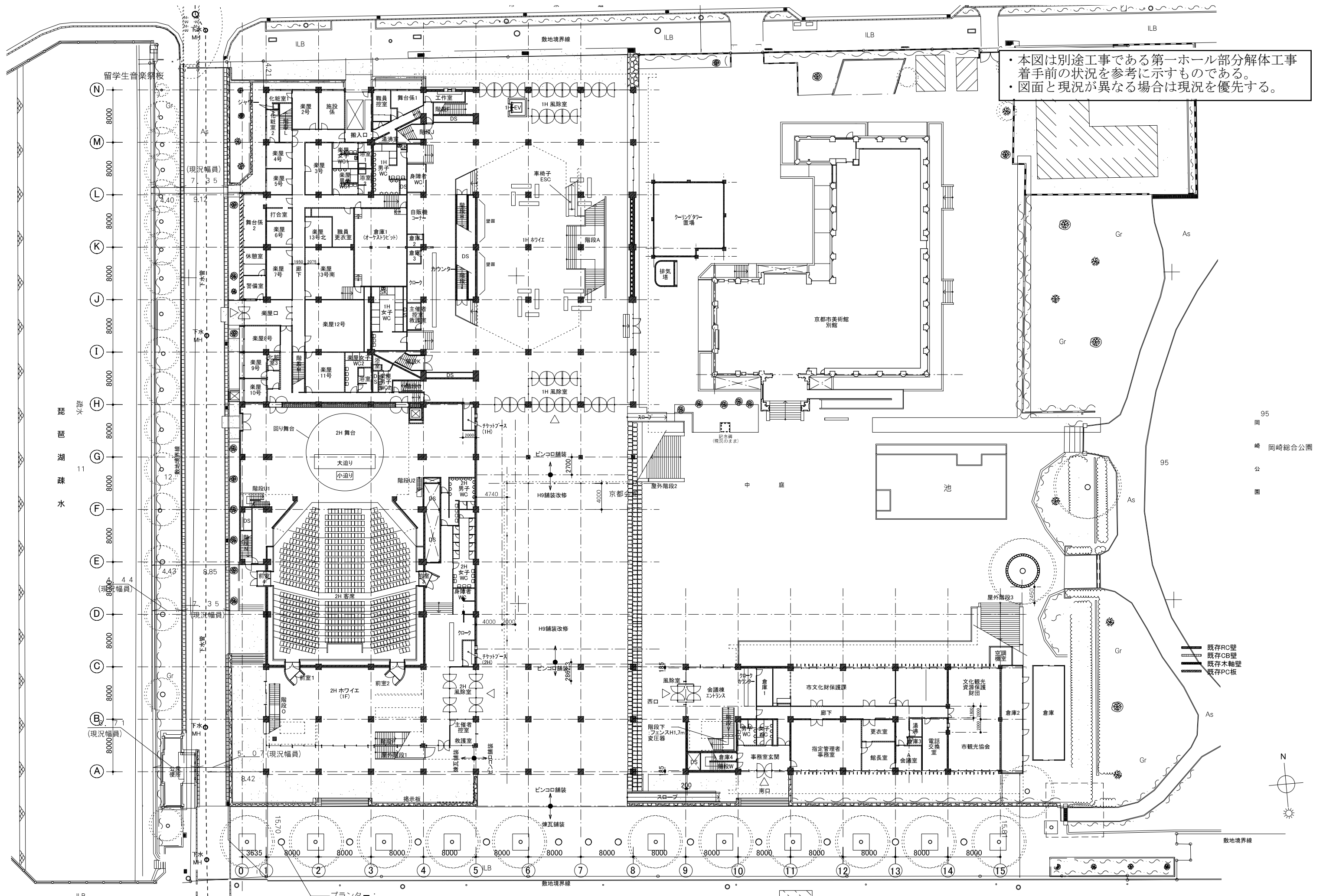


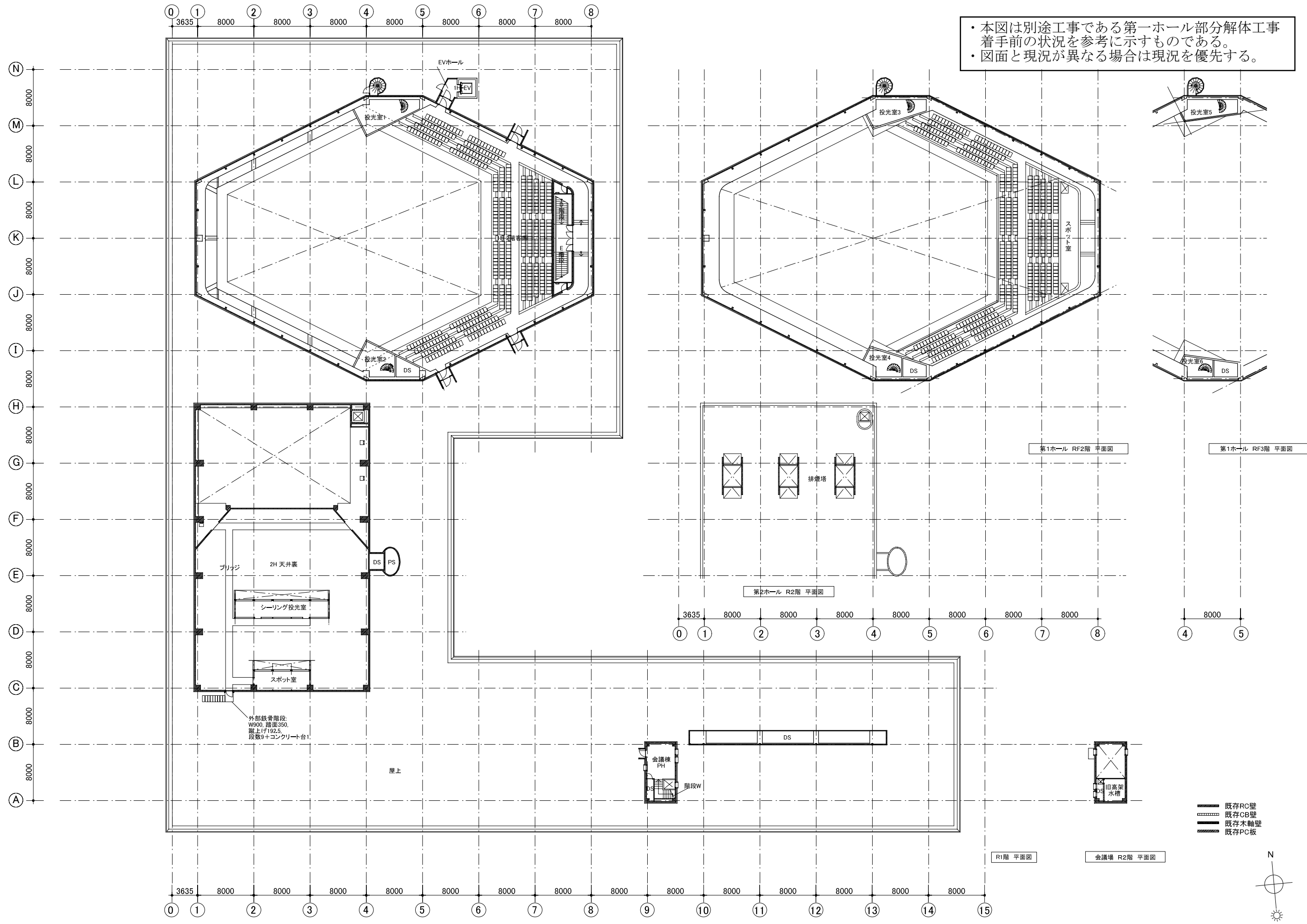
基本設計図（建築）



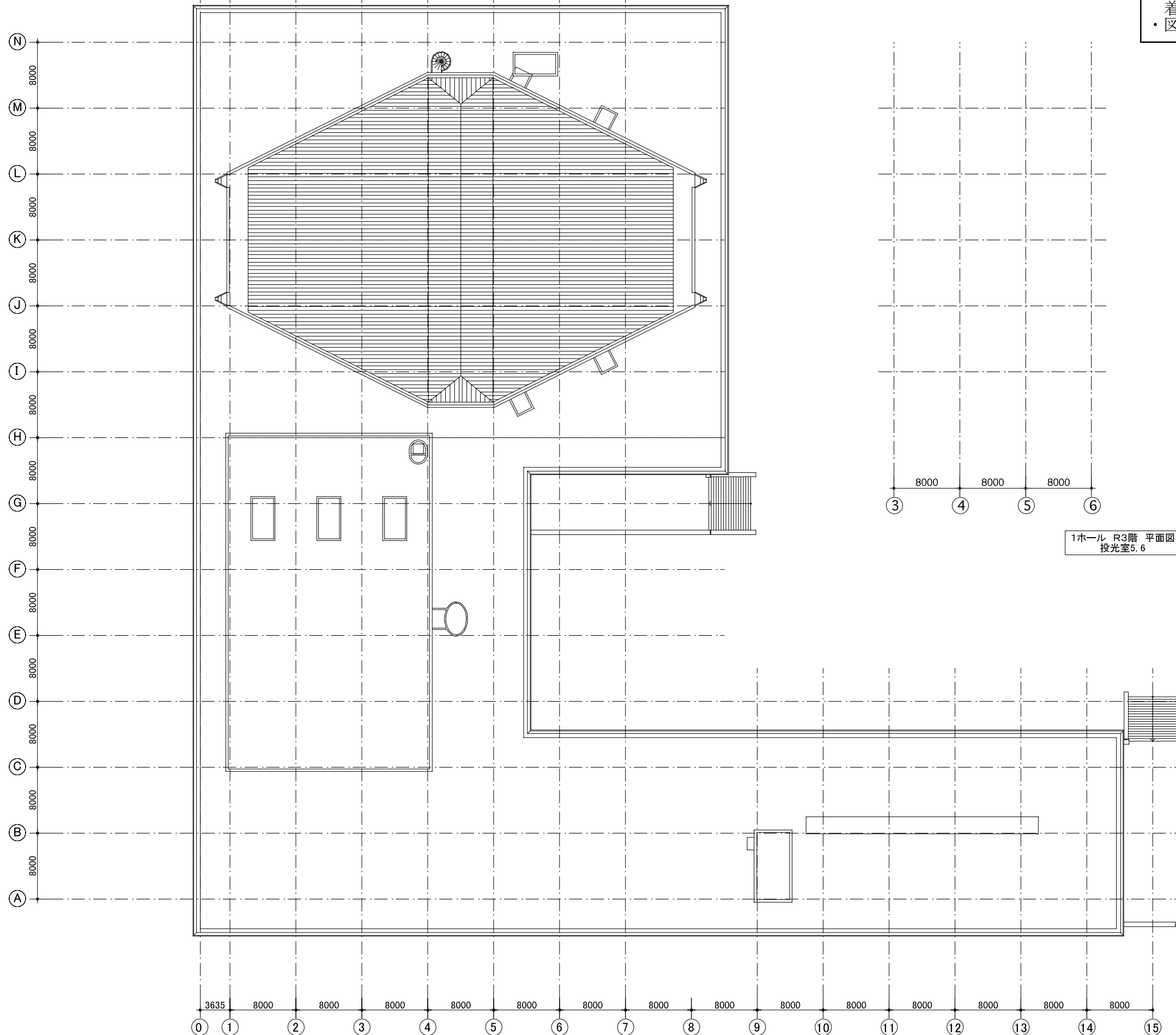
・本図は別途工事である第一ホール部分解体工事着手前の状況を参考に示すものである。
 ・図面と現況が異なる場合は現況を優先する。

- 既存RC壁
- 既存CB壁
- 既存木軸壁
- 既存PC板

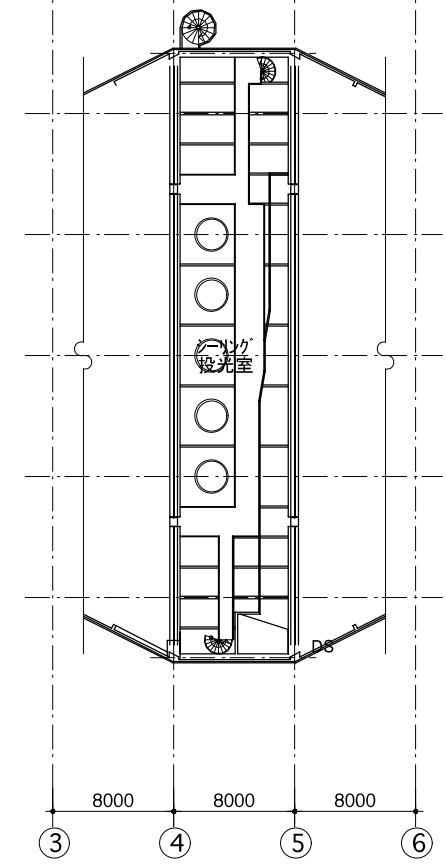
・本図は別途工事である第一ホール部分解体工事着手前の状況を参考に示すものである。
 ・図面と現況が異なる場合は現況を優先する。



・本図は別途工事である第一ホール部分解体工事着手前の状況を参考に示すものである。
 ・図面と現況が異なる場合は現況を優先する。

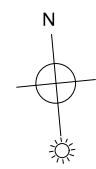


1ホール R3階 平面図
投光室5, 6

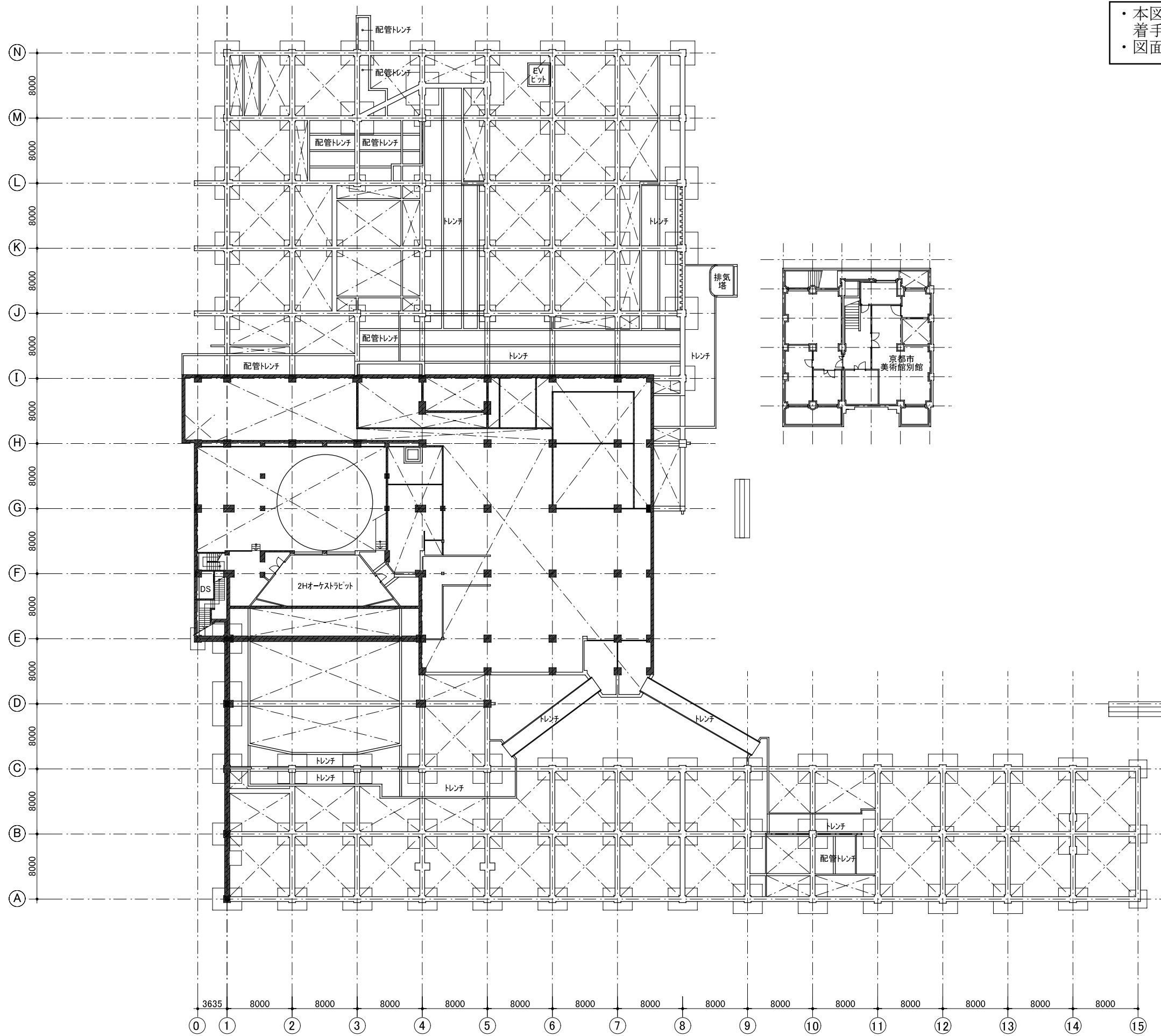


1ホール R4階 平面図
シーリング室

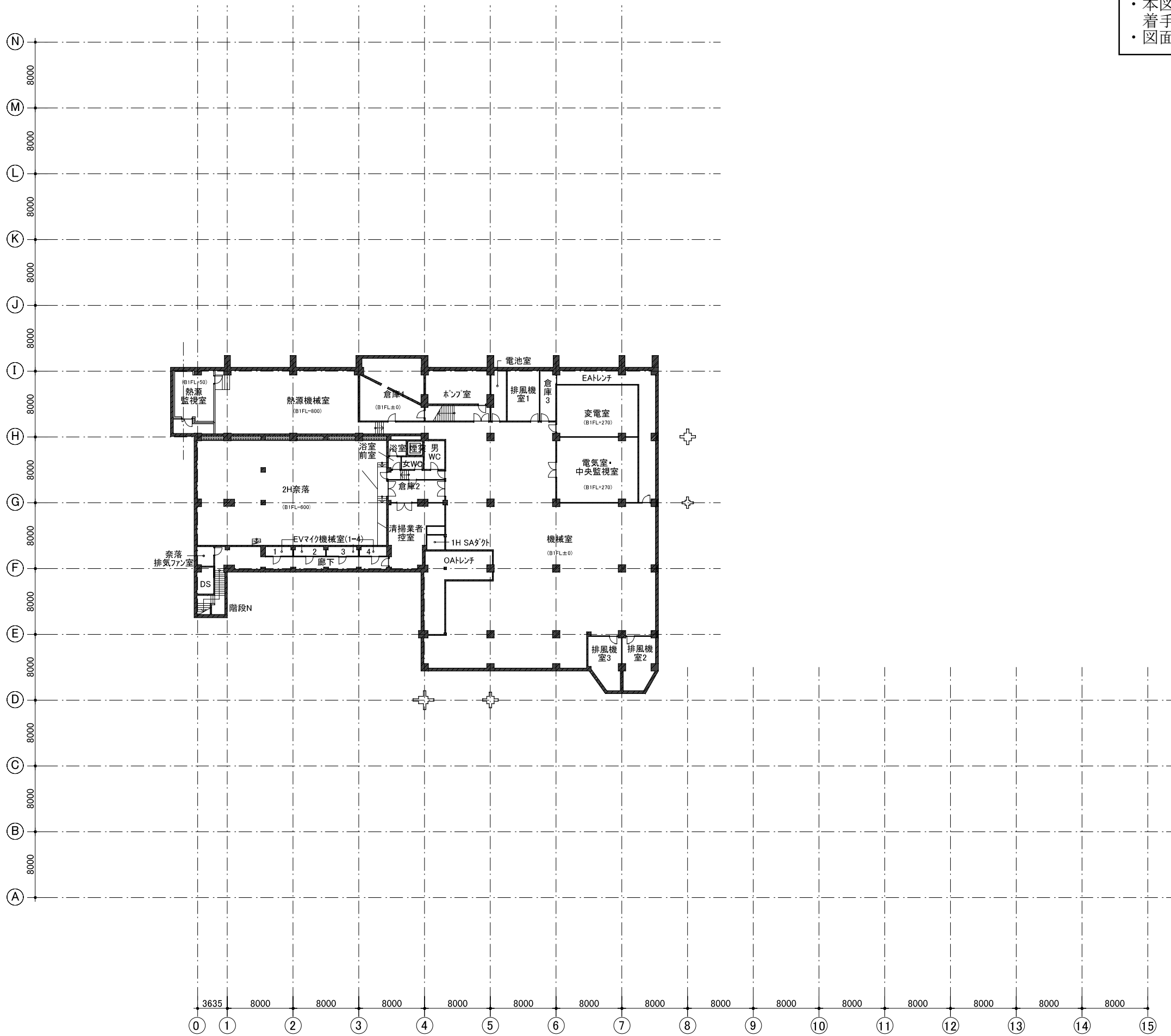
屋根伏図



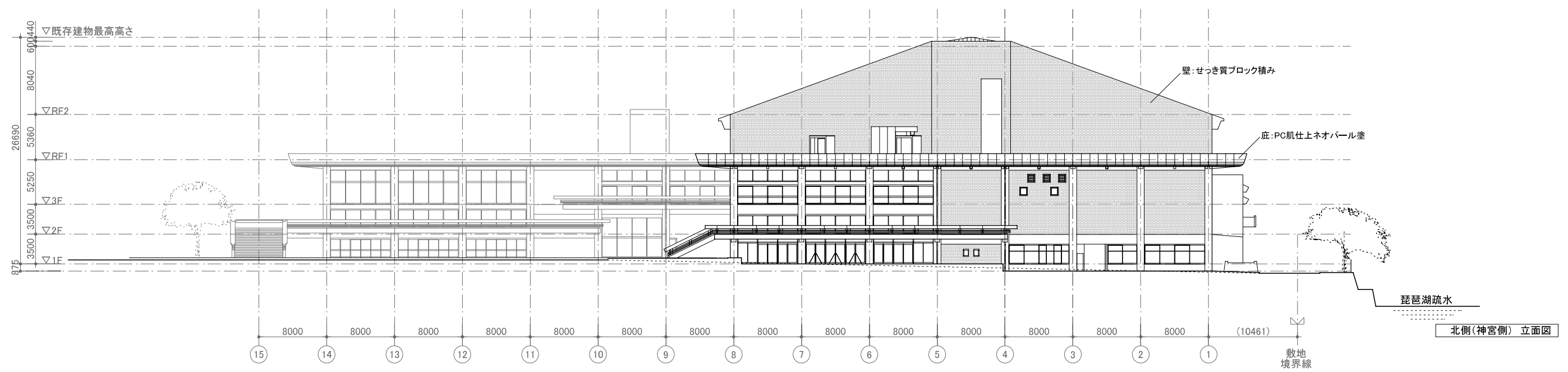
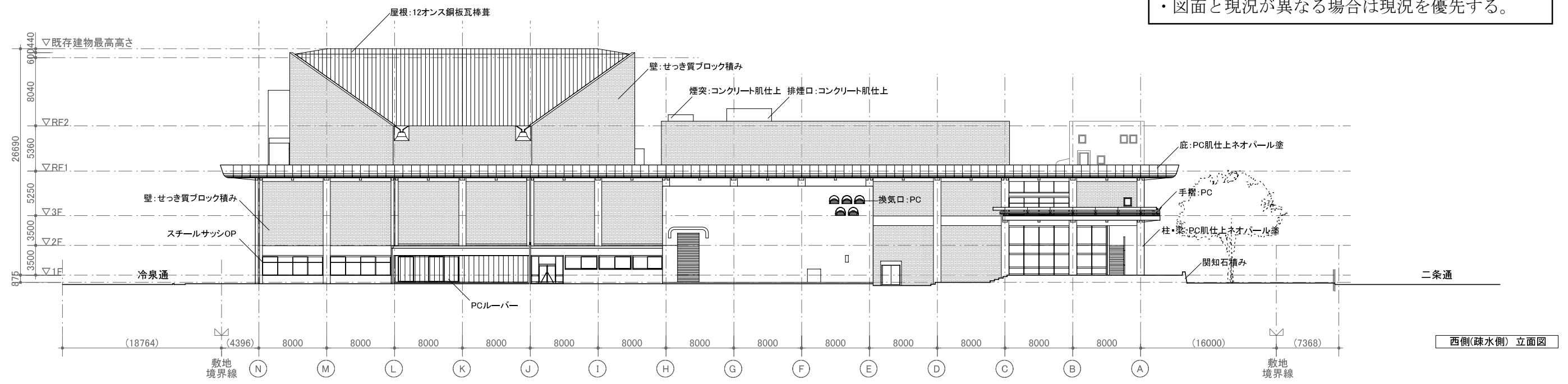
・本図は別途工事である第一ホール部分解体工事
 着手前の状況を参考に示すものである。
 ・図面と現況が異なる場合は現況を優先する。



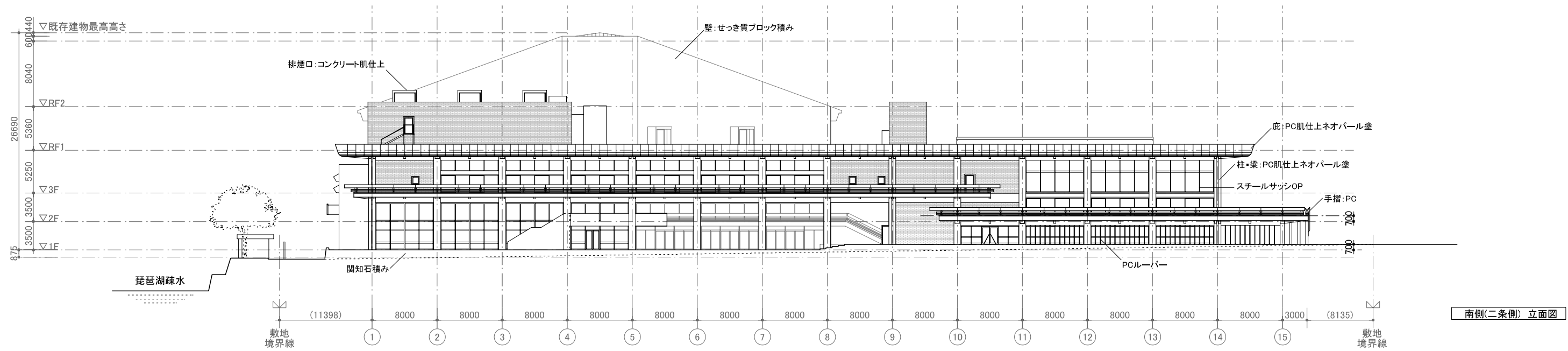
・本図は別途工事である第一ホール部分解体工事
 着手前の状況を参考に示すものである。
 ・図面と現況が異なる場合は現況を優先する。



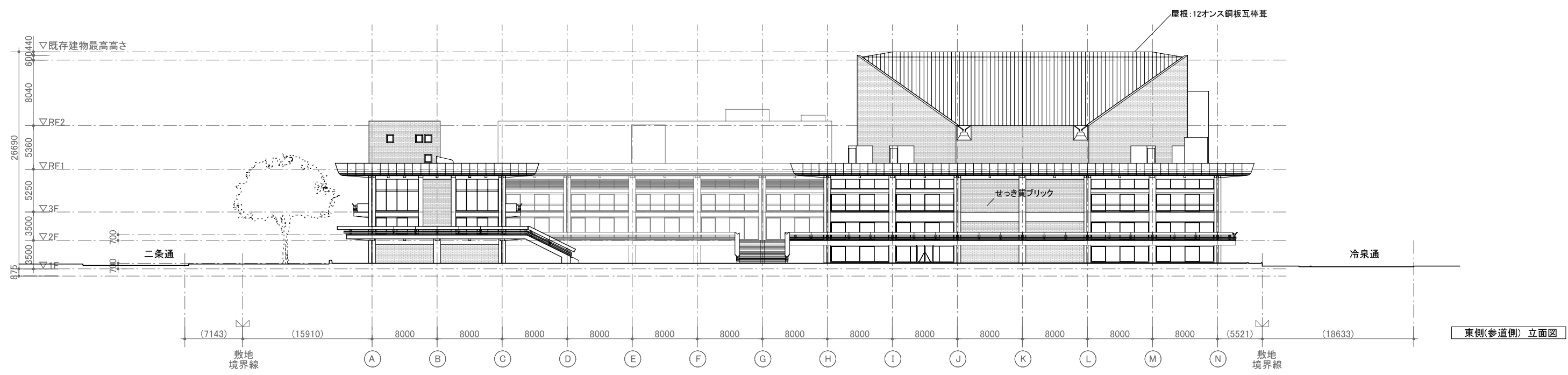
・本図は別途工事である第一ホール部分解体工事着手前の状況を参考に示すものである。
 ・図面と現況が異なる場合は現況を優先する。



・本図は別途工事である第一ホール部分解体工事着手前の状況を参考に示すものである。
 ・図面と現況が異なる場合は現況を優先する。

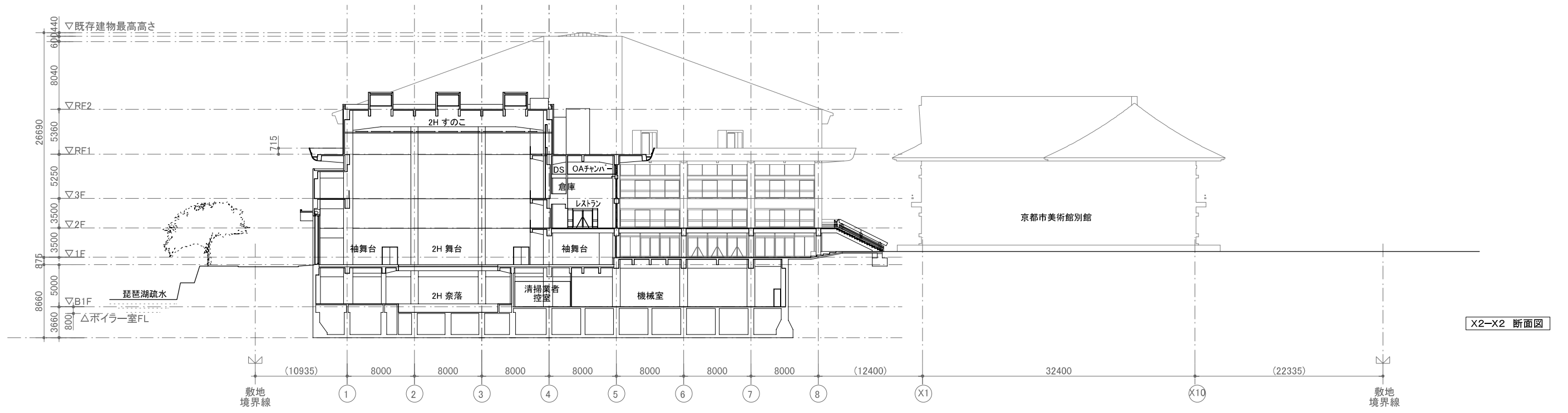
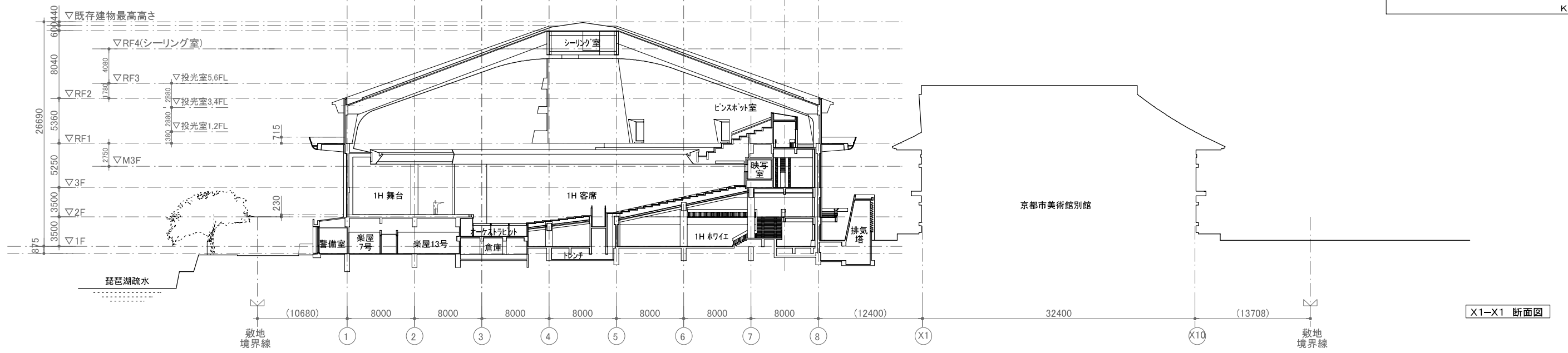
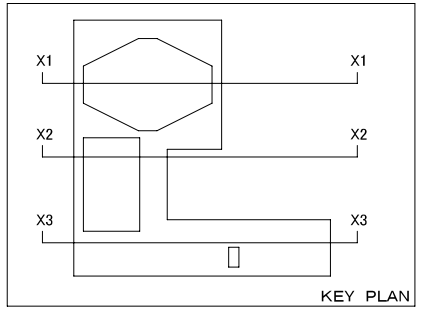


南側(二条側) 立面図

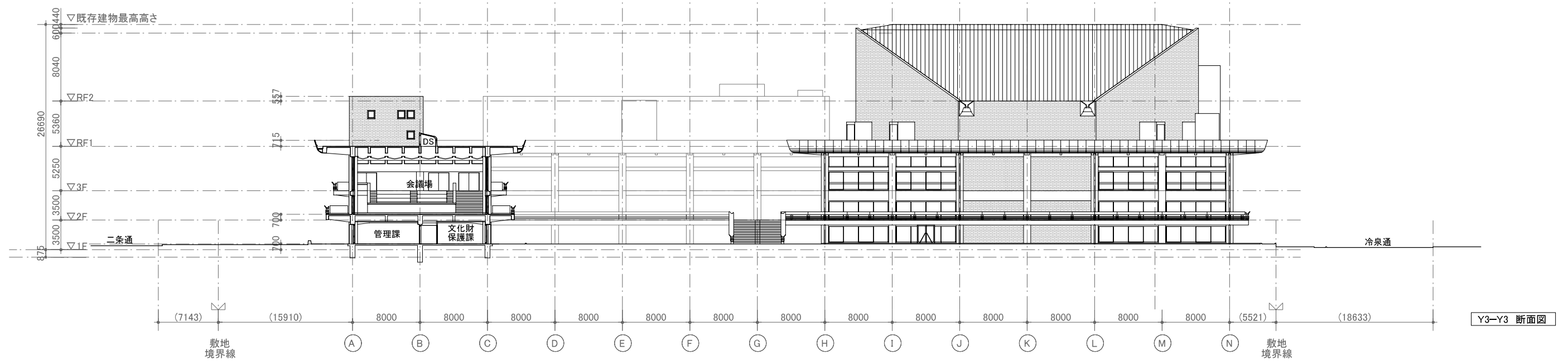
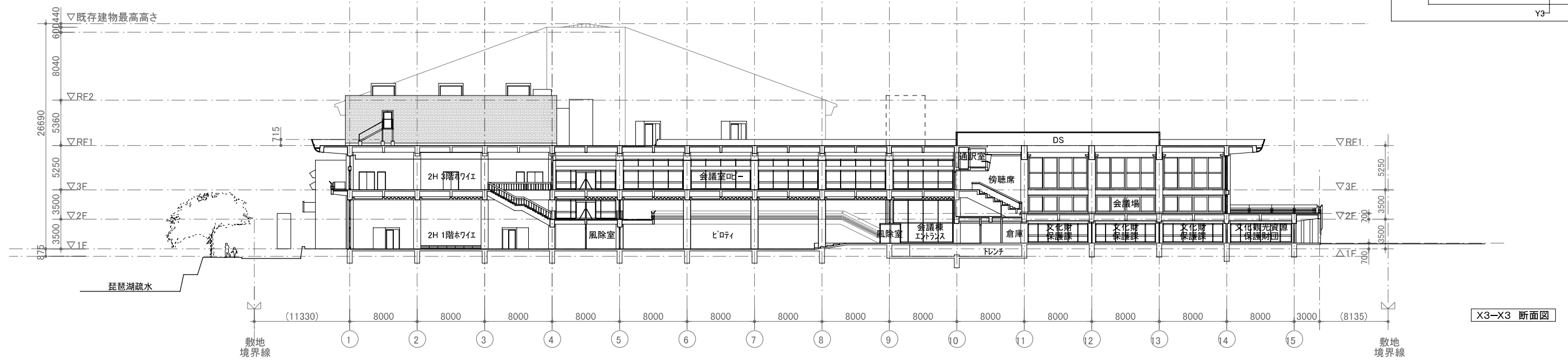
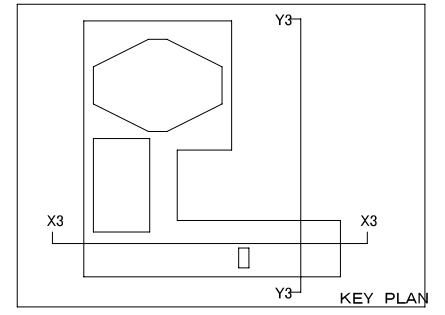


東側(参道側) 立面図

・本図は別途工事である第一ホール部分解体工事着手前の状況を参考に示すものである。
 ・図面と現況が異なる場合は現況を優先する。



・本図は別途工事である第一ホール部分解体工事着手前の状況を参考に示すものである。
 ・図面と現況が異なる場合は現況を優先する。



階	室名	床レベル スラブ レベル 天井高さ	床		巾木	壁		天井		備考
			下地	仕上		下地	仕上	下地	仕上	
B1F	第2ホール奈落	FL -6475 SL -6505 CH 5400	RC+モルタル	なし	モルタル	RC+モルタル	ブラスター吹付	RC	吸音ブラスター塗り	
1FL-5875	機械室	FL -5875 SL -5905 CH 5645	RC+モルタル	なし	モルタル	RC+モルタル	ブラスター吹付	RC+モルタル	ブラスター吹付	
	EVマイク機械室1-4	FL -5875 SL -5905 CH 5645	RC+モルタル	なし	モルタル	RC+モルタル	なし	RC	吸音ブラスター塗り	
	清掃業者控室	FL -5875 SL -5905 CH 2750	RC+モルタル (シンダーコンt150)	EP	モルタル	RC+モルタル	EP	LGS	ベニヤt9VP	
	倉庫2 (元は清掃業者控室)	FL -5875 SL -5905 CH 5645	RC+モルタル (シンダーコンt150)	タイル	モルタル	RC+モルタル	EP	RC	ブラスター吹付	
	倉庫3 (元は機械室の一部)	FL -5875 SL -5905 CH 5645	RC+モルタル	なし	モルタル	RC+モルタル	ブラスター吹付	RC+モルタル	ブラスター吹付	
	ポンプ室	FL -5875 SL -5905 CH 5645	RC+モルタル	なし	モルタル	RC+モルタル	ブラスター吹付	RC+モルタル	ブラスター吹付	
	電池室	FL -5875 SL -5905 CH 5645	RC	耐酸モルタル塗り	耐酸モルタル h300	RC+モルタル	なし	RC	なし	
	変電室	FL -5605 SL -5575 CH 5375	RC+モルタル (シンダーコンt300)	なし	モルタル	RC+モルタル	ブラスター吹付	RC ドリゾール板打込	ブラスター吹付	
	電気室・中央監視室	FL -5605 SL -5575 CH 2900	RC	ビニル床タイル	モルタルh100, VP	CB?	モルタル、VP	LGS	化粧石膏ボードt9 天井点検口600角×4	
	排風機室1	FL -5875 SL -5905 CH 5645	RC+モルタル	なし	モルタル	RC+モルタル	ブラスター吹付	RC ドリゾール板打込	ブラスター吹付	
排風機室2,3	FL -5875 SL -5905 CH 5645	RC+モルタル	なし	モルタル	RC+モルタル	ブラスター吹付	RC ドリゾール板打込	ブラスター吹付		
廊下(B1)	FL -5875 SL -5905 CH 5645	RC+モルタル	なし	モルタル	RC+モルタル	ブラスター吹付	RC	ブラスター吹付		
1F	舞台	FL -875 SL -1105 CH 15500 (梁下)	木軸	樟厚板t36本実貼り	木製	RC+モルタル	ブラスター吹付	RC ドリゾール板打込	ブラスター吹付	簀子/簀子板25×120#180 根太 LGS2.3×60×30×10#666 大引 t150×75×6.5#2600 吊りボルト t19φ #2600(梁下)
	客席	FL --- SL --- CH ---	RC+モルタル 床段差H125	ゴムタイルt4	木製	LGS	ラワン縦格子パネル 1100×2000(パネル) 33×70#74	2階席部分天井: 木軸	2階席部分天井: カバニを貼り、 一部有孔ベニヤ、 ロックウール充填	座席シートH385, H800, W495 前後寸法620
	ホワイエ	FL ±0 SL -30 CH 5950	RC	せっき質舗装煉瓦敷き	なし	RC	せっき質ブリック 壁面(セラミック?)	RC	ハーフコンクリート パネル	
	主催者控室/ 救護室	FL ±0 SL -30 CH 5950	RC	せっき質舗装煉瓦敷き	なし	なし	ガラスパーテーション	RC	ハーフコンクリート パネル	
	第1ホール チケットブース	FL ±0 SL -1105 CH ---	木軸?	樟板張り	木製	石膏ボード	EP	LGS 石膏ボード	EP	
	前室1,2	FL ±0 SL -30 CH 2300 天井スラブ上端まで2500	RC	リノタイル	ラワンH100, OP	LGS リプラス下地 モルタル塗り	クロス+OP	木軸 野縁受:杉40×36#360 野縁:同上#450 ベニヤ t5.5 (スラブ構造はLGS)	クロス	扉(方開き戸): 有孔ベニヤt6フラッシュ 見込厚50(白ラワン) 内部グラスウール充填
	廊下/クローク(1F)	FL ±0 SL -30 CH 3370 (梁下2920)	RC	せっき質舗装煉瓦敷き	3.6寸角タイル(110角)	RC, 一部CB	ブラスター吹付け ペンキ塗り		吸音ブラスター塗り	

記号凡例	
GB	石膏ボードt12.5+9.5
DR	岩綿吸音板
EP	水性アクリル系塗料
VP	ビニルペイント
SOP	合成樹脂系ペイント
OSCL	ステンラッカークリア塗装
OP	オイルペイント
CB	コンクリートブロック壁
LGS	軽量鉄骨壁/天井下地

- 共通事項
- LGS壁は65形スタンド 天井止まりとする。
 - 特記なき限り、モルタル塗はt30
 - 床下地「木組床下地」は標準詳細図(国土交通省営繕部)6-45-1を参照。

階	室名	床レベル スラブ レベル 天井高さ	床		巾木	壁		天井		備考
			下地	仕上		下地	仕上	下地	仕上	
1F	前室3	FL ±0 SL -30 CH 2300 天井スラブ上端まで2500	RC	リノタイル	ラワンH100, OP	LGS リプラス下地 モルタル塗り	クロス+OP	木軸 野縁受:杉40×36#360 野縁:同上#450 ベニヤ t5.5 (スラブ構造はLGS)	クロス	扉(方開き戸): 有孔ベニヤt6フラッシュ 見込厚50(白ラワン) 内部グラスウール充填
	前室4	FL ±0 SL -30 CH 2300 天井スラブ上端まで2500	RC	リノタイル	ラワンH100, OP	LGS リプラス下地 モルタル塗り	クロス+OP	木軸 野縁受:杉40×36#360 野縁:同上#450 ベニヤ t5.5 (スラブ構造はLGS)	クロス	扉(方開き戸): 有孔ベニヤt6フラッシュ 見込厚50(白ラワン) 内部グラスウール充填
2F	ホワイエ(2F)	FL +3500 SL -3470 CH 2450	RC+モルタル	リノタイル	3.6寸角タイル(110角)	RC ブラスター吹付け	ペンキ仕上	RC	バーライトコンクリートパネル	床あらし
	レストラン	FL +3500 SL -3470 CH 5900	RC+モルタル	リノタイル	3.6寸角タイル(110角)	RC ブラスター吹付け	ペンキ仕上	木軸	有孔吸音ボード	
	厨房	FL +3500 SL -3470 CH 2700	RC+モルタル	リノタイル	3.6寸角タイル(110角)	RC ブラスター吹付け	ペンキ仕上	木軸	ベニヤt6+VP	
	ミキサー室1	FL +3000 SL +2970 CH 2540	RC+モルタル	リノタイル	木製	ロックウール充填 有孔石膏ボード	EP	木軸	DR	
	投光室5	FL +2970 SL +2940 CH 3870	RC+モルタル	アスタイル	モルタル	CB+モルタル	ブラスター吹付	RC	吸音ブラスター吹付け	
	ラジオ中継室	FL +2970 SL +2940 CH 3050	RC+モルタル	アスタイル	モルタル	木軸	有孔ベニヤt6	木軸	有孔石膏ボードt6	
	映写室1,2	FL +2970 SL +2940 CH 3870	RC+モルタル	アスタイル	モルタル	CB+モルタル	ブラスター吹付	RC	吸音ブラスター吹付け	
	調光室1	FL +2970 SL +2940 CH 3000	RC+モルタル	カーペット	ビニル巾木	CB+モルタル	ブラスター吹付	LGS	DR+EP(黒)	
	投光室1	FL +3500 SL -3470 CH ---	RC+モルタル	なし	モルタル	RC+モルタル	ブラスター吹付	RC	吸音ブラスター吹付け	
	投光室2	FL +3500 SL -3470 CH ---	RC+モルタル	なし	モルタル	RC+モルタル	ブラスター吹付	RC	吸音ブラスター吹付け	
3F	調光機械室	FL +3500 SL -3470 CH ---	RC+モルタル	なし	モルタル	RC+モルタル	ブラスター吹付	RC	吸音ブラスター吹付け	
	バルコニー	FL +3500 SL -3470 CH ---	RC	セメント防水モルタル 定規目地切り	---	---	---	---	---	
	機械室	FL +3500 SL -3470 CH 3340	RC+モルタル	なし	モルタル	RC+モルタル	ブラスター吹付	RC	ブラスター吹付	
	廊下1	FL +3500 SL -3470 CH 3340	RC+モルタル	なし	モルタル	RC, CB 半モルタル	ブラスター吹付	RC+モルタル	ブラスター吹付	
	ホワイエ(3F)	FL +7000 SL +6970 CH 3500	RC+モルタル	リノタイル	3.6寸角タイル(110角)	RC ブラスター塗り	EP(赤)	木軸	有孔吸音テックス+ EPR線	
1FL+7000	2階客席(3F)	FL --- SL --- CH ---	RC+モルタル	ゴムタイルt4	木製	LGS	ラワン縦格子パネル 1100×2000(パネル) 33×70#74	LGS	アスベストボードt6 ラワン縦格子SCL下付	
	投光室3	FL --- SL --- CH ---	RC+モルタル	なし	モルタル	RC+モルタル	ブラスター吹付		吸音ブラスター塗り	

・本図は別途工事である第一ホール部分解体工事着手前の状況を参考に示すものである。
 ・図面と現況が異なる場合は現況を優先する。

階	室名	床レベ スラブ レベル		床		巾木		壁		天井		備考	
		天井高さ		下地	仕上			下地	仕上	下地	仕上		
3F	投光室4	FL	RC+モルタル	なし				RC+モルタル	プaster吹付		吸音プaster塗り		
		SL											
3F	ブリッジ1.2 ※投光室と同じ	FL	RC+モルタル	なし				RC+モルタル	プaster吹付		吸音プaster塗り		
		SL											
4F (RF1)	シーリング投光室	FL	モルタル	なし				?	プaster吹付	RC	ドリゾールi30打込み		
		SL						モルタル					
4F (RF1)	スボット室	FL	モルタル	なし				LGS	プaster吹付	RC	ドリゾールi30打込み		
		SL											
4F (RF1)	RF1ブリッジ	FL	木軸、吊り金物1.1/4吋φ	桧橋床t25	杉本実貼り	なし		なし	なし	RC	なし		
		SL											
共通	男子便所(B1)	FL	RC+モルタル	磁器質タイル50角		壁と同一		RC+モルタル	タイル100角	LGS	ケイカル板t6	VP	ブース×1, 小×2, 洗面×3, SK×1
		SL											
共通	女子便所(B1)	FL	RC+モルタル	磁器質タイル50角		壁と同一		RC+モルタル	タイル100角	LGS	ケイカル板t6	VP	ブース×1, 洗面×2
		SL											
共通	浴室(B1)	FL	RC+モルタル	磁器質タイル50角		壁と同一		RC+モルタル	タイル100角	LGS	バスリブ貼り	なし	SUS浴槽×1
		SL											
共通	浴室前室(B1)	FL	合板t15	フローリング		木製		RC+モルタル	~1200:タイル100角 1200~:吹付けタイル	LGS	ケイカル板t6	VP	
		SL											
共通	男子便所1(1F)	FL	RC+モルタル	3.6寸角タイル(110角)		床と同材		RC, CB +モルタル	3.6寸角タイル(110角)		ラウンベニヤt6, 300角		洗面×4, 小×7, 大×2
		SL											
共通	女子便所1(1F)	FL	RC+モルタル	3.6寸角タイル(110角)		床と同材		RC, CB +モルタル	3.6寸角タイル(110角)		ラウンベニヤt6, 300角		洗面×8, 小×7, 大×2
		SL											
共通	身障者便所(1F)	FL	RC+防水モルタル	磁器質モザイクタイル		モルタルH100		木軸 RC, CB	梁下まで100角タイル貼り	RC	アクリルリシン吹付け		トイレブース×2
		SL											
共通	男子便所2(3F)	FL	RC+モルタル	3.6寸角タイル(110角)		床と同材		RC, CB +モルタル	3.6寸角タイル(110角)		ケイカル板t6, 300角	VP	
		SL											
共通	女子便所2(3F)	FL	RC+モルタル	3.6寸角タイル(110角)		床と同材		RC, CB +モルタル	3.6寸角タイル(110角)		ケイカル板t6, 300角	VP	
		SL											
共通	階段N(B1-1F)	FL	RC+モルタル	なし		モルタル		RC+モルタル		RC			踏面:250 蹴上:192.3 有効幅員:1100 段数:26, 踊場L1685
		SL											
共通	階段O(1F-3F)	FL	踏板:PC(駒形)	リノタイル		なし					手摺:カバSLC, 80×180		踏面:290(蹴込30) 蹴上:159 有効幅員:1430(W1670~240) 段数:44, 踊場L1450
		SL		二時(50mm)真鍮ノンスリップ							手摺子:鉄パイプ16×40		
共通	階段P(1F-2F) ※外部階段1も同様	FL	踏板:PC(板形)t80	リノタイル		なし					手摺:カバSLC, 80×180		踏面:290(蹴込30) 蹴上:159 有効幅員:1760(W2000~240) 段数:22, 踊場L1200
		SL		二時(50mm)真鍮ノンスリップ							手摺子:鉄パイプ16×40		
共通	階段Q(2F-3F)	FL	踏板:PC(駒形)	リノタイル		なし					手摺:カバSLC, 80×180		踏面:290(蹴込30) 蹴上:159 有効幅員:1660(W1900~240) 段数:22, 踊場L1200
		SL		二時(50mm)真鍮ノンスリップ							手摺子:鉄パイプ16×40		
共通	階段R(2F-3F)	FL	踏板:PC(板形)t80	リノタイル		なし					手摺:カバSLC, 80×180		踏面:290(蹴込30) 蹴上:159 有効幅員:1760(W2000~240) 段数:22, 踊場L1200
		SL		二時(50mm)真鍮ノンスリップ							手摺子:鉄パイプ16×40		
共通	階段S, T(3F-4F)	FL	RC+モルタル	ゴムタイル(蹴上部分)		木製		木軸	カバ有孔ベニヤt6				踏面:280 蹴上:175 有効幅員:800 段数:14
		SL		二時(50mm)真鍮ノンスリップ				ロックウール充填					

記号凡例	
GB	石膏ボードt12.5+9.5
DR	岩綿吸音板
EP	水性アクリル系塗料
VP	ビニルペイント
SOP	合成樹脂系ペイント
OSCL	ステンラッカークリア塗装
OP	オイルペイント
CB	コンクリートブロック壁
LGS	軽量鉄骨壁/天井下地

- 共通事項
- LGS壁は65形スタンド 天井止まりとする。
 - 特記なき限り、モルタル塗はt30
 - 床下地「木組床下地」は標準詳細図(国土交通省営繕部)6-45-1を参照。

階	室名	床レベ スラブ レベル		床		巾木		壁		天井		備考
		天井高さ		下地	仕上			下地	仕上	下地	仕上	
共通	階段U1, U2 (鉄骨階段)	FL	RC	路面(チェッカープレート)	180							
		SL		蹴上:237 桁桁:180×75 W750								
1F	エントランス	FL	RC	せっき質舗装煉瓦敷き		3.6寸角タイル(110角)	RC	プaster組目布貼り	吊り金物		ハイライトコンクリートパネル	
		SL									CH2380部:木軸	CH2380部:DR
1F	倉庫1	FL	RC+モルタル	アスタイル		3.6寸角タイル(110角)	CB, 一部RC +モルタル塗り	プaster吹付け		RC	プaster吹付け	
		SL										
1F	市文化財保護課	FL	RC+モルタル	長尺ビニルシート		3.6寸角タイル(110角)	CB, 一部RC +モルタル塗り	プaster吹付け		木軸		DR
		SL										
1F	事務室	FL	RC+モルタル	アスタイル		3.6寸角タイル(110角)	CB, 一部RC	クロス		木軸		吸音テックス300角
		SL										
1F	文化観光資源 保護財団/ 市観光協会	FL	RC+モルタル	アスタイル		3.6寸角タイル(110角)	CB, 一部RC +モルタル塗り	プaster吹付け		木軸		吸音テックス300角
		SL										
1F	倉庫2	FL										
		SL										
1F	電話交換室	FL	RC+モルタル	アスタイル		3.6寸角タイル(110角)	CB, 一部RC +モルタル塗り	プaster吹付け		木軸		吸音テックス300角
		SL										
1F	給湯室	FL	RC+モルタル	モザイクタイル		壁と同一	CB, 一部RC +モルタル塗り	3.6寸角タイル(110角)	木軸		OP	流し:1200×550
		SL							耐水ベニヤ			
1F	倉庫3	FL	RC+モルタル	アスタイル		3.6寸角タイル(110角)	CB, 一部RC +モルタル塗り	プaster吹付け		木軸		吸音テックス300角
		SL										
1F	会議室A	FL	RC+モルタル	アスタイル		3.6寸角タイル(110角)	CB, 一部RC +モルタル塗り	プaster吹付け		木軸		吸音テックス300角
		SL										
1F	更衣室	FL	RC+モルタル	アスタイル		3.6寸角タイル(110角)	CB, 一部RC +モルタル塗り	プaster吹付け		木軸		吸音テックス300角
		SL										
1F	事務室玄関	FL	RC+モルタル	アスタイル		3.6寸角タイル(110角)	CB, 一部RC +モルタル塗り	プaster吹付け		木軸		吸音テックス300角
		SL										
1F	館長室	FL	RC+モルタル	カーペット		3.6寸角タイル(110角)	CB, 一部RC +モルタル塗り	クロス		木軸		DR
		SL										
1F	指定管理者事務室	FL	RC+モルタル	長尺ビニルシート		3.6寸角タイル(110角)	CB, 一部RC +モルタル塗り	プaster吹付け		木軸		DR
		SL										
1F	倉庫4	FL	RC+モルタル	なし		モルタル	CB, 一部RC +モルタル塗り	なし		RC		なし
		SL										
1F	廊下	FL	RC+モルタル	アスタイル		3.6寸角タイル(110角)	CB, 一部RC +モルタル塗り	プaster吹付け		木軸		吸音テックス300角
		SL										
2F	会議場	FL	RC	乾式二重床 (コンパネt15 特殊耐振材t6 コンパネt12 ベースパネルt23)		ゴムタイル500角	木製, オイルステイン	RC	プaster組目布貼り	木軸		ケヤキ有孔ベニヤパネル 木製建具一式 取り外し保存
		SL										
2F	倉庫5	FL	RC	モルタル塗り, 目地切仕上		モルタル	RC, CB, +モルタル	なし		RC		なし
		SL										

・本図は別途工事である第一ホール部分解体工事着手前の状況を参考に示すものである。
 ・図面と現況が異なる場合は現況を優先する。

階	室名	床レベル		床	巾木		壁		天井		備考
		スラブ	天井高さ		下地	仕上	下地	仕上	下地	仕上	
2F	バルコニー	FL +4200 SL +4170 CH —	RC	セメント防水モルタル 定規目地切り	—	—	—	—	—	—	
1F 7000	傍聴席	FL +7000~ SL +6930~ CH (2250)	RC+モルタル	アスタイル	ケヤキ H100 オイルステイン	—	—	—	—	—	翻訳室下CH2250:木軸
	会議棟ロビー	FL +7000 SL +6930 CH +3650	RC+モルタル	アスタイル	3.6寸角タイル(110角)	RC	—	—	—	—	ケヤキ有孔ベニヤt6 ステインクリアラッカー
	第1会議室	FL +7000 SL +6930 CH +3400	RC+モルタル	アスタイル	ケヤキ H100 オイルステイン	木軸	—	—	—	—	ケヤキ有孔ベニヤt6 SCL
	音響室	FL +7720 SL +7690 CH 2400	RC+モルタル	リノタイル	ラワン H100 オイルステイン	木軸	—	—	—	—	ラワン有孔ベニヤt6 SCL
	第2会議室	FL +7000 SL +6930 CH +3400	RC+モルタル	アスタイル	ケヤキ H100 オイルステイン	木軸	—	—	—	—	ケヤキ有孔ベニヤt6 SCL
	第3会議室	FL +7000 SL +6930 CH +3400	RC+モルタル	アスタイル	ケヤキ H100 オイルステイン	木軸	—	—	—	—	ケヤキベニヤt6 SCL
	第4会議室	FL +7000 SL +6930 CH +3400	RC+モルタル	アスタイル	ケヤキ H100 オイルステイン	木軸	—	—	—	—	ケヤキベニヤt6 SCL
M3F	音響室	FL +9690 SL +9490 CH 2250	RC+モルタル	リノタイル	ラワン H100 オイルステイン	木軸	—	—	—	—	RC ドリゾールt50打込み 木軸
	翻訳室1-6	FL +9690 SL +9490 CH 2250	RC+モルタル	リノタイル	ラワン H100 オイルステイン	木軸	—	—	—	—	RC ドリゾールt50打込み 木軸
	廊下	FL +9490 SL +9460 CH 2650 (梁下1950)	RC+モルタル	リノタイル	3.6寸角タイル(110角)	CB RC +モルタル	—	—	—	—	RC ドリゾールt50打込み
4F (RF1)	会議棟PH	FL +12250 SL +12220 CH —	RC+モルタル	アスタイル	3.6寸角タイル(110角)	RC CB +モルタル	—	—	—	—	RC
R2F	旧高架水槽	FL +15250 SL +15220 CH —	RC+モルタル	なし	なし	RC+モルタル	なし	なし	なし	なし	RC
共通	階段V(1-3F)	FL — SL — CH —	PC(駒型)t130	ゴムタイル 二時(50mm)真鍮ノンスリップ	—	—	—	—	—	—	壁:幅木:会議棟エントランスと共有 天井:会議棟エントランスと共有
	階段W(1-4F)	FL — SL — CH —	RC+モルタル	リノタイル 二時(50mm)真鍮ノンスリップ	3.6寸角タイル(110角)	RC CB +モルタル	—	—	—	—	RC+モルタル (最上階:ドリゾール t30打込み)
	階段X(2-3F)	FL — SL — CH —	RC	ゴムタイル 二時(50mm)真鍮ノンスリップ	ケヤキ H100 オイルステイン	—	—	—	—	—	壁:会議棟と共有 天井:会議棟と共有
	外部階段3(2-3F)	FL — SL — CH —	PC(板型)t80w340	ノンスリップ アラシタムタイル	—	—	—	—	—	—	—
	男子便所(1F)	FL +700 SL +670 CH +2400	RC+モルタル	3.6角磁器質タイル	なし	RC CB +モルタル	—	—	—	—	木軸 ラワンベニヤt6

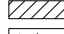
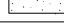
記号凡例	
GB	石膏ボードt12.5+9.5
DR	岩綿吸音板
EP	水性アクリル系塗料
VP	ビニルペイント
SOP	合成樹脂系ペイント
OSCL	ステンラッカークリア塗装
OP	オイルペイント
CB	コンクリートブロック壁
LGS	軽量鉄骨壁/天井下地

- 共通事項
- LGS壁は65形スタンド 天井止まりとする。
 - 特記なき限り、モルタル塗はt30
 - 床下地「木組床下地」は標準詳細図(国土交通省営繕部「6-45-1」を参照)。

・本図は別途工事である第一ホール部分解体工事着手前の状況を参考に示すものである。
 ・図面と現況が異なる場合は現況を優先する。

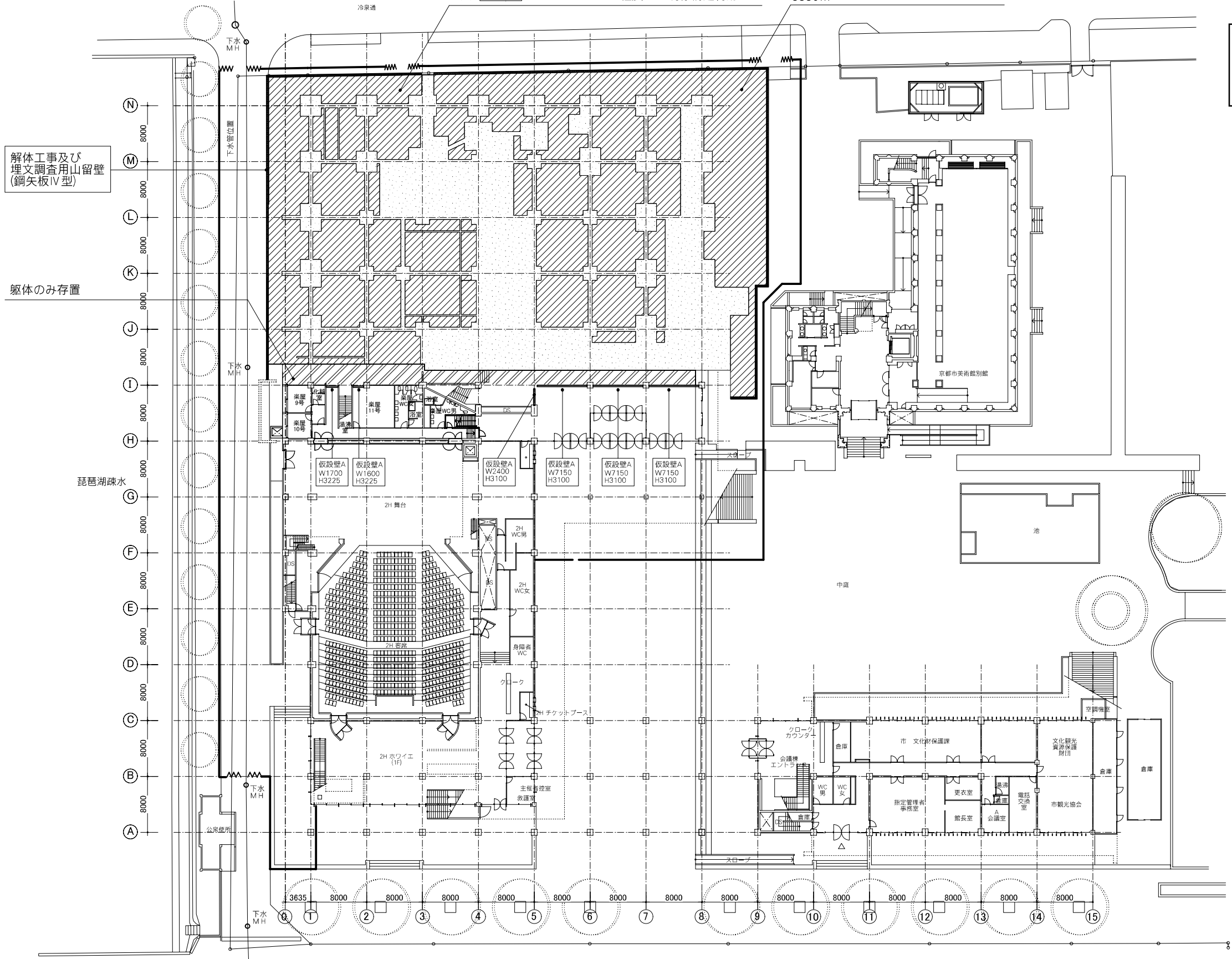
階	室名	床レベル		床	巾木		壁		天井		備考
		スラブ	天井高さ		下地	仕上	下地	仕上	下地	仕上	
共通	女子便所(1F)	FL +700 SL +670 CH +2400	RC+モルタル	3.6角磁器質タイル	なし	RC CB +モルタル	—	—	—	—	木軸 ラワンベニヤt6
	男子便所(2F)	FL +4200 SL +4170 CH 2400	—	—	—	—	—	—	—	—	—
	女子便所(2F)	FL +4200 SL +4170 CH 2400	—	—	—	—	—	—	—	—	—
	男子便所(3F)	FL +7000 SL +6930 CH —	RC+モルタル	3.6寸角タイル(110角)	3.6寸角タイル(110角)	RC CB +モルタル	—	—	—	—	木軸 耐水ベニヤ
	女子便所(3F)	FL +7000 SL +6930 CH —	RC+モルタル	3.6寸角タイル(110角)	3.6寸角タイル(110角)	RC CB +モルタル	—	—	—	—	木軸 耐水ベニヤ
	身障者便所(3F)	FL +7000 SL +6930 CH —	—	—	—	—	—	—	—	—	—
		FL — SL — CH —	—	—	—	—	—	—	—	—	—
		FL — SL — CH —	—	—	—	—	—	—	—	—	—
		FL — SL — CH —	—	—	—	—	—	—	—	—	—
		FL — SL — CH —	—	—	—	—	—	—	—	—	—

凡例 /	
仮設壁A	: 公共建築改修工事標準仕様書 表2.3.1仮設間仕切り等 B種
仮設壁B・本設壁	: RC壁 t=200
仮設防水立上り	: コンクリートブロックh=400

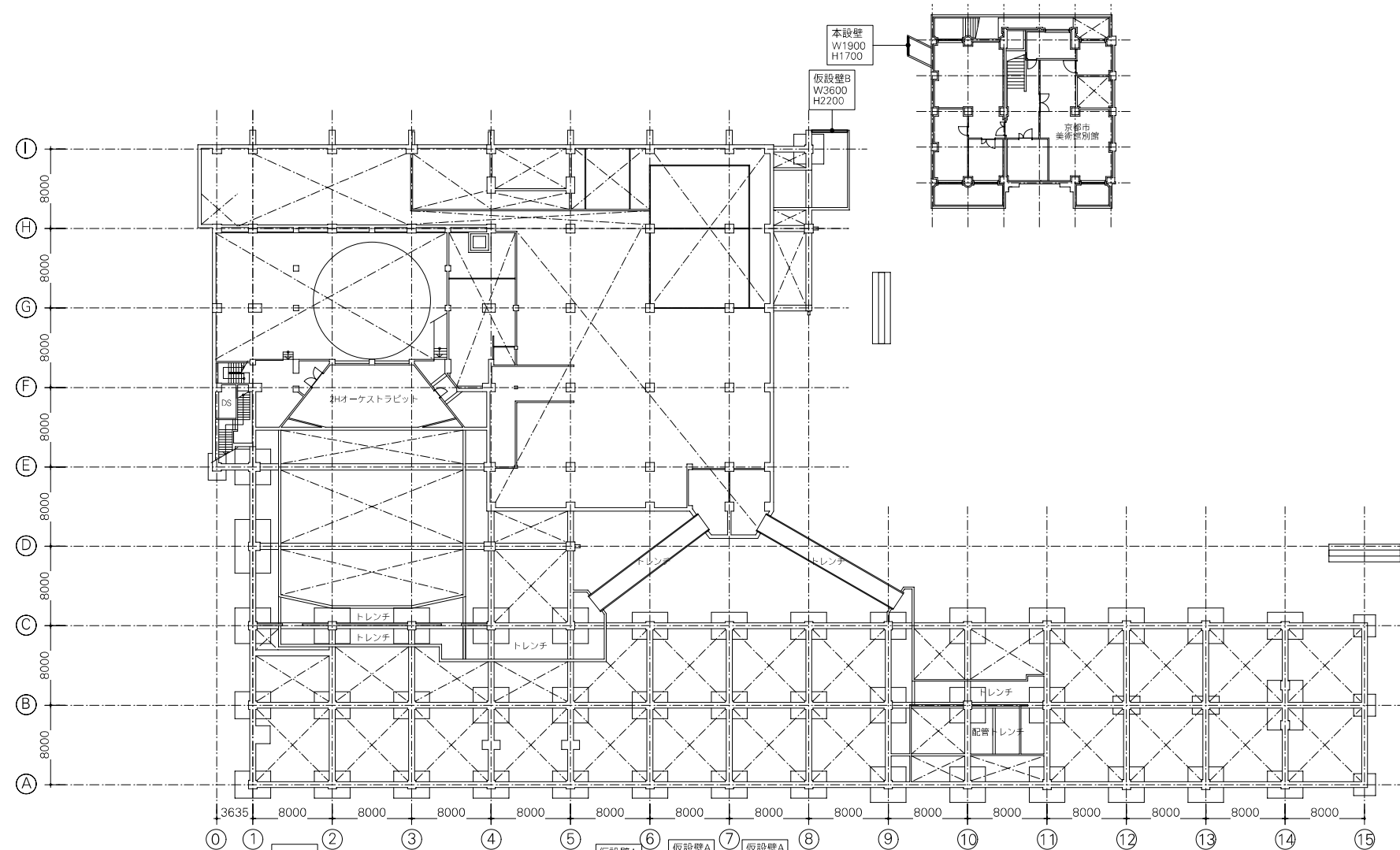
※  : GL-2000程度まで埋蔵文化財調査による掘削
 ※  : GL-2500~3000程度まで既存構造物跡

埋蔵文化財調査による掘削土場内存置 3380m³

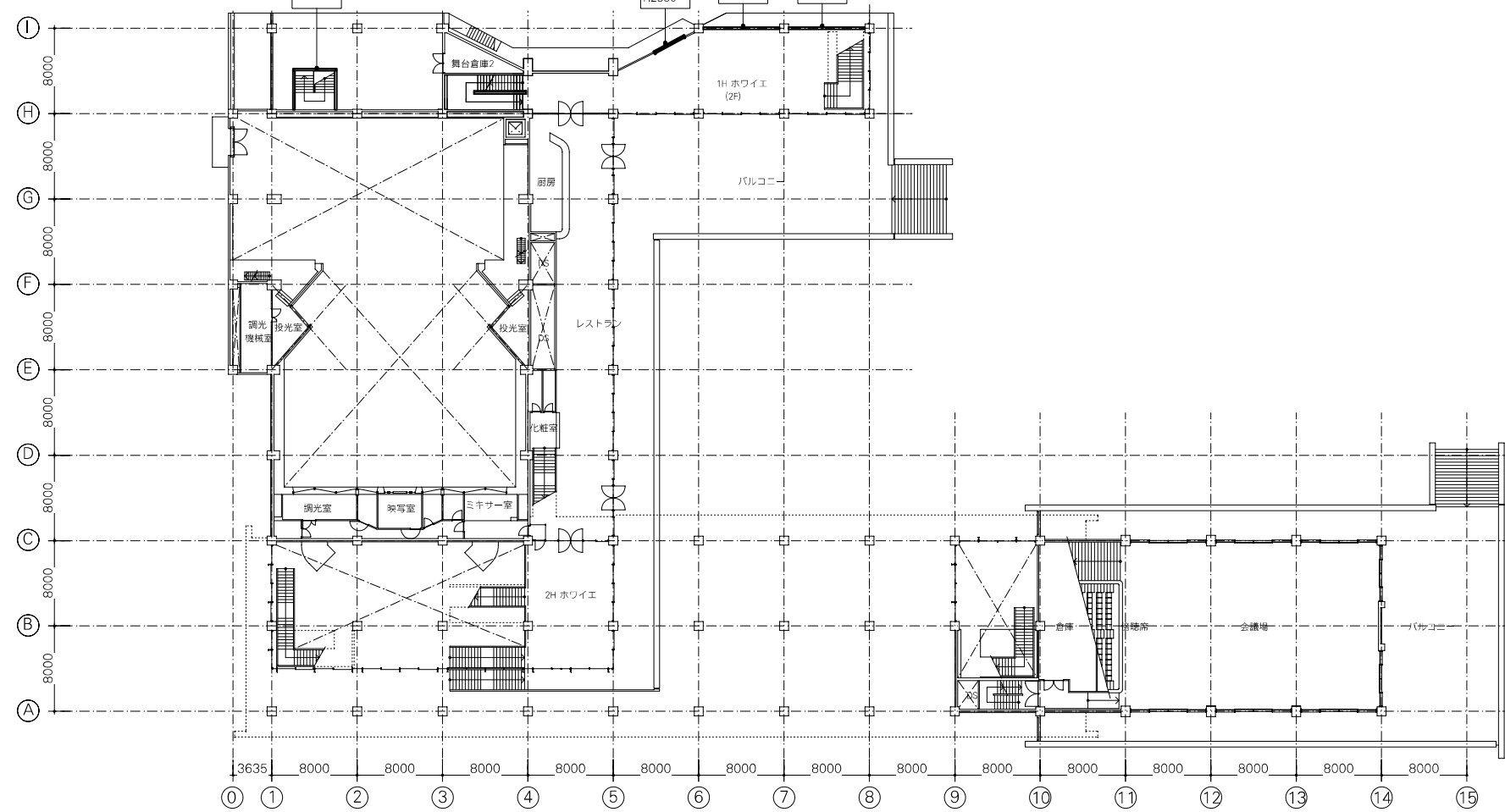
・本図は別途工事である第一ホール部分解体工事及び埋蔵文化財調査後の状況を参考に示すものである。
 ・図面と現況が異なる場合は現況を優先する。



1階平面図



MB1階平面図

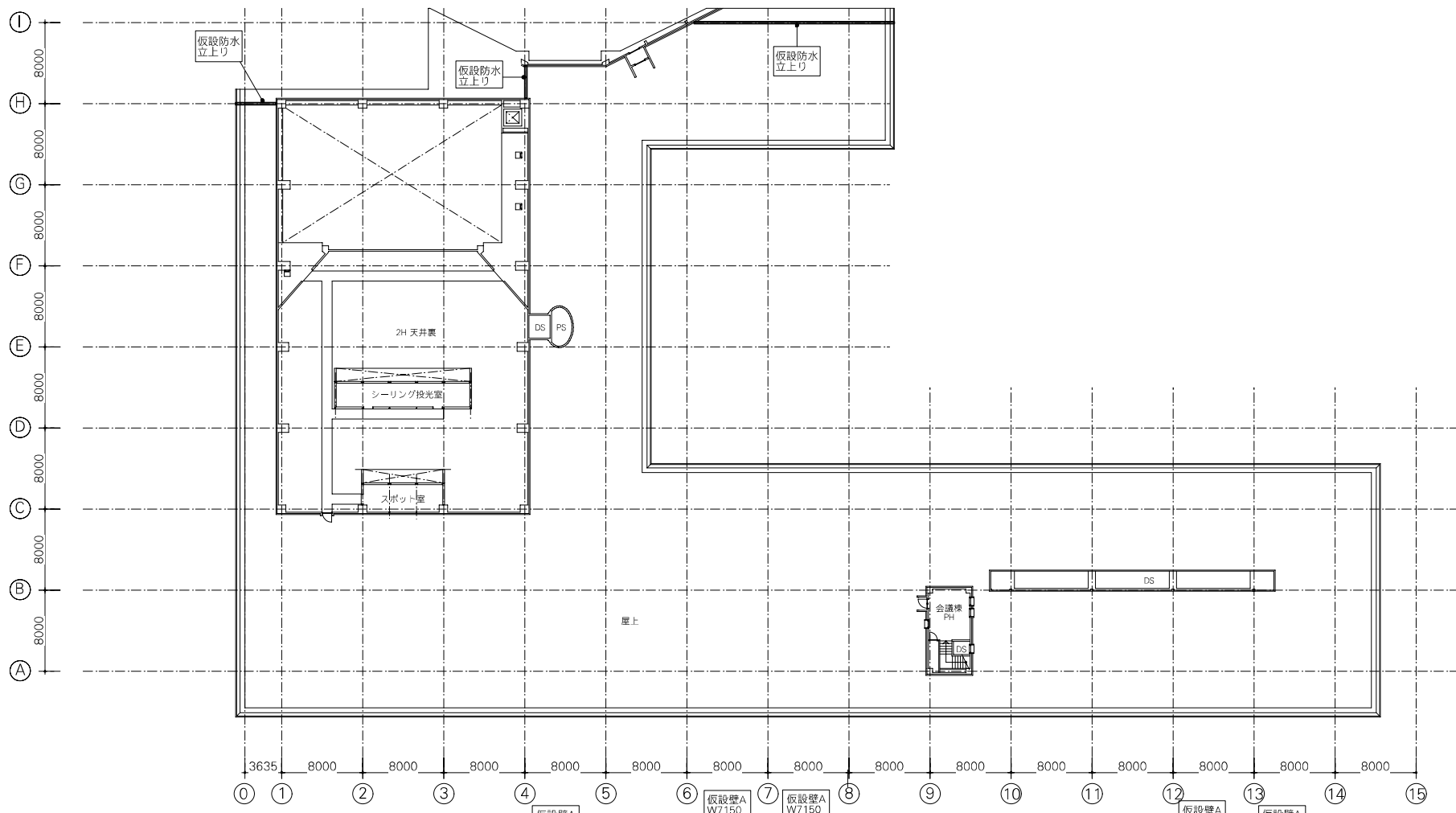


2階平面図

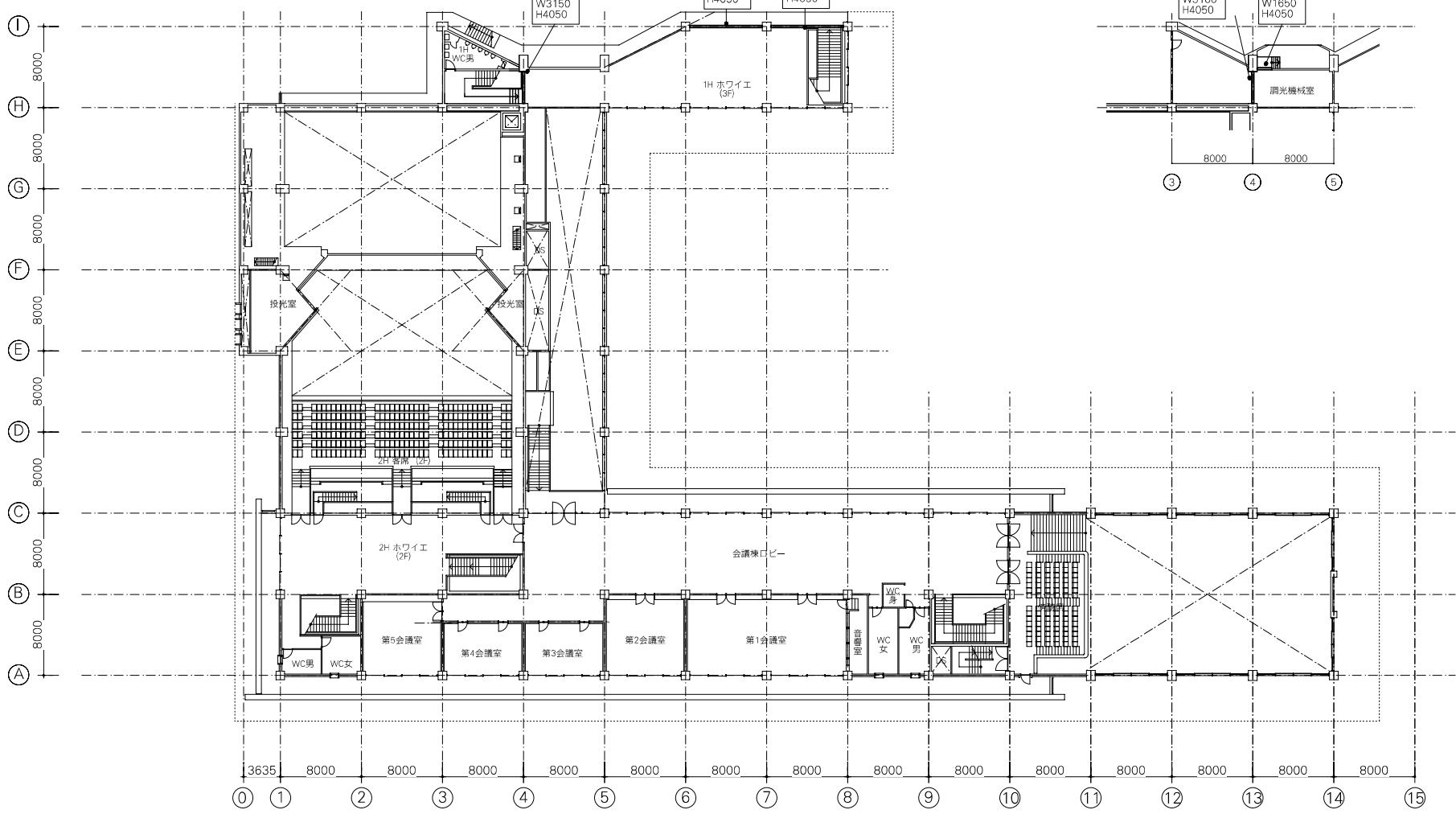
凡例 /

仮設壁A	: 公共建築改修工事標準仕様書 表2.3.1仮設間仕切り等 B種
仮設壁B・本設壁	: RC壁 t=200
仮設防水立上り	: コンクリートブロックt=400

・本図は別途工事である第一ホール部分解体工事及び埋蔵文化財調査後の状況を参考に示すものである。
 ・図面と現況が異なる場合は現況を優先する。



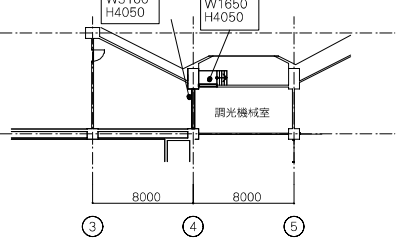
R1階平面図



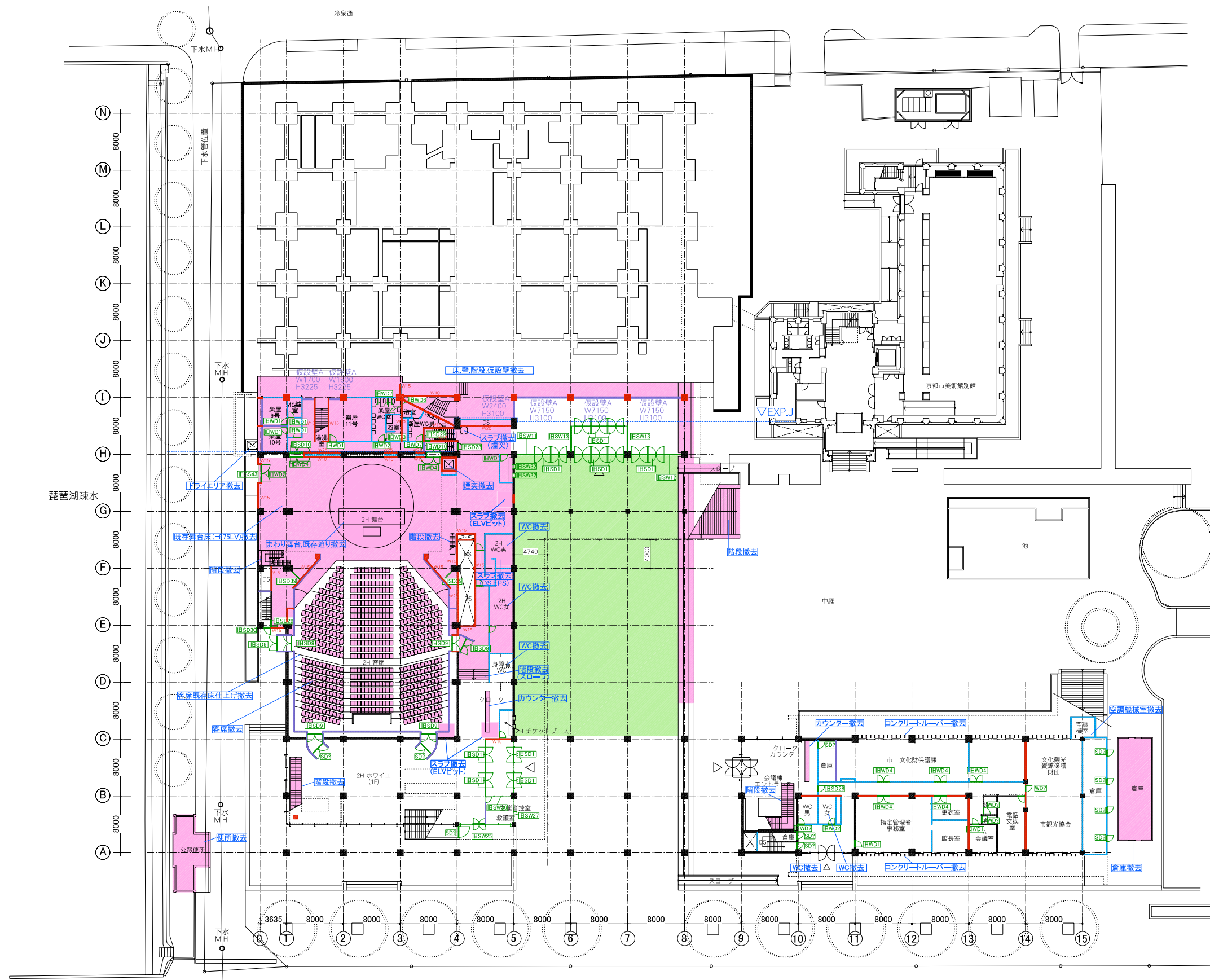
3階平面図

凡例 /	
仮設壁A	: 公共建築改修工事標準仕様書 表2.3.1仮設間仕切り等 B種
仮設壁B・本設壁	: RC壁 t=200
仮設防水立上り	: コンクリートブロックh=400

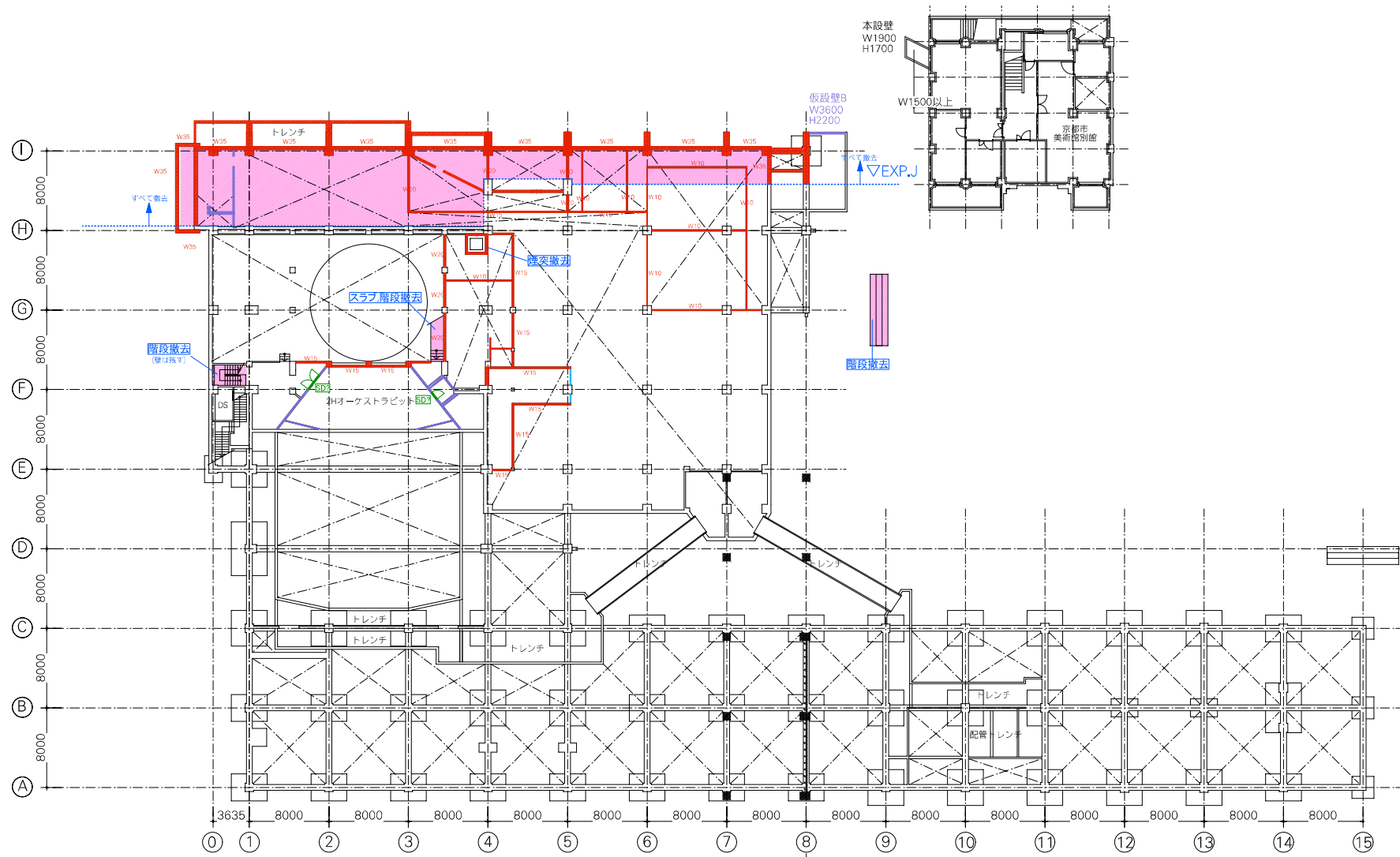
・本図は別途工事である第一ホール部分解体工事及び埋蔵文化財調査後の状況を参考に示すものである。
 ・図面と現況が異なる場合は現況を優先する。



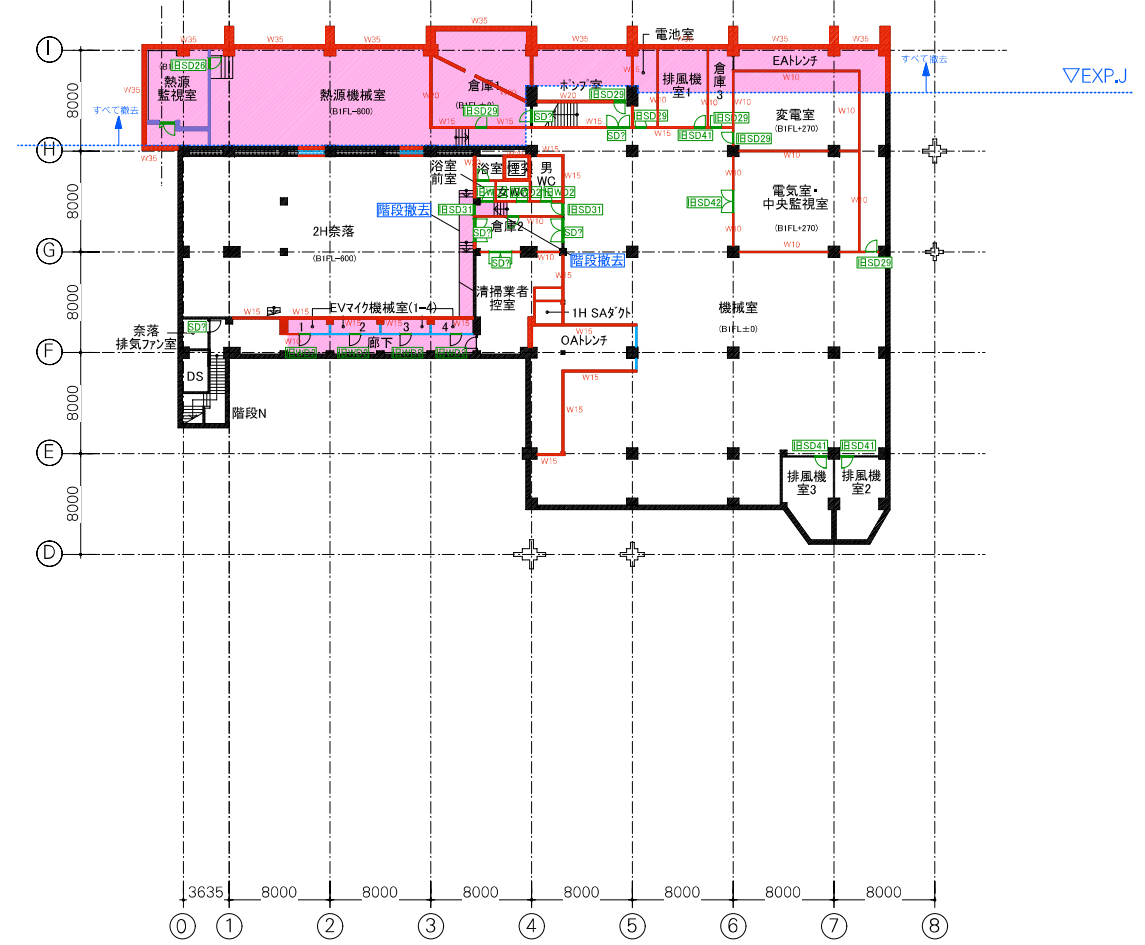
4階平面図



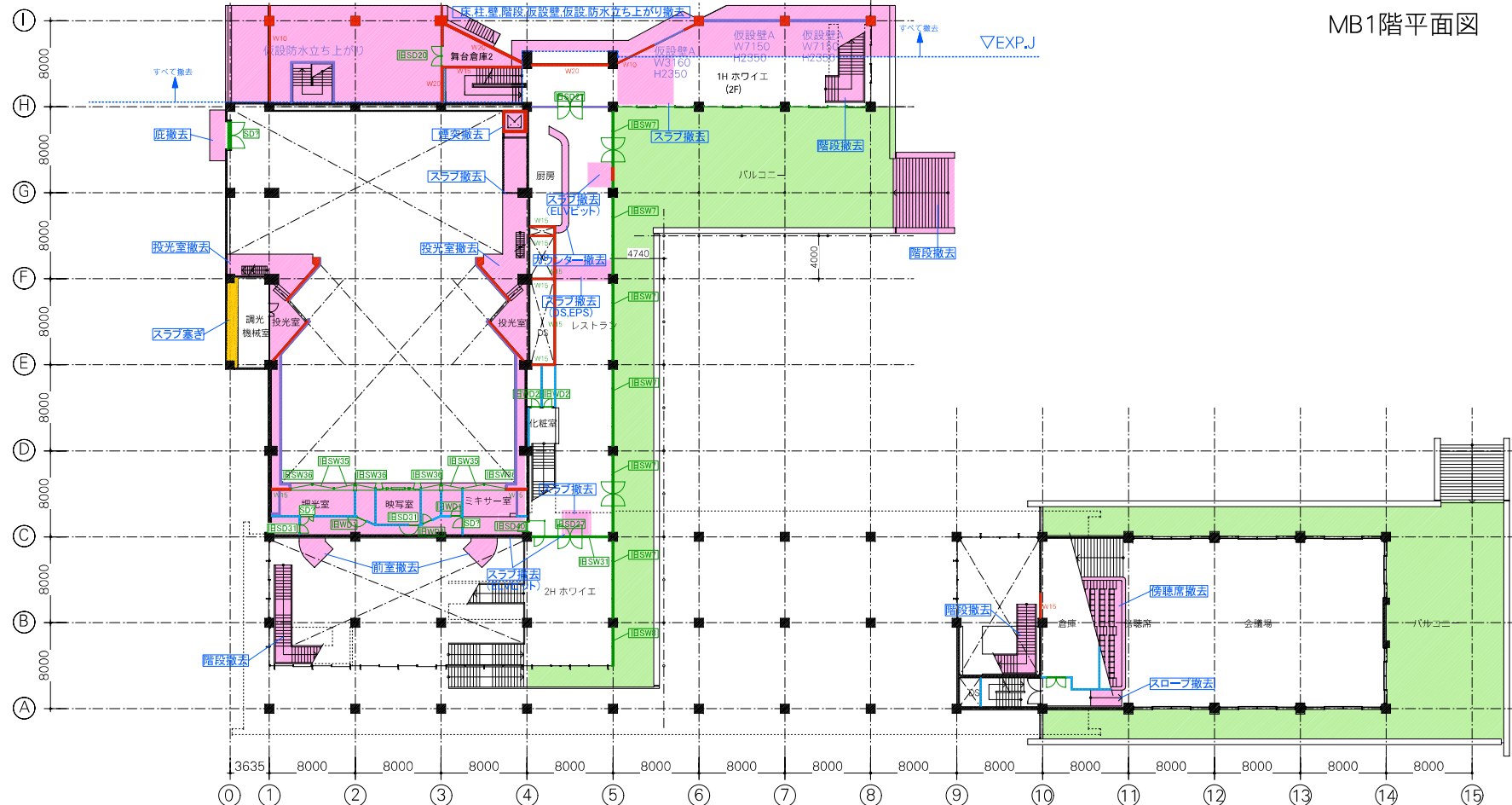
- RC壁撤去
 - ブロック壁撤去
 - ボード壁撤去
 - 建具撤去
 - 防水撤去
 - その他撤去
- SD?は後の改修でついたドアです
(建具表にはありません)
- ※CBIはW=100



MB1階平面図

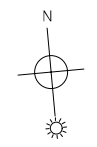


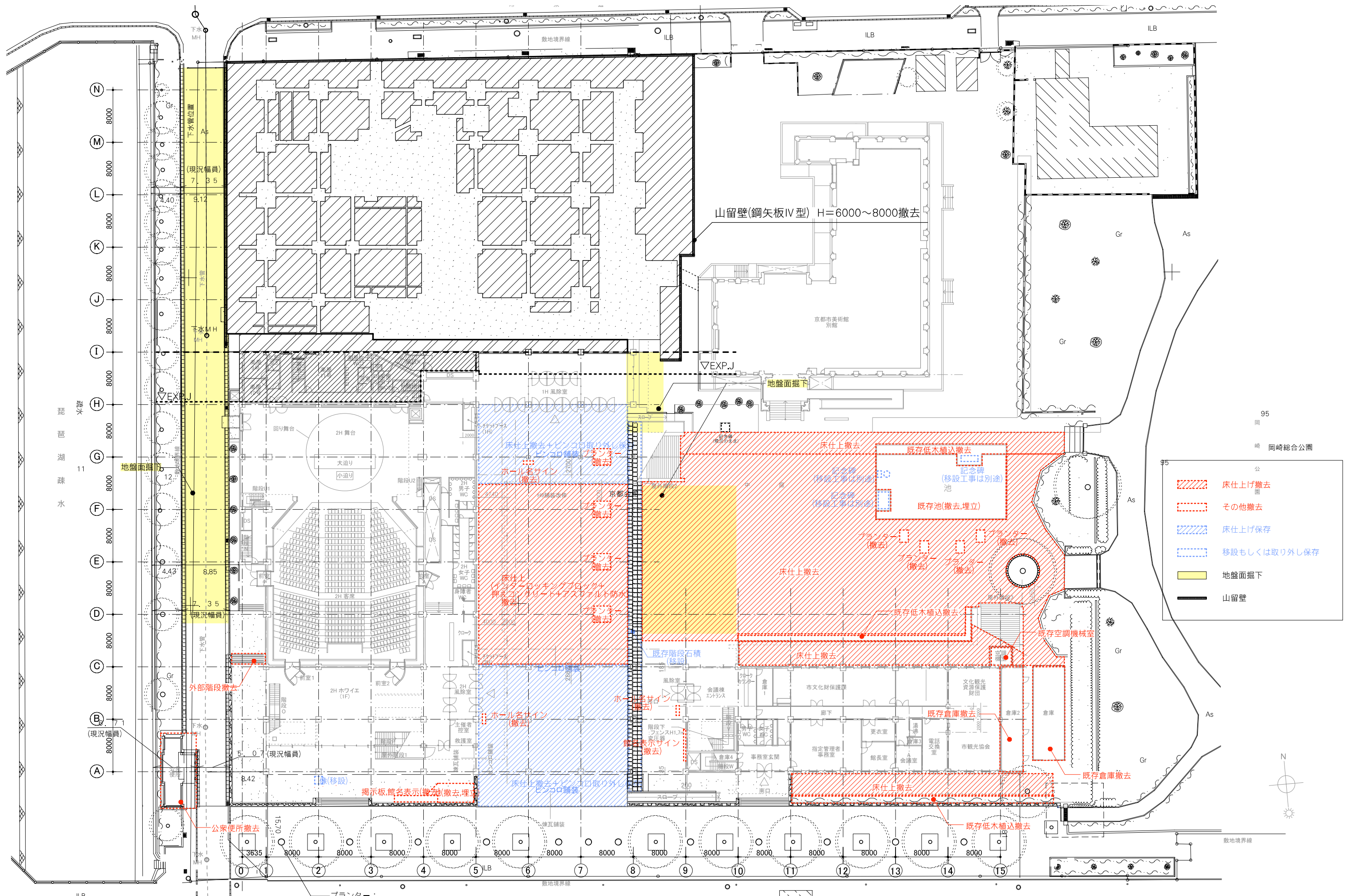
B1階平面図



2階平面図

- RC壁撤去
 - ブロック壁撤去
 - ボード壁撤去
 - 建具撤去
 - 防水撤去
 - その他撤去
- SD?は後の改修でついたドアです
(建具表にはありません)
- ※CBIはW=100





- | | |
|--|--------------|
| | 床仕上げ撤去 |
| | その他撤去 |
| | 床仕上げ保存 |
| | 移設もしくは取り外し保存 |
| | 地盤面掘下 |
| | 山留壁 |