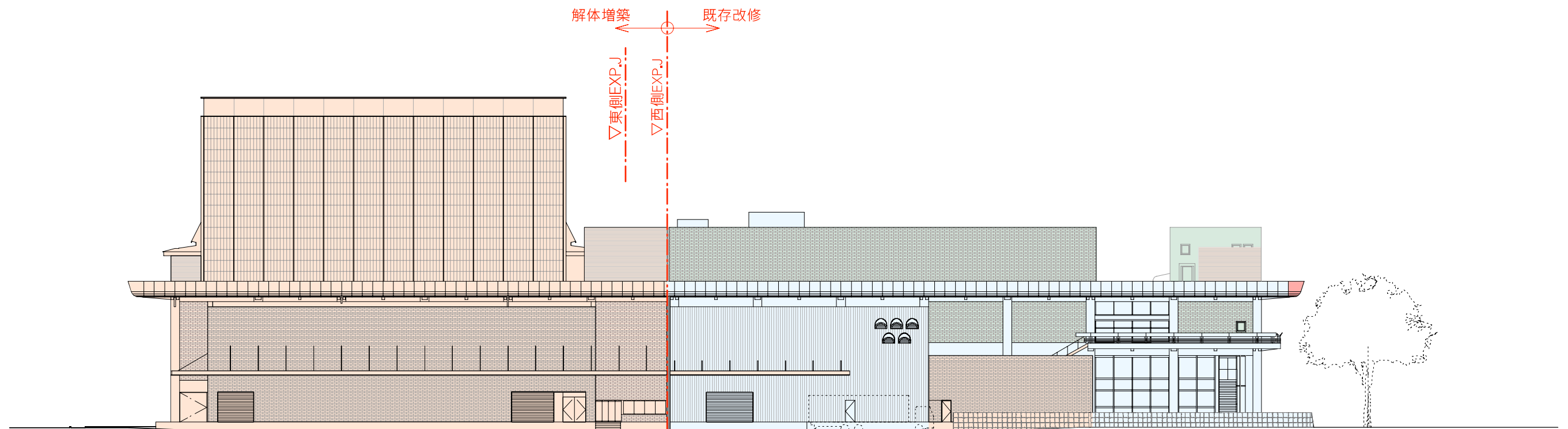
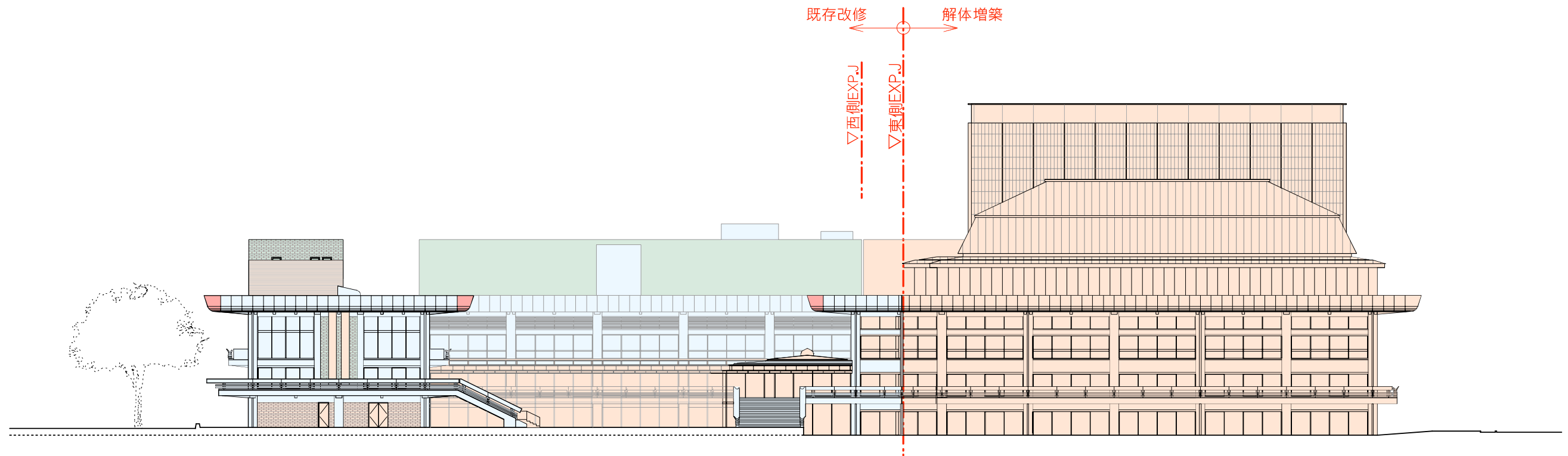


南側(二条通側)立面図
改修部分色分け図



西側(疏水側)立面図
改修部分色分け図

- A：比較的健全な状態であり、下地等補修の必要がないもの
- B：補修を要するもの
- C：著しい劣化が見られ、交換が必要なもの。用途の変更，現行法規対応で更新の必要があるもの
- 更新する部分



東側(岡崎公園・美術館別館側)立面図
改修部分色分け図

- A：比較的健全な状態であり、下地等補修の必要がないもの
- B：補修を要するもの
- C：著しい劣化が見られ、交換が必要なもの。用途の変更、現行法規対応で更新の必要があるもの
- 更新する部分